

# LA REVUE

*Captain*  
TORTUE

## NOUVELLE COLLECTION

Le plein été 2024

### STORIES HIPPIE CHIC

*En avant-première*

### CAPTAIN & VOUS

*Interviews croisées*

### L'ENGAGEMENT CAPTAIN

*Pour une mode plus verte*

*Édito*  
**CAPTAIN**

*La nouvelle*  
**COLLECTION**

Cette saison encore, nous avons à cœur de  
**SUBLIMER TOUS VOS LOOKS AVEC  
STYLE ET FÉMINITÉ !**

Des pièces iconiques revisitées et singulières, des nuances de couleurs et des animations graphiques parfaites pour démarrer en beauté le plein été 2024. Au fil des pages de notre nouvelle revue Captain, découvrez **2 NOUVELLES THÉMATIQUES** mode soigneusement pensées par notre bureau de style à Aix-en-provence, ainsi que notre **DERNIÈRE STORIES** de la saison.

Découvrez également les portraits de conseillères Captain, avec qui nous partageons le goût du lien social, **LA PASSION DU CONSEIL MODE** et l'ambition d'être une marque chaque jour plus forte et désirable.



Lilian Jacquelinet

*C'est avec plaisir et fierté que nous sommes heureux de vous présenter notre*

**NOUVELLE COLLECTION PLEIN ÉTÉ 2024 !**

*Très belle fin de saison à toutes !*



# SOMMAIRE



*Thème*  
**OUT OF AFRICA**  
8 - 31

*Captain &*  
**VOUS**  
32 - 33

*Thème*  
**TULUM**  
34 - 57

*Stories*  
**HIPPIE CHIC**  
58 - 77

*Planches*  
**RÉFÉRENCES**  
82 - 87

*Captain*  
**S'ENGAGE**  
88 - 89



**la mode  
entre nous.**

*Une même passion,*  
**UNE AVENTURE POUR CHACUNE !**

Pour le fun ou pour faire carrière ?  
Moduler votre activité selon vos envies et rejoignez un réseau  
de 2 600 conseillères mode et style !

### LES AVANTAGES

**1.**

Un accueil et un accompagnement personnalisé

**2.**

Zéro investissement : gagnez vos collections !

**3.**

Une formation gratuite

**4.**

Une boutique en ligne

**5.**

Des concours et des challenges à votre portée !

*Rejoignez-nous !*





*Thème*  
**OUT OF  
AFRICA**

*Une collection pensée comme une ode à l'Afrique. L'essence vibrante du continent se révèle à travers des imprimés **ETHNIQUES** envoûtants et des teintes inspirées des terres africaines. Plongez dans un univers où les **MATIÈRES FLUIDES** caressent la peau et où chaque pièce raconte une histoire de voyage et d'aventure. Portez ces créations avec **ÉLÉGANCE** sous le soleil brûlant de l'été, et laissez-vous transporter vers des contrées lointaines.*

# FLUIDITÉ

*La matière est **DOUCE** et **FLUIDE**. Le style est **COOL CHIC**. L'imprimé ethnique de ce pantalon, inspiré des motifs africains, apporte une touche d'exotisme à votre tenue estivale.*

## PANTALON FLUIDE

80128/213 - 95 € - 34 à 48

### DÉTAILS CAPTAIN

- Taille élastiquée dos
- Braguette et bouton devant
- Poches dans la couture côté
- Découpe bas de jambe
- Coupe large
- Existe dans un second imprimé
- Composition : 100% viscose
- Article éco-conçu





# JEUX DE TRICOT

*C'est tout un art ! Les jeux de tricotage et d'ajourés dessinent des **MOTIFS ORIGINAUX** sur ce pull **ULTRA-DOUX**. On aime sa ligne et on va le porter sous un essentiel ou à même la peau.*

## PULL AJOURÉ

80124/002 - 79 € - T0 à T4

### DÉTAILS CAPTAIN

- Tricotage ajouré
- Fil ruban
- Encolure V profond
- Épaules descendues
- Manches 3/4
- Festons bas de manches et bas de pull
- Coupe droite
- Existe en carbone
- Composition : 60% Acrylique 40% Polyamide
- Article éco-conçu



# L'ARBRE DE VIE

*Avis de coup de coeur pour cette robe ! Les détails en **MACRAMÉ** et la ceinture amovible ajoutent une touche **ARTISANALE** et **SOPHISTIQUEE**, tandis que la coupe droite et la longueur au genou assurent un confort et une féminité sans pareils.*



## ROBE IMPRIMÉ ARBRE DE VIE

80136/900 - 95 € - 34 à 52

### DÉTAILS CAPTAIN

- Robe encolure chemise
- Patte de boutonnage devant
- Découpe devant avec bande macramé
- Epaulés descendues
- Bande macramé bas de manches
- Bas liquette
- Ceinture amovible dans la même matière
- Longueur genoux
- Coupe droite
- Composition : Matière principale 56% viscose, 44% coton  
Dentelle : 70% coton, 30% polyamide





16

## POUR DANSER

*Douce à porter, belle à regarder, cette robe à fines bretelles s'expose sous le soleil ou sous les étoiles.  
On adore son **IMPRIMÉ ETHNIQUE**. Canon avec des sandales dorées, elle ne vous quittera pas de l'été.*

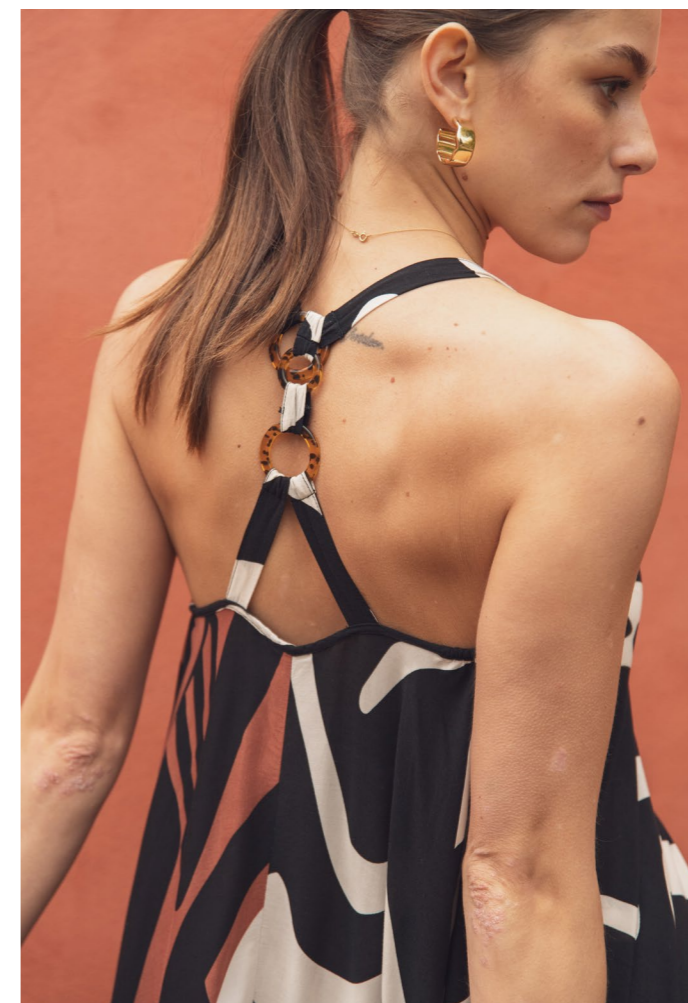


### ROBE FOULARD ANNEAUX

80135/213 - 109 €  
T0 à T4

#### DÉTAILS CAPTAIN

- Encolure V profond
- Bretelles larges avec anneaux décoratifs
- Bretelles fantaisies dos
- Élastique de maintien sur décolleté dos
- Volume ample esprit foulard
- Ajustée à la poitrine
- Composition : 100% viscose
- Article éco-conçu





## BLOUSE IMPRIMÉS ETHNIQUES

80132/010 - 69 € - 34 à 52

### DÉTAILS CAPTAIN

- Decolleté V profond
- Bande jour échelle milieu devant
- Bande macramé niveau épaule
- Épaules descendues
- Emmanchures profondes
- Bas liquettes
- Coupe droite
- Composition : 100% viscose
- Article éco-conçu



18

# SAVANA SPIRIT

**DOUCEUR** et **PEPS** se réunissent dans cette blouse à l'imprimé captivant !  
Avec ces **DÉTAILS COUTURES**, cette pièce incarne l'esprit pionnier de Captain.



## JUPE FLUIDE

80134/213 - 59 € - T0 à T5

### DÉTAILS CAPTAIN

- Taille élastiquée
- Cordon de serrage avec perles bois et effet nacre
- Poches italiennes
- Matière crinckle
- Doublure en voile de coton
- Longueur au dessus du genoux
- Coupe légèrement évasée
- Existe en version noire
- Composition : 83% viscose, 17% polyamide

# LE HIT DE L'ÉTÉ

*Cette jupe courte a toute d'une grande ! On raffole de son **IMPRIMÉ ÉTHNIQUE** et de sa **MATIÈRE CRINCKLE** qui fait son originalité.*

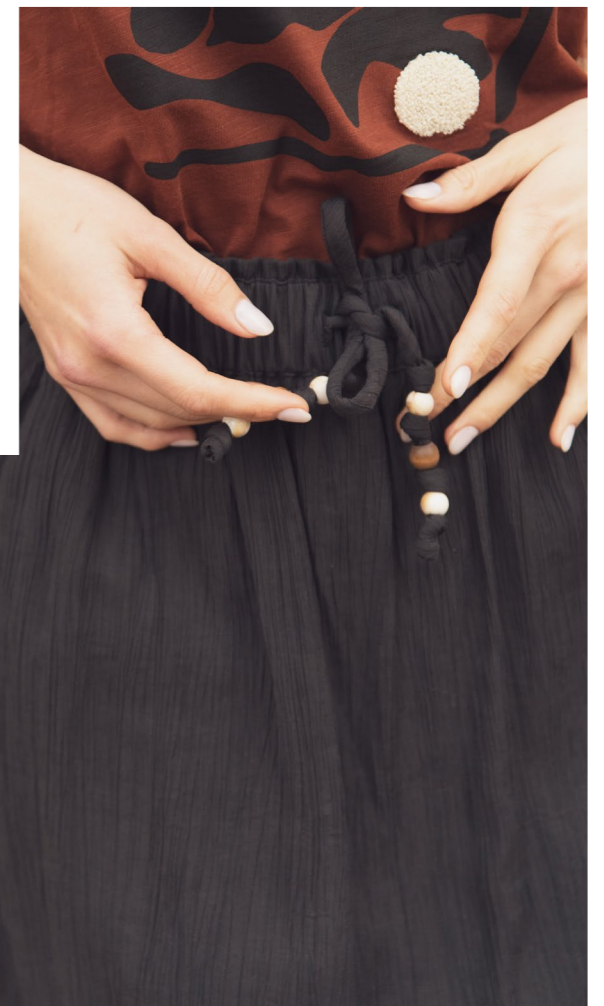


## T-SHIRT MOTIF PLACÉ

80133/213 - 49 € - T0 à T5

### DÉTAILS CAPTAIN

- T-shirt sans manche
- Encolure ronde
- Finitions emmanchures twistées
- Print placé devant et broderies texturées
- Jersey slub
- Coupe droite
- Composition : 100% coton



## JUPE FLUIDE

80134/901 - 59 € - T0 à T5

### DÉTAILS CAPTAIN

- Taille élastiquée
- Cordon de serrage avec perles bois et effet nacre
- Poches italiennes
- Matière crinckle
- Doublure en voile de coton
- Longueur au dessus du genoux
- Coupe légèrement évasée
- Existe en version imprimée
- Composition : 83% viscose, 17% polyamide

# LA PETITE JUPE NOIRE

*Après la fameuse petite robe noire, découvrez la jupe noire.  
Assurément, elle deviendra **L'INCONTOURNABLE** de votre garde-robe estivale.*

# JEUX DE TRICOT

*C'est tout un art ! Les jeux de tricotage et d'ajourés dessinent des **MOTIFS ORIGINAUX** sur ce pull **ULTRA-DOUX**. On aime sa ligne et on va le porter sous un essentiel ou à même la peau.*



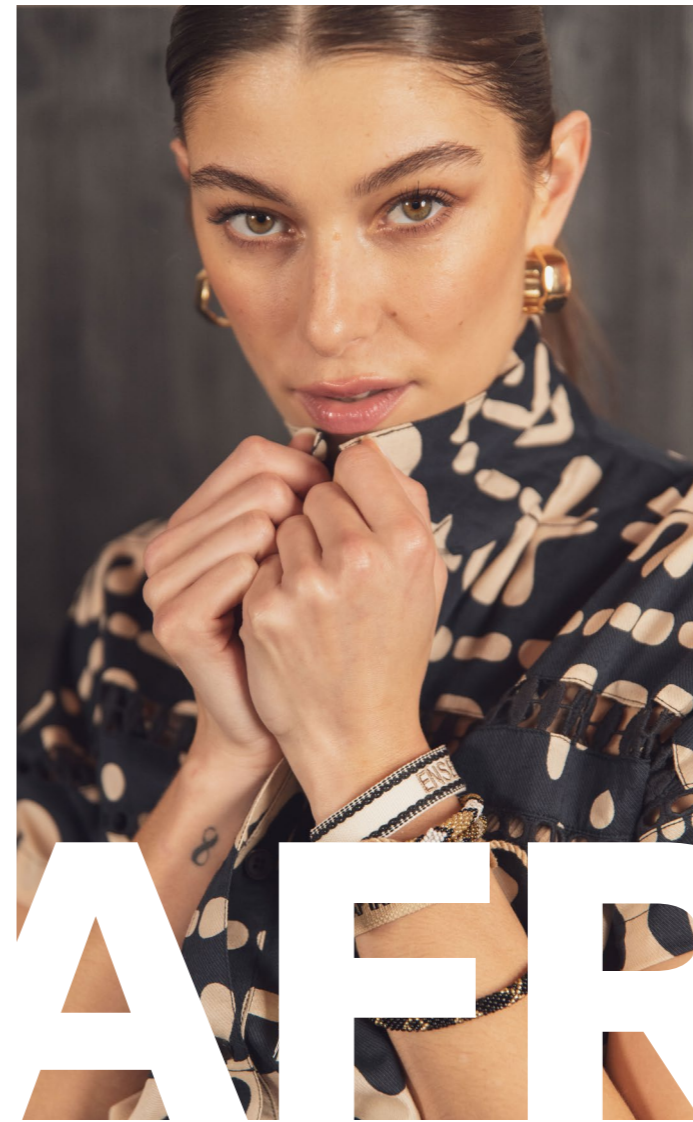
## PULL AJOURÉ

80124/900 - 79 € - T0 à T4

### DÉTAILS CAPTAIN

- Tricotage ajouré
- Fil ruban
- Encolure V profond
- Epaulés descendues
- Manches 3/4
- Festons bas de manches et bas de pull
- Coupe droite
- Existe en écru
- Composition : 60% Acrylique, 40% Polyamide
- Article éco-conçu





AFRICA



OF



# Captain & VOUS

**CONCILIER PASSION, FAMILLE ET CARRIÈRE** est notre conviction. Nous avons choisi de les mettre à l'honneur à travers une série de portraits. Pour cette seconde édition, rencontrons **THIPHANIE ET CHRISTELLE**.

## Interviews CROISÉES

### THIPHANIE ROUSSEAU WERGUET

*Captain girl depuis 3 ans*



#### POURQUOI ÊTES-VOUS DEVENUE CONSEILLÈRE ?

**Thiphanie** : Sur un malentendu ! Je me suis connectée à une visio où je pensais découvrir la nouvelle collection et en réalité c'était un Job Dating. Quelques jours après, la responsable de secteur m'a rappelé et je me suis dit qu'il n'y avait pas de hasard dans la vie : je me suis lancée !

**Christelle** : Une amie m'a proposé de m'essayer à la vente à domicile... C'est facile m'a-t-elle dit, pas d'investissement, rien à perdre. Ces deux éléments, plus le fait que je pouvais organiser mon temps de travail à ma guise m'ont convaincu !

#### QU'EST-CE QUI VOUS PLAÎT LE PLUS DANS CETTE AVENTURE ?

**Christelle** : C'est une activité très variée qui me permet d'organiser mon emploi du temps comme je le veux.

**Thiphanie** : Il y a un bon mood, de bonnes vibes, l'ambiance est toujours bonne ! Je m'y sens bien.

#### QUE REPRÉSENTE CAPTAIN POUR VOUS ?

**Thiphanie** : Grâce à Captain j'ai changé ma façon de m'habiller et je me suis sentie plus féminine. Aujourd'hui, Captain me permet de me surpasser.

**Christelle** : La mode, l'élégance et le fun !

#### UN MOT POUR DÉFINIR CAPTAIN ?

**Thiphanie** : Epanouissement

**Christelle** : Valeurs



### CHRISTELLE BRUMM

*Captain girl depuis 5 ans*



*Thème*  
**TULUM**

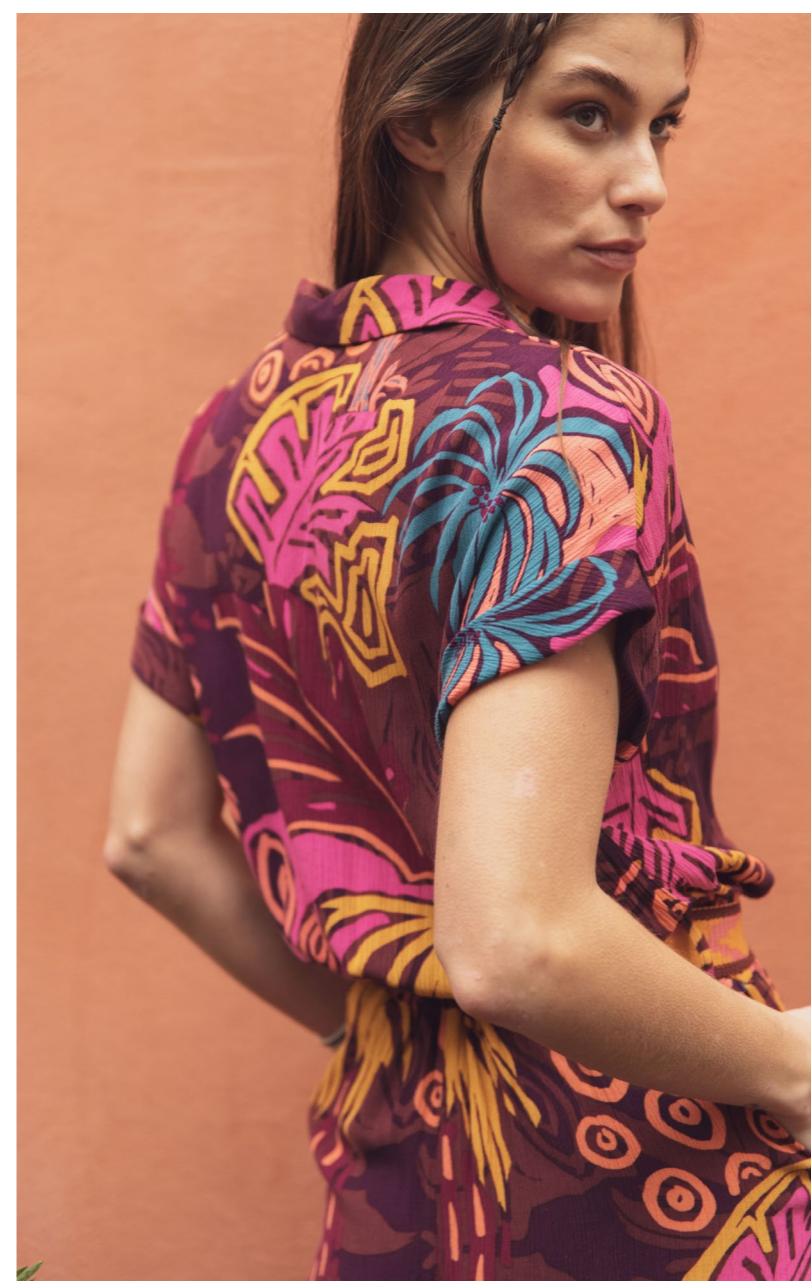
*Tulum, ses plages de sables blancs et ses palmiers. Notre studio de créations y a puisé son inspiration pour sa collection estivale. Les **COULEURS CHATOYANTES**, l'**IMPRIMÉ VÉGÉTAL** et les détails de **BRODERIES ARTISANALES** ajoutent une touche de sophistication aux matières légères et aériennes, pour vous sentir aussi libre que si vous étiez le long des côtes de Tulum.*





# PALM PARADISE

*Avec son col chemise classique et ses motifs de **PALMIERS EXOTIQUES**, cette combinaison vous transporte instantanément sous les tropiques. **LÉGÈRE et CONFORTABLE**, elle est parfaite pour les journées ensoleillées et les escapades estivales.*



## COMBISHORT IMPRIMÉE

80129/319 - 85 € - T0 À T4

### DÉTAILS CAPTAIN

- Col chemise
- Patte de boutonnage devant
- Taille dos élastiquée
- Epaules descendues avec revers
- Poches italiennes
- Pli d'aisance devant
- Ceinture amovible en jacquard
- Coupe droite légèrement ajustée à la taille
- Composition : 100% viscose
- Article éco-conçu



# CONFORT & ELEGANCE

*La matière est **DOUCE** et **FLUIDE**. Le style est **COOL CHIC**. L'imprimé graphique de ce pantalon, apporte une touche de peps à votre tenue estivale.*



## PANTALON FLUIDE

80128/003 - 95 €

34 à 48

### DÉTAILS CAPTAIN

- Taille élastiquée dos
- Braguette et bouton devant
- Poches dans la couture côté
- Découpe bas de jambe
- Coupe large
- Existe dans un second imprimé
- Composition : 100% viscose
- Article éco-conçu





36

## ÉLÉGANCE DE L'ECRU

Transformez vous en déesse grecque avec cette robe longue et vaporeuse. On aime sa **COUPE FLUIDE** et ses **LIGNES ÉPURÉES** ainsi que ses détails délicats de coquillages.



### ROBE LONGUE COQUILLAGE

80131/001 - 119 €

34 au 48

#### DÉTAILS CAPTAIN

- Matière crinkle
- Encolure V
- Sans manche
- Bande brodée appliquée sur le devant avec coquillages cousus
- Fabrication artisanale
- Découpe sous poitrine avec petits volants
- Élastique dos
- Longueur cheville
- Partie du bas doublée
- Bas asymétrique côté
- Coupe : partie du haut ajustée et bas évasé
- Composition : 100% coton
- Empiècement : 100% coton
- Doublure : 100% coton

# PALM SPRING

*Le top foulard arrive pile au bon moment : longs week-ends et vacances au soleil.  
On aime son **IMPRIMÉ PALMIERS** et la douceur de son tissu.*



## TOP FOULARD

80125/003 - 65 €  
34 au 46

### DÉTAILS CAPTAIN

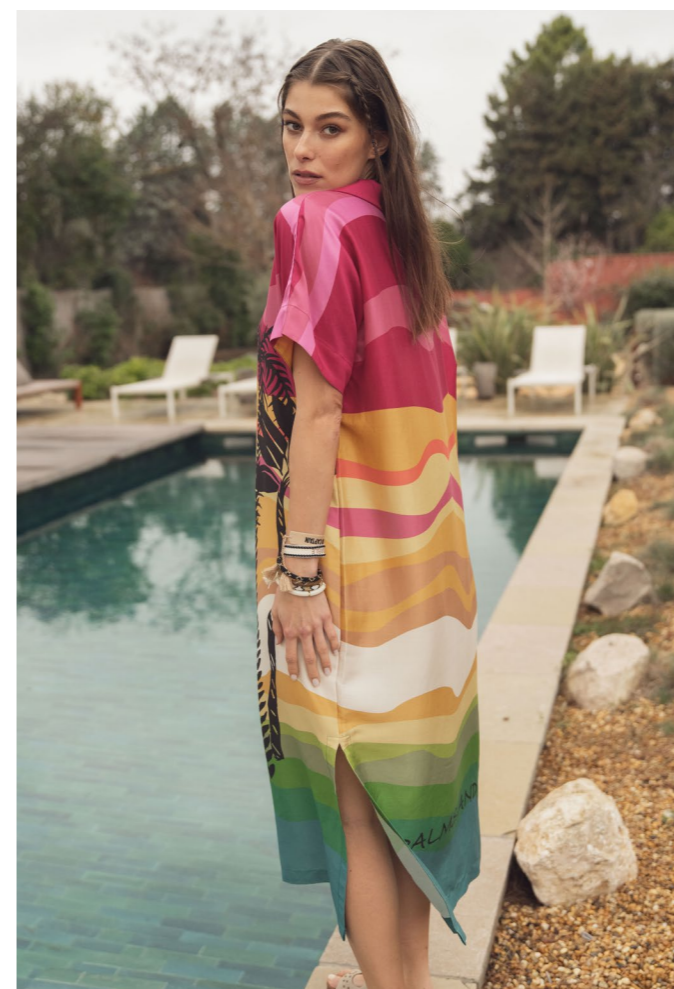
- Top sans manche
- Encolure ronde devant et dos
- Bretelles fines
- Découpes fantaisies au niveau de l'emmanchure
- Bande de satin plaqué bas de top, effet ruban
- Bas en pointe
- Coupe ajustée à la poitrine légèrement évasée en bas
- Composition : 100% polyester
- Article éco-conçu





## PALMS & WAVES

*Sculpturale ! Vous ne passerez pas inaperçue avec cette robe aux couleurs **FLAMBOYANTES** et aux motifs palmiers **OVERSIZE**. La femme Captain est audacieuse et on adore ça !*



### ROBE PALMIERS & VAGUE

80130/010 - 119 € - T0 à T4

#### DÉTAILS CAPTAIN

- Col chemise
- Patte tunisienne devant
- Épaules descendues
- Print placé
- Fente bas de robe
- Ceinture amovible
- Longueur cheville
- Coupe droite
- Composition : 100% Lyocell
- Article éco-conçu



# BRODERIES ARTISANALES

*On arbore avec fierté cette blouse qui fait la part belle au **TRAVAIL ARTISANAL** de **BRODERIES** et on voit la vie côté palmiers !*



## BLOUSE PALMIERS & BRODERIE

80126/824 - 69 € - T0 à T5

### DÉTAILS CAPTAIN

- Encolure bateau élastiquée
- Bretelles rubans ottomans ton sur ton avec lurex
- Manches courtes
- Print placé. Broderies artisanales fait main
- Coupe évasée
- Composition : 100% coton



## SHORT EN JEAN

80127/631 - 65 € - 32 à 48

### DÉTAILS CAPTAIN

- Short en jean
- Zip et bouton devant
- Poches plaquées effet cargo devant
- Poches plaquées dos. A porter avec revers ou non
- Coupe droite
- Composition : 100% viscose
- Article éco-conçu



# SORTEZ LES GAMBETTES

*Nous le savons toutes : le short en jean est un basique à avoir dans son dressing !  
On aime particulièrement les **POCHES CARGO** de celui-ci pour un effet **ULTRA MODE!***

A woman with long dark hair, wearing a vibrant, short-sleeved dress with a tropical print of palm trees and horizontal stripes in shades of pink, yellow, green, and blue. She is standing on a stone path next to a swimming pool with green mosaic tiles. Her arms are extended outwards. The background shows a lush garden with various plants and a wooden deck with lounge furniture. The word "TULLUM" is overlaid in large, white, bold, sans-serif capital letters across the center of the image.

TULLUM





*Stories*  
**HIPPIE CHIC**

*Vivez l'esprit bohème avec notre capsule "Hippie Chic", où l'**ÉLÉGANCE DÉCONTRACTÉE** rencontre l'artisanat raffiné. Inspirée par l'ère des années 70 et le mouvement hippie, chaque pièce incarne la liberté, l'authenticité et la connexion à la nature. Le lin viscose offre un confort incomparable et une élégance naturelle, tandis que le travail de crochet, emblématique de cette décennie, ajoute une touche de **SOPHISTICATION BOHÈME** à chaque création.*

# FINESSE DU MACRAMÉ

*Plongez dans l'élégance estivale avec notre dernier essentiel mode : le top macramé, un véritable bijou de **LÉGÈRETÉ** et de **SOPHISTICATION**.*



## TOP MACRAMÉ

70106/001- 59 € - T0 à T5

### DÉTAILS CAPTAIN

- Top sans manche
- Encolure ronde
- Devant et dos en jersey
- Devant en macramé
- Finitions colletage dans la matière
- Coupe ajustée à la poitrine et légèrement évasée en bas
- Existe en bleu
- Composition : Matière principale : 86% Coton, 14% polyamide
- Doublure : 96% viscose, 4% elasthane



## CHEMISE MANCHES MACRAMÉ

70107/001 - 89 € - T0 à T5

### DÉTAILS CAPTAIN

- Col chemise
- Boutonnage devant
- Épaules descendues
- Manches 3/4
- Poignets boutonnés
- Bande macramé sur le dessus du bras et l'épaule
- Boutonnage fantaisie au dos
- Dos légèrement plus long que le devant
- Coupe droite
- Composition : Matière principale : 100% Lin  
Dentelle : 90% coton, 10% polyester
- Article éco-conçu



## ESSENTIEL

*Cette chemise est la définition même de l'élégance Captain : coupe **PARFAITE**,  
matière **DOUCE** et détails **FLEURIS**.*

# LA PETITE ROBE D'ÉTÉ

*Féminité et confort assurés avec cette robe courte au coloris à croquer. On aime particulièrement les **DÉTAILS MACRAMÉ** aux épaules et au dos.*



## ROBE COURTE MACRAMÉ

70110/704 - 95 € - 34 au 52

### DÉTAILS CAPTAIN

- Robe manches courtes
- Encolure V devant
- Empiècement épaule et dos en macramé
- Coupe housse
- Existe en version imprimée
- Composition : Matière principale : 55% lin, 45% viscose Dentelle : 100% coton
- Article éco-conçu





## ROBE COURTE IMPRIMÉE

70110/002 - 95 € - 34 au 52

### DÉTAILS CAPTAIN

- Robe manches courtes
- Encolure V devant
- Empiècement épaule et dos en macramé
- Coupe housse
- Existe en anis
- Composition : Matière principale : 55% lin, 45% viscose Dentelle : 100% coton
- Article éco-conçu



## UNIQUE IMPRIMÉ

*Féminité et confort assurés avec cette robe courte. On aime particulièrement les détails **MACRAMÉ** aux épaules et au dos. Cette pièce riche en caractère est ici présentée dans une version imprimée, assurée d'ajouter une touche unique à tous les vestiaires.*

# EFFORTLESS

**CHIC et FRAIS**, ce pantalon a tout ce qu'il faut pour devenir un nouveau basique d'été.  
Ce modèle à la jambe large se porte aussi bien avec le top **MACRAMÉ** coordonné qu'avec la chemise pour une allure plus sophistiquée mais sans effort.



## PANTALON DÉTAIL MACRAMÉ

70108/704 - 89 € - 34 au 52

### DÉTAILS CAPTAIN

- Ceinture élastiquée au niveau du dos
- Poches plaquées dos
- Découpes fantaisies bas de jambe en macramé
- Coupe large
- Existe en aqua
- Composition : Matière principale : 55% lin, 45% viscose  
Empiècements : 86% coton, 14% polyamide
- Article éco-conçu





## TOP MACRAMÉ

70106/628 - 59 € - T0 à T5

### DÉTAILS CAPTAIN

- Top sans manche
- Encolure ronde
- Devant et dos en jersey
- Devant en macramé
- Finitions colletage dans la matière
- Coupe ajustée à la poitrine et légèrement évasée en bas
- Existe en craie
- Composition : Matière principale : 86% Coton, 14% polyamide
- Doublure : 96% viscose, 4% elasthanne



## FINESSE DU MACRAMÉ

*Plongez dans l'élégance estivale avec notre dernier essentiel mode : le top macramé, un véritable bijou de **LÉGÈRETÉ** et de **SOPHISTICATION**.*



## RAYURES FANTAISIES

*Ce pull, tricoté avec minutie dans un motif ajouré subtil, offre une texture unique qui séduira les amatrices de **DÉTAILS RAFFINÉS**. Associez-le à votre jean préféré ou à l'un des pantalons larges de la stories.*



### PULL RAYURES FANTAISIES

70105/010 - 85 € - T0 à T5

#### DÉTAILS CAPTAIN

- Pull encolure ronde
- Tricotage ajouré
- Épaules descendues
- Manches 3/4
- Coupe droite
- Composition : 89,4 % coton, 5,4% polyester, 3,2% Fibre métallique, 2% polyamide
- Article éco-conçu



### PANTALON DÉTAIL MACRAMÉ

70108/628 - 89 € - 34 au 52

#### DÉTAILS CAPTAIN

- Ceinture élastiquée au niveau du dos
- Poches plaquées dos
- Découpes fantaisies bas de jambe en macramé
- Coupe large
- Existe en anis
- Composition : Matière principale : 55% lin, 45% viscose  
Empiècements : 86% coton, 14% polyamide
- Article éco-conçu







64

## DÉTAILS MACRAMÉS

*Bohème et romantique, la robe midi est notre coup de coeur de la capsule Hippié Chic. Confectionnée en lin et viscose, cette pièce **LÉGÈRE** et **ÉLÉGANTE** se démarque par sa fluidité et son travail de macramé au niveau du haut et du bas.*



### ROBE MIDI MACRAMÉ

70109/907 - 129 € - 34 au 48

#### DÉTAILS CAPTAIN

- Robe sans manche
- Encolure V devant
- Empiècement devant en macramé
- Haut du dos en macramé
- Fentes côtés
- Découpe du bas en macramé
- Longueur midi
- Coupe droite
- Composition : Matière principale : 55% lin, 45% viscose
- Dentelle : 90% coton, 10% polyamide
- Article éco-conçu





# HIPPIE CHIC

*Planche références*  
**NOS CHEMISES, TOPS & T-SHIRTS**



**Blouse imprimés ethniques**  
 80132/010 - 69 € - 34 à 52



**Top foulard**  
 80125/003 - 65 € - 34 au 46



**Blouse palmiers et broderie**  
 80126/824 - 69 € - T0 à T5



**Chemise manches macramé**  
 70107/001 - 89 € - T0 à T5



**Top macramé**  
 70106/001 & 628 - 59 € - T0 à T5



**T-shirt motif placé**  
 80133/213 - 49 € - T0 à T5

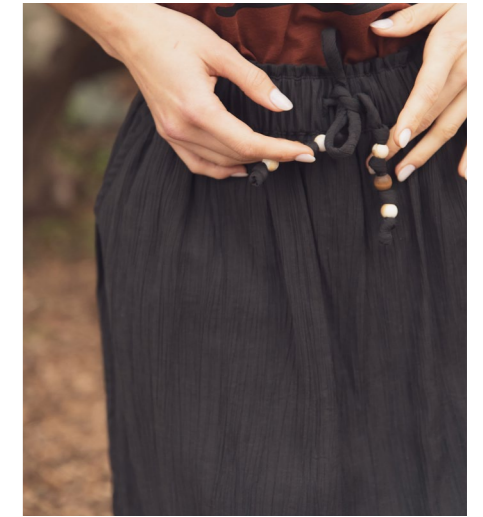
*Planche références*  
**NOS PANTALONS, JUPES & SHORTS**



**Jupe fluide**  
 80134/213 - 59 € - T0 à T5



**Pantalon fluide**  
 80128/213 - 95 € - 34 à 48



**Jupe fluide**  
 80134/901 - 59 € - T0 à T5



**Pantalon fluide**  
 80128/003 - 95 € - 34 à 48



**Pantalon détail macramé**  
 70108/628 & 704 - 89 € - 34 au 52



**Short en jean**  
 80127/631 - 65 € - 32 à 48

*Planche références*  
**NOS ROBES & COMBIS**



Robe foulard anneaux  
 80135/213 - 109 € - T0 à T4



Robe imprimé arbre de vie  
 80136/900 - 95 € - 34 à 52



Combishort imprimée  
 80129/319 - 85 € - T0 à T4



Robe longue coquillage  
 80131/001 - 119 € - 34 au 48



Robe palmiers et vague  
 80130/010 - 119 € - T0 à T4



Robe courte macramé  
 70110/704 - 95 € - 34 au 52



Robe courte imprimée  
 70110/002 - 95 € - 34 au 52



Robe midi macramé  
 70109/907 - 129 € - 34 au 48

*Planche références*  
**NOS PULLS & CARDIGANS**



Pull ajouré  
 80124/900 - 79 € - T0 à T4



Pull ajouré  
 80124/002 - 79 € - T0 à T4



Pull rayures fantaisies  
 70105/010 - 85 € - T0 à T5

# Captain S'ENGAGE

## Pour une mode plus verte, CAPTAIN S'ENGAGE

### NOS ENGAGEMENTS RESPONSABLES



Ces engagements, vous pourrez les retrouver tout au long de notre catalogue, grâce à notre emblème Planet Tortue, représenté par notre petite tortue, qui vous permettra d'identifier en un clin d'œil les produits éco-conçus de cette collection Printemps-Eté 2024

1. Proposer des vêtements de qualité et qui durent
2. Privilégier l'utilisation de matières éco-conçues
3. Construire des relations de long terme avec nos partenaires
4. Réduire nos emballages
5. Utiliser chaque morceau de tissus
6. Fabriquer en quantités limitées

### COMMENT RÉDUISONS NOUS NOTRE IMPACT SUR L'ENVIRONNEMENT ?

50% de la collection PE24 est confectionnée à partir de matières éco-responsables.

Nous favorisons le plus possible l'utilisation de matière comme le coton issu de l'agriculture biologique, le lyocell, la viscose EcoVero et le polyester recyclé.

Nos collections sont créés à Aix-en-Provence puis fabriquées avec soin dans des ateliers sélectionnés pour leur savoir-faire et qui respectent notre charte de qualité sociétale et environnementale.

100% de nos ateliers sont audités par des experts indépendants pour contrôler le respect de notre charte éthique et la tenue des standards que nous avons sélectionnés.

### LES CHIFFRES CLÉS DE PE24

**77%**  
→ de notre collection est réalisée par des fournisseurs avec lesquels nous travaillons depuis plus de 10 ans

**47,1%**  
de viscose Eco vero ←

**43,5%**  
→ de coton issu de l'agriculture biologique

**34,6%**  
de polyester recyclé ←



[captaintortue.com](https://captaintortue.com)

# la mode entre nous.



**Depuis 30 ans, Captain Tortue réinvente le shopping convivial à domicile avec sa communauté de 3000 conseillères mode.**