

PHILDAR

L-P

Creations

**SPECIAL
HOMME**



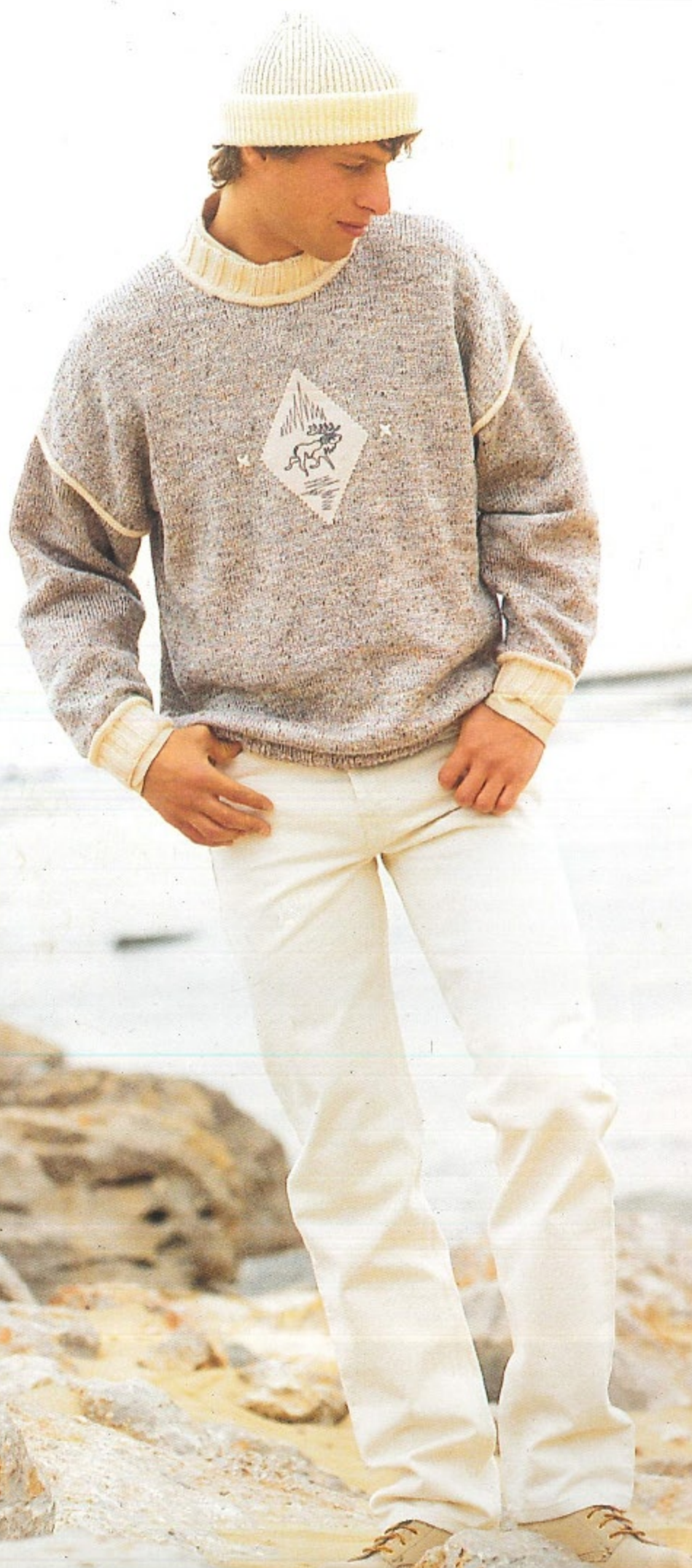
FRANCE SUIT BELGIUM BELGIE/LUXEMBOURG 187 881877 F. LUX.

210252 (0)000



3 307671 332469





**FACILE
À
TRICOTER**

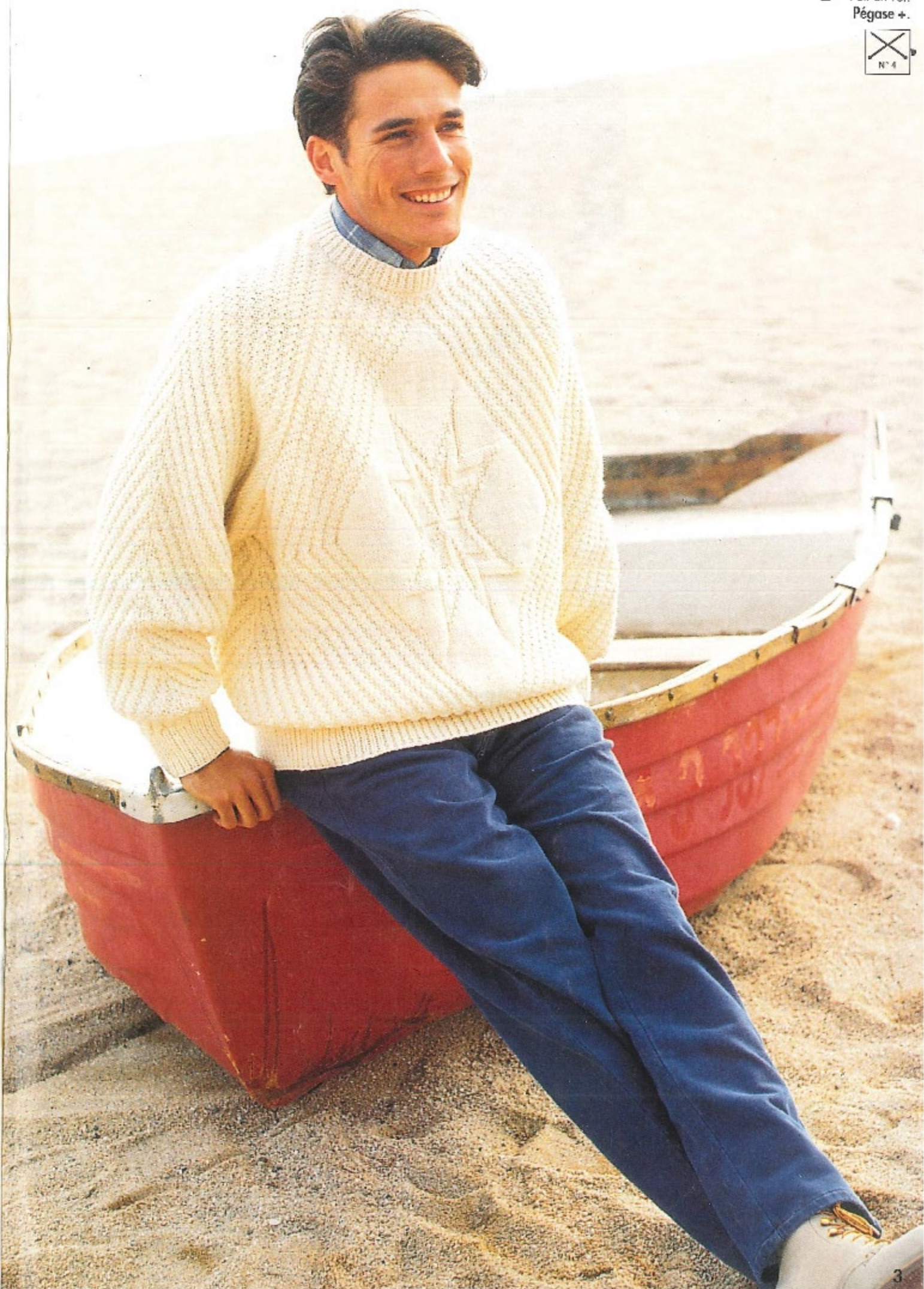
1 - Pull en réf.
Sous-Bois et Pure Laine.
Application commercialisée
chez Phildar.



1 Bis - Bonnet
en réf. Phil'Laine.



2 - Pull en réf.
Pégase +.





3 - Pull en réf.
Pégase +.
Chaussettes
coordonnées
réf. "Granger"
commercialisées
chez Phildar.





4 - Pull en réf.
Big Sport.

NOUVELLE QUALITÉ



5 - Blouson en réf.
Big Sport.
Fermeture à glissière
commercialisée
chez Phildar.

NOUVELLE QUALITÉ



6 - Pull en réf. Florlin.
Fermeture à glissière,
lacet façon daim,
commercialisés
chez Phildar.

NOUVELLE QUALITÉ





7 - Veste en réf.
Big Sport.
Boutons
commercialisés
chez Phildar.

NOUVELLE QUALITÉ



A man with dark hair and sunglasses is sitting on a sandy beach. He is wearing a blue cable-knit sweater, a grey and white striped scarf, grey trousers, white socks, and brown lace-up shoes. He is smiling and looking towards the camera. His right arm is resting on a white surfboard. The background shows the sand and a yellow boot tip in the upper right corner.

8 - Pull en réf.
Pure Laine.
Echarpe et
chaussettes
commercialisées
chez Phildar.





COORDONNEZ-VOUS LA VIE!



9 - Pull en réf. Pure laine et Phil' Shetland, suggéré dans différentes colorations. Chaussettes assorties réf. "Washington", écharpe, commercialisées chez Philcar.





10 - Cardigan en réf.
Lambswool.
Boutons commercialisés
chez Phildar.





11 - Gilet
sans manches
en réf.
Préface.
Boutons
commercialisés
chez Phildar.





12 - Débardeur
en réf.
Chenonceaux.



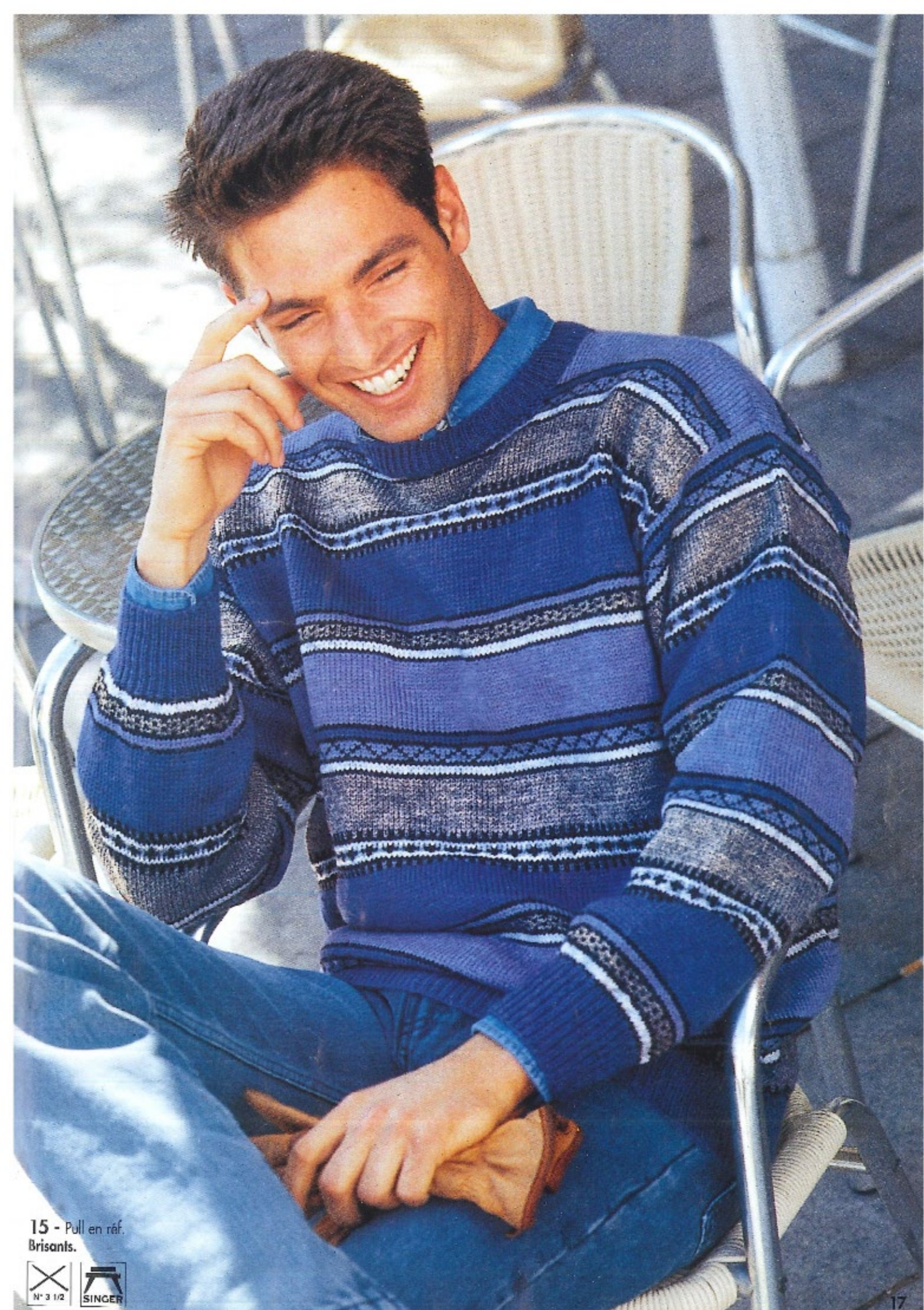


13 - Cardigan
en réf. Lambswool.
Boutons
commercialisés
chez Phildar.



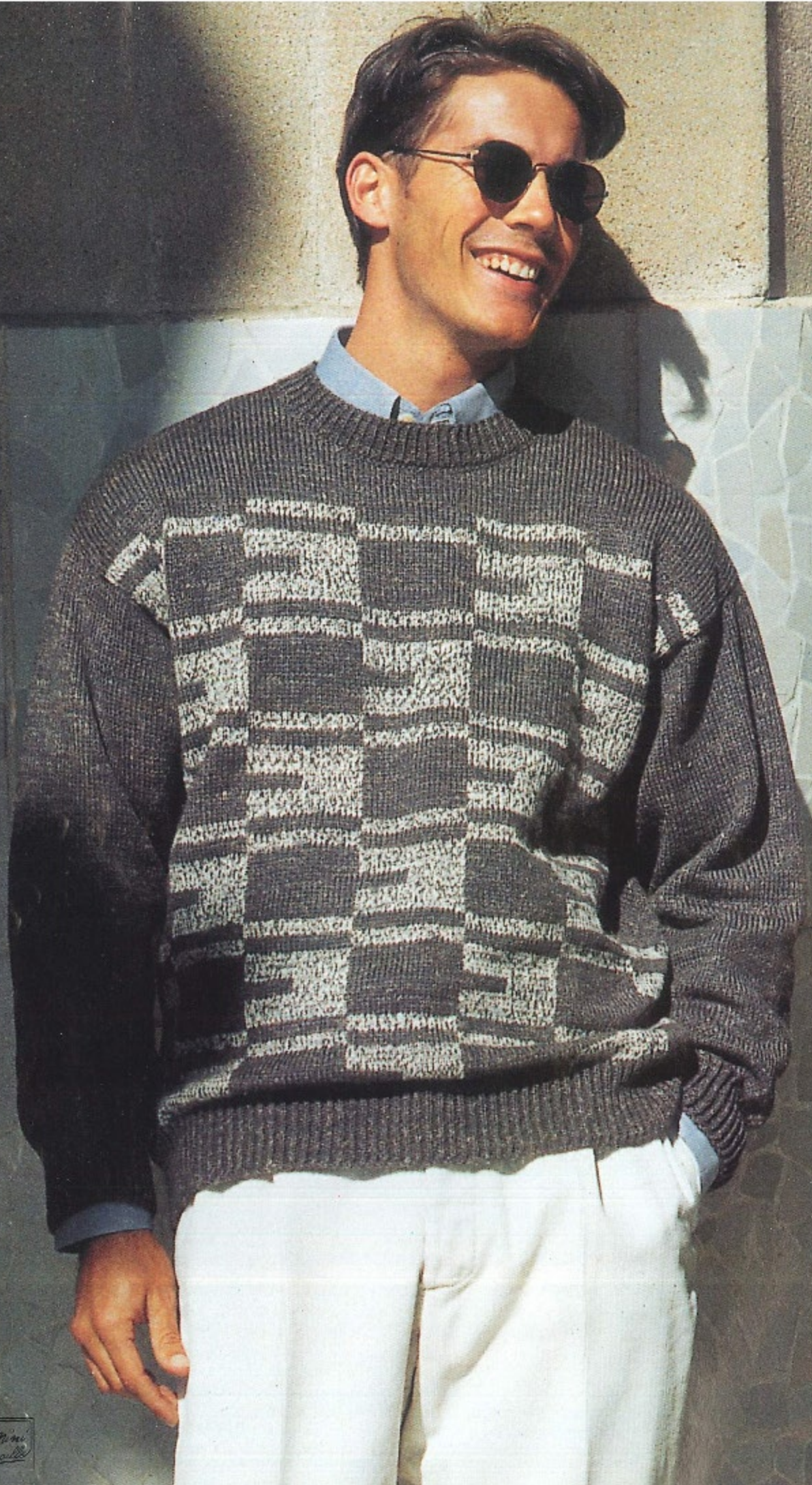
14 - Pull en ré,
Phil' Soft 3 1/2, Brisants
et Phil'Laine.
Chaussettes coordonnées
ré. "Chopper",
commercialisées
chez Phildar.





15 - Pull en réf.
Brisants.





16 - Pull en réf.
Florin et Randonnée.

NOUVELLE QUALITÉ



17 - Pull en réf.
Brisants et
Phil' Shetland.
Boutons
commercialisés
chez Phildar.



18 - Pull en réf.
Phil'Shetland et Brisants.
Chaussettes réf. "Mont-Blanc"
commercialisées
chez Phildar.



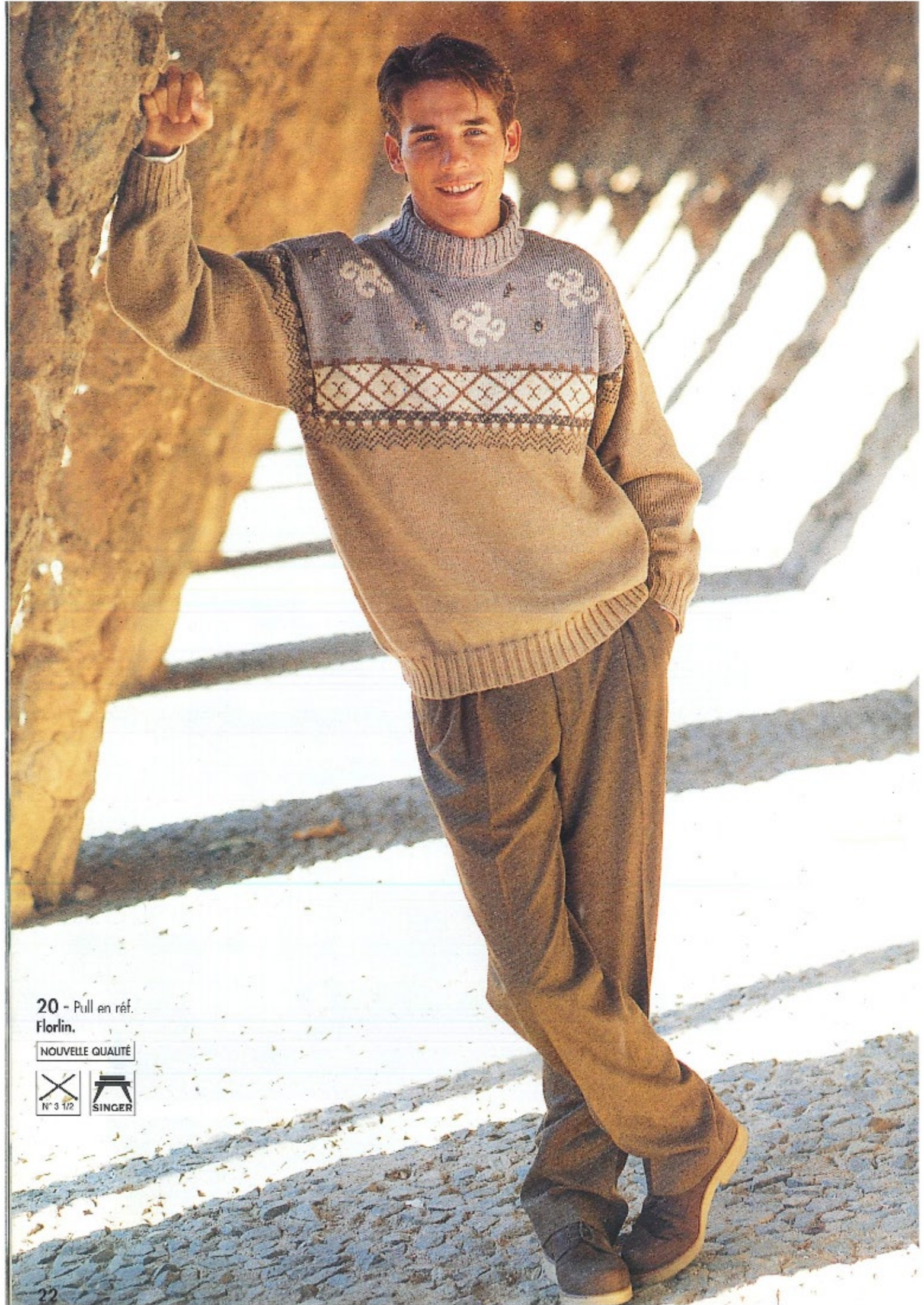
1 Bis - Bonnet en réf.
Phil'Laine.



19 - Pull en réf.
Randonnée.

Fermeture
à glissière
commercialisée
chez Phildar.





20 - Pull en réf.
Florin.

NOUVELLE QUALITÉ



N° 3 1/2



21 - Pull en réf.
Florlin et
Sous-Bois.

NOUVELLE QUALITÉ

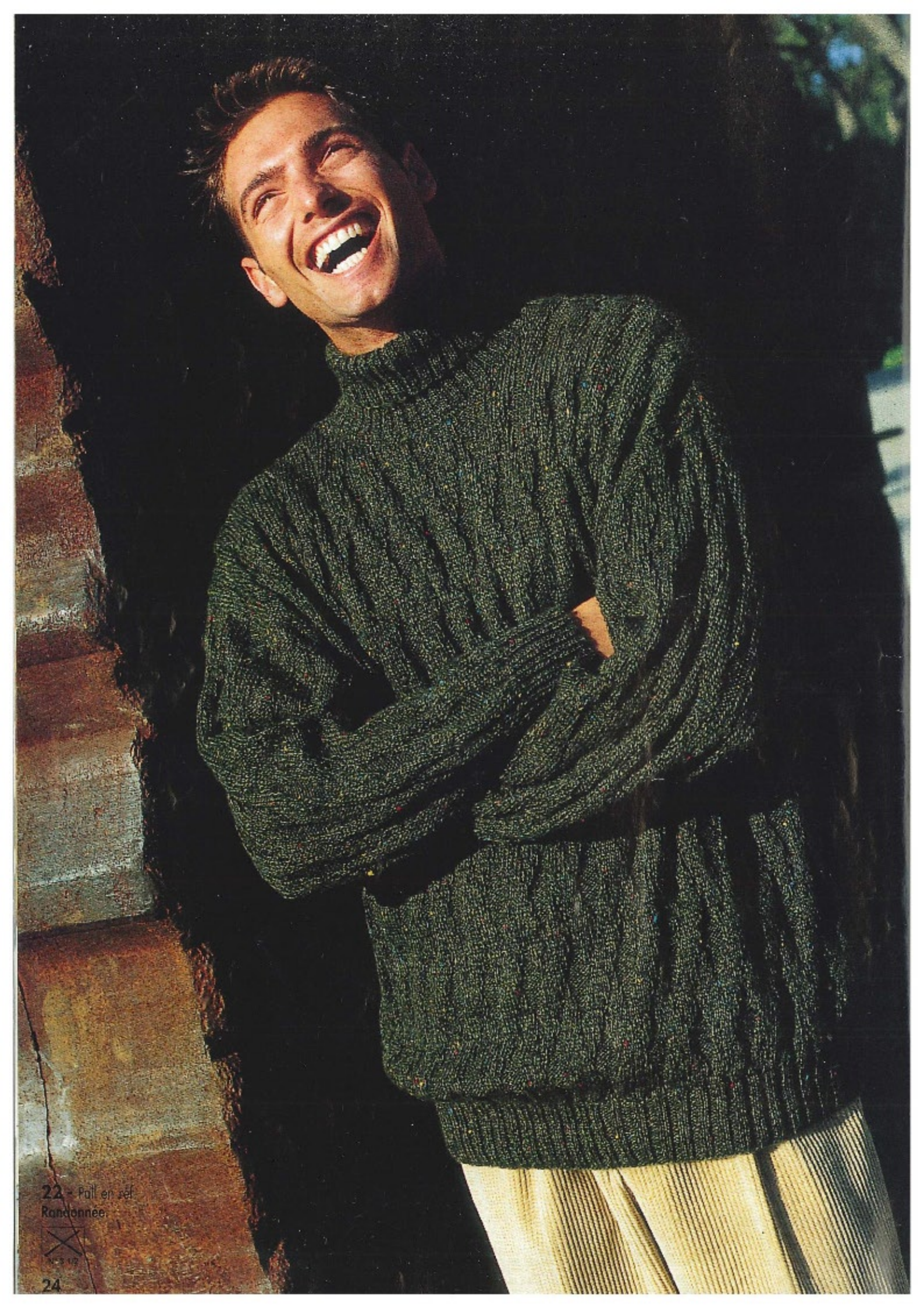


N° 3 1/2



SINGER

FACILE
À
TRICOTER



22 - Pull en sel
Randonnée.



FACILE
À
TRICOTER

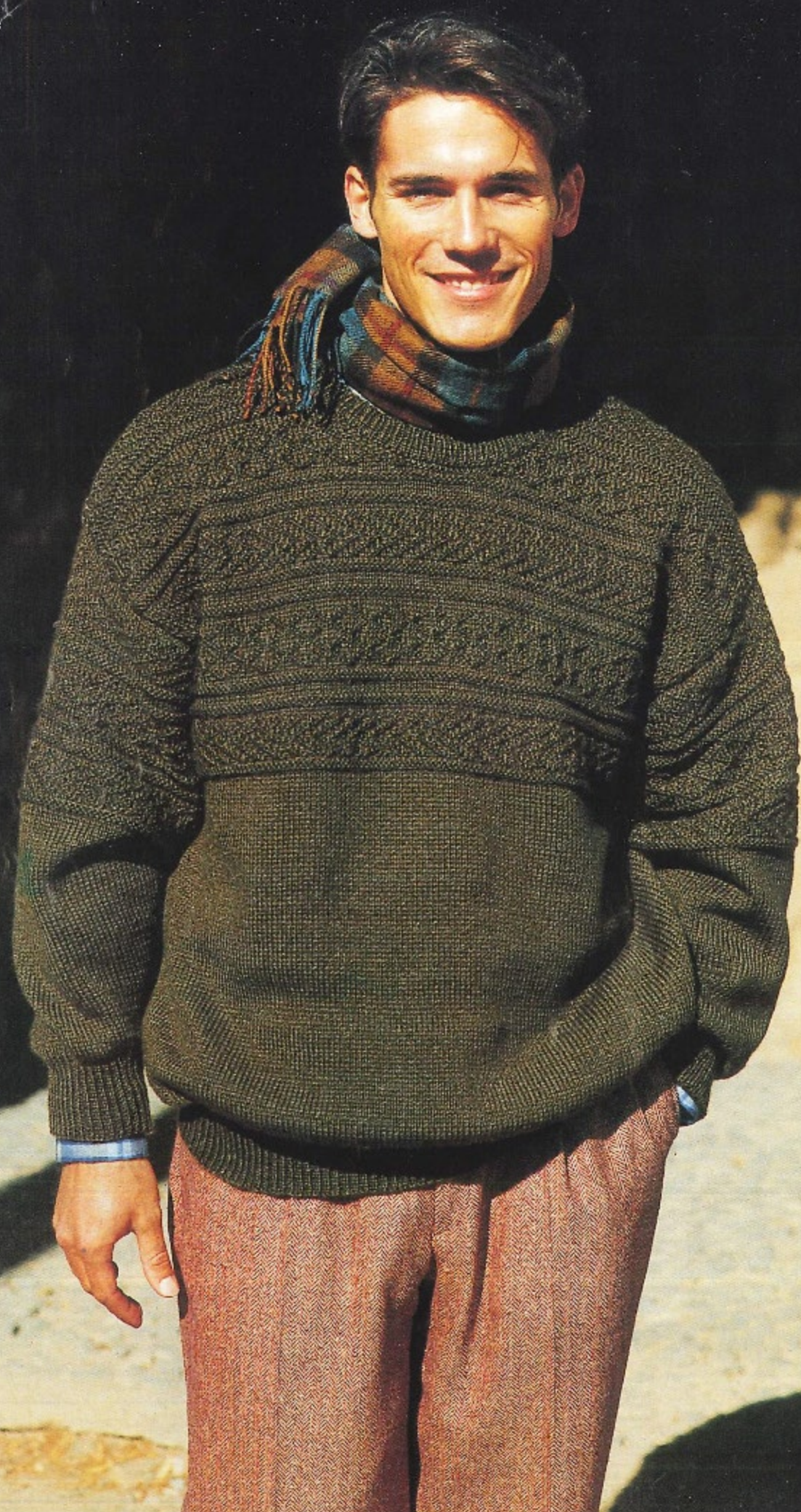
23 - Pull en réf. Brisants.



N° 3 1/2



24 - Pull en réf.
Phil'Laine.
Echarpe
commercialisée
chez Phildar.



A man with dark hair is leaning against a rough stone wall. He is wearing a maroon cable-knit cardigan with a shawl collar and five matching maroon buttons. Underneath, a dark blue shirt is visible. The background is a warm, textured wall, possibly made of stone or plaster, with shadows cast across it.

25 - Veste en laine.
Sport Laine.
Boutons
commercialisés
chez Phildar.





FACILE
À
TRICOTER

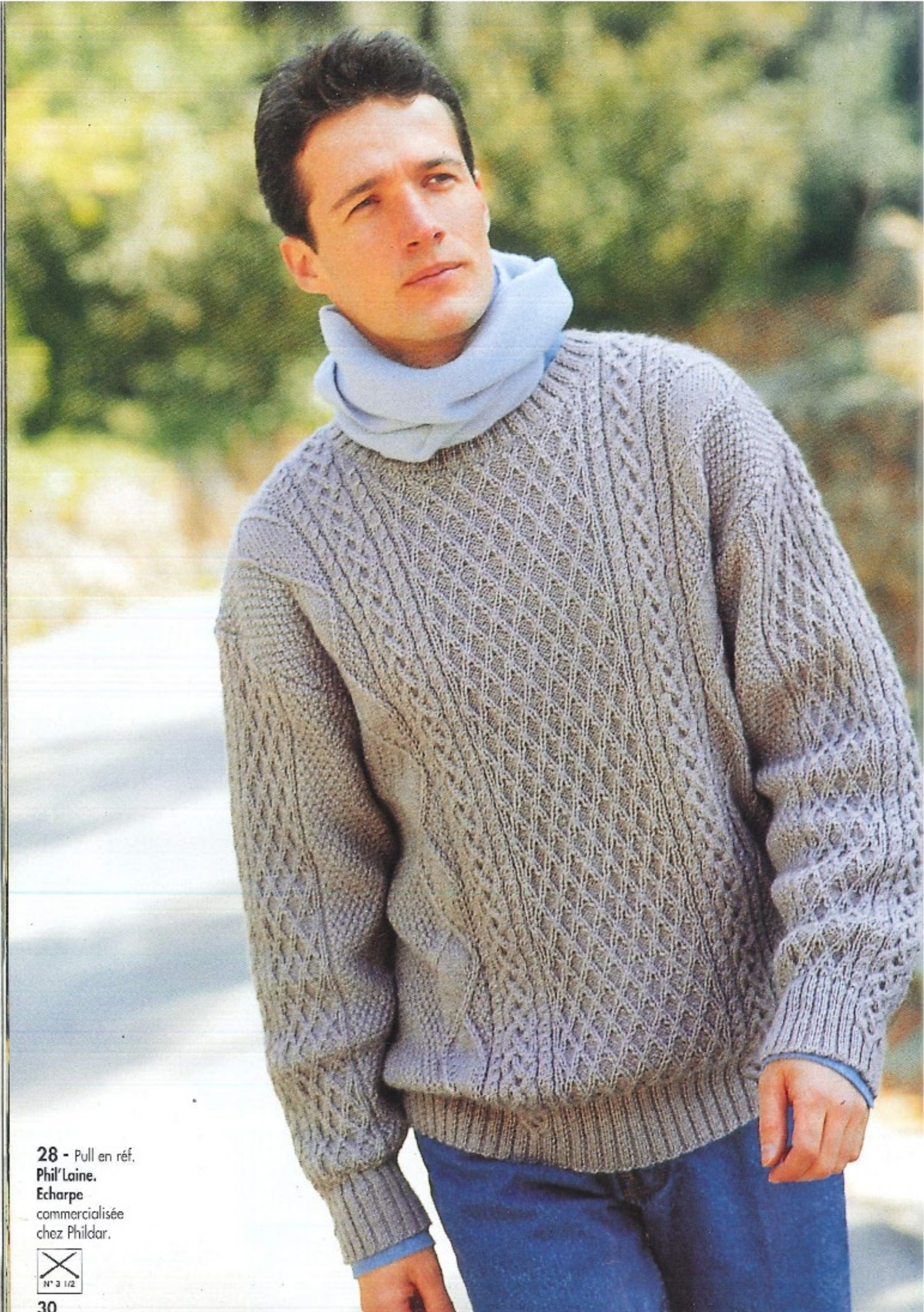
26 - Pull en réf.
Sport Laine.





27 - Veste en réf.
Pure Laine.
Boutons
commercialisés
chez Phildar.





28 - Pull en réf.
Phil'Laine.
Echarpe
commercialisée
chez Pildar.



29 - Pull en réf. Brisants
et Florin, Phil'Laine.
Chaussettes réf. "Wolf"
commercialisées
chez Phildar.



30 - Pull en réf.
Charly.



119,80 FF
678 FB/BB
seulement

IMPACT
de PHILDAR

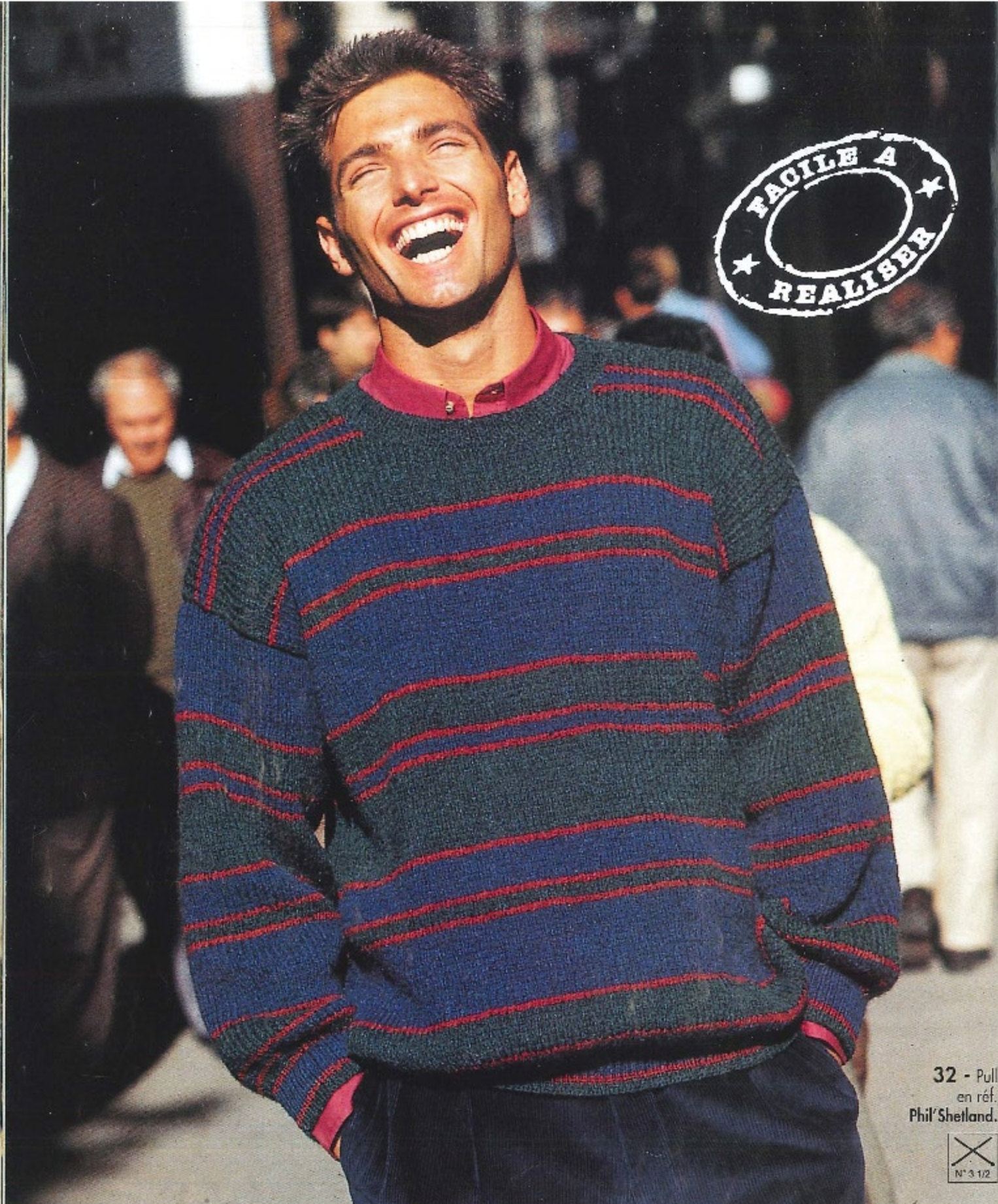
IMPACT
de PHILDAR

139,80 FF
798 FB/BF
seulement

FACILE
À
TRICOTER

31 - Pull en réf.
Chrono. Echarpe
commercialisée
chez Phildar.





32 - Pull
en réf.
Phil'Shetland.



FAITES DE VOTRE PASSION UN MÉTIER !

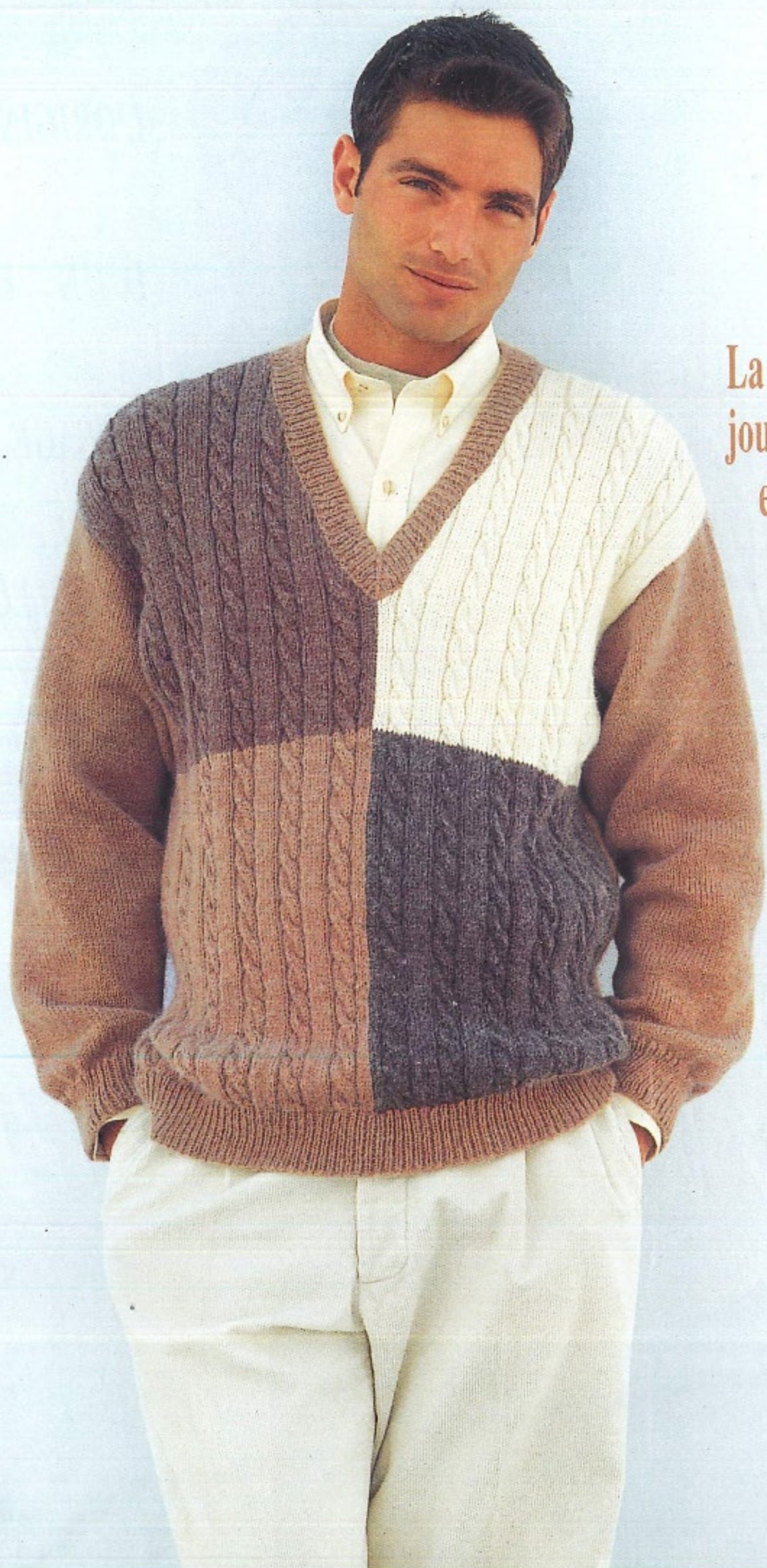
Passionnée de mode, vous avez la fibre commerciale, le goût des contacts et l'envie de réussir. Vous disposez d'un capital à investir, vous pouvez reprendre ou créer une Boutique Phildar.

Téléphonez à Phildar Expansion :

N° Vert 05 01 69 12

**BELGIQUE
056.85.71.11**





La laine se
joue de l'hiver
en damiers aux
tons naturels.

37 - Pull
en réf.
Alpaga Laine.





L'ORIGINALITE

D'UN EFFET

TISSAGE POUR

UNE ELEGANCE

CONFORTABLE.

36 - Pull
en réf.
Laine Mérinos.



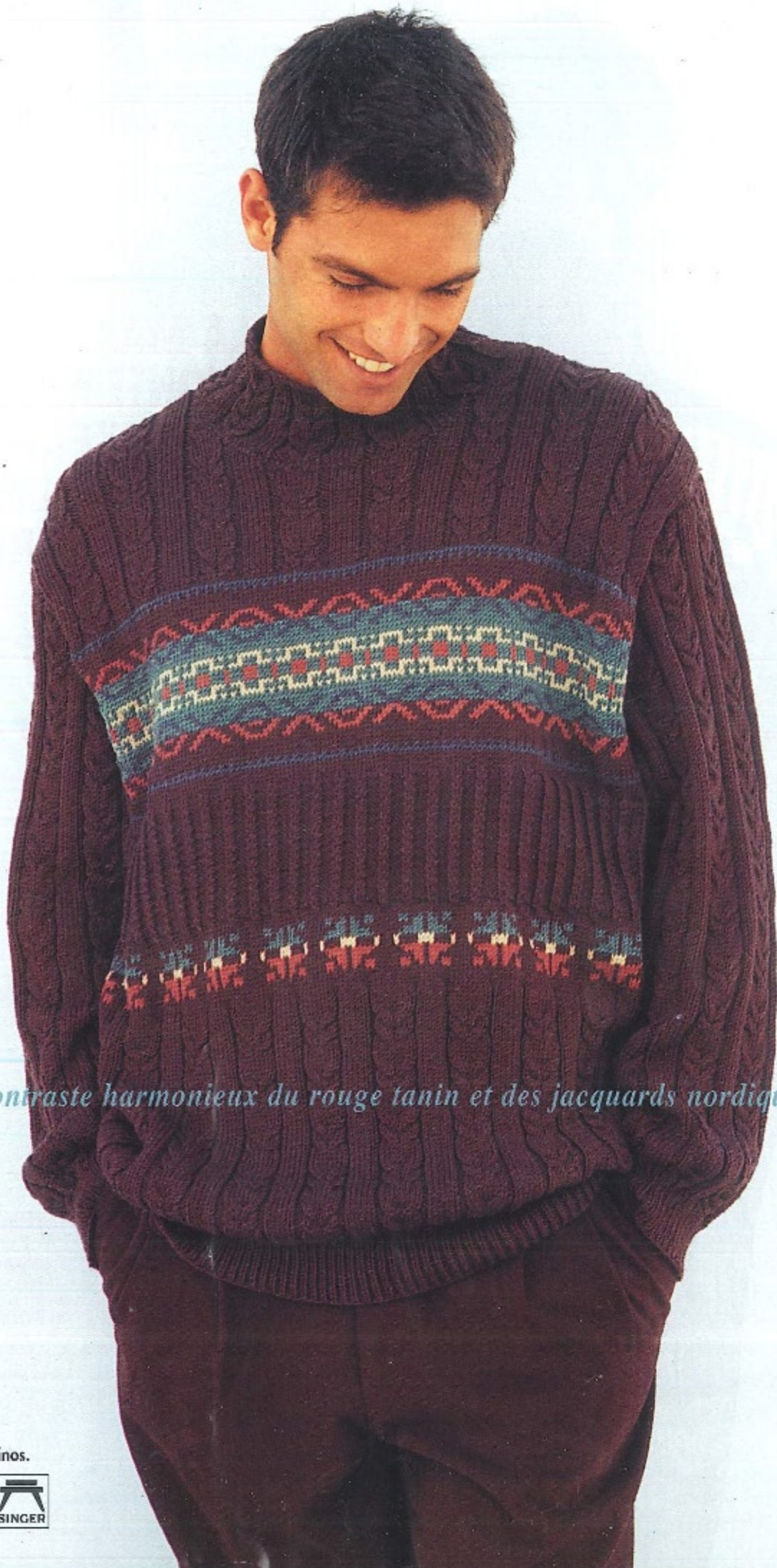
ENZO *Angeli*

**LA MAILLE
CONTEMPORAINE
S'EXPRIME EN
JACQUARD
COLORE.**



**35 - Pull en réf.
Laine Mérinos.**





Contraste harmonieux du rouge tanin et des jacquards nordiques.

34 - Pull
en rél.
Laine Mérinos.



ENZO *Jucci*

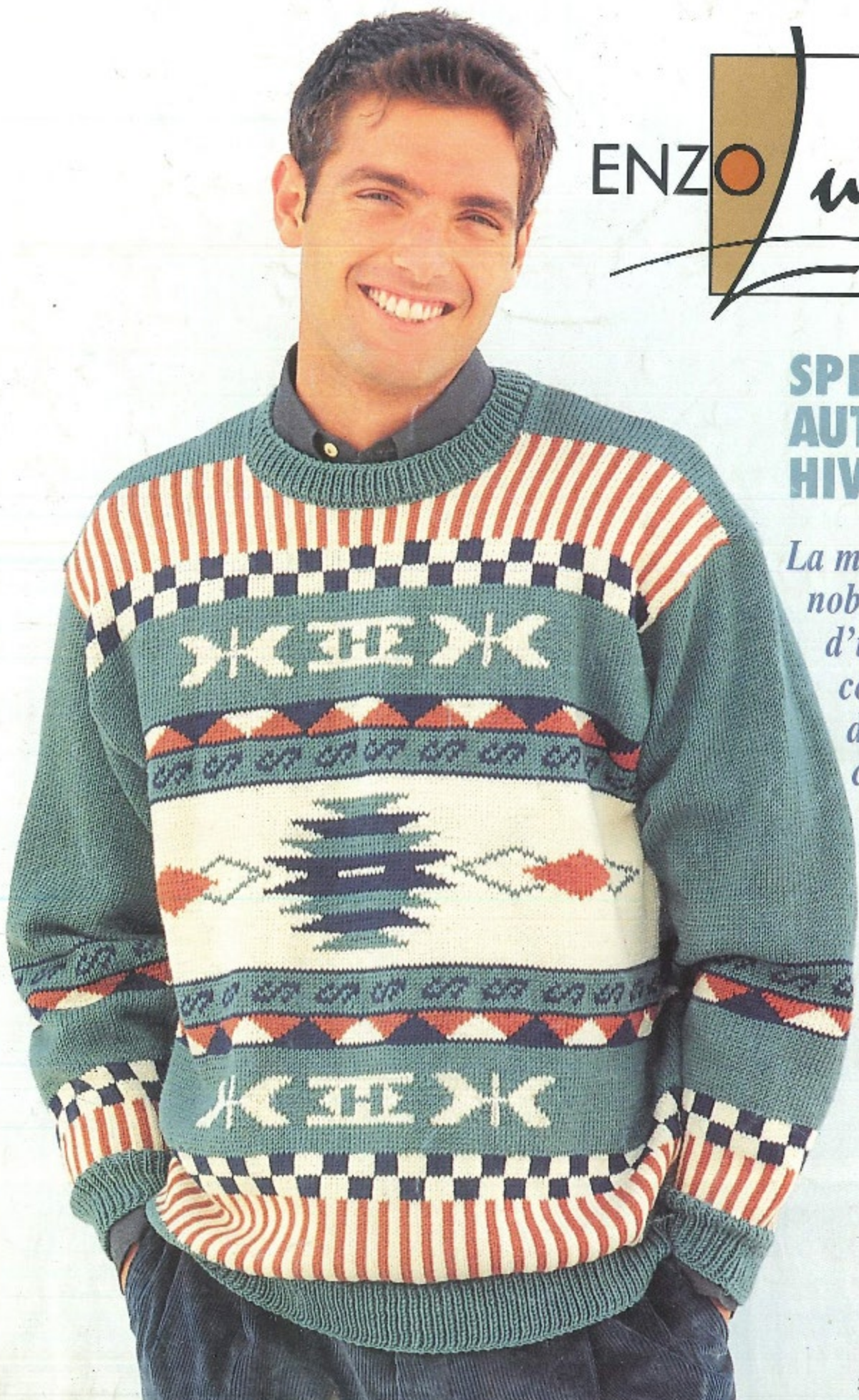


PUREMENT ET
SIMPLEMENT
MASCULIN
EN LAINE
ET ALPAGA.

33 - Pull
en réf.
Alpaga Laine.



COLLECTION



SPECIAL AUTOMNE HIVER :

*La maille
noble au fil
d'une
collection
de
caractère.*

210252 (0)000



3 307671 332469