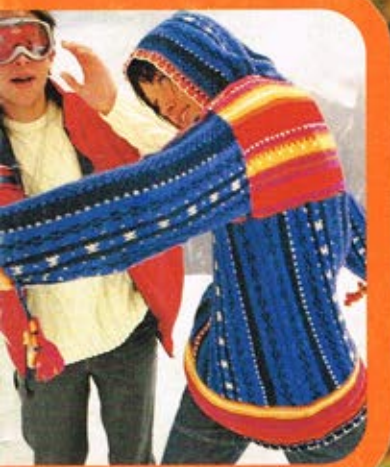


# SPORTS WEAR

ATTITUDE



FRANCE 30 F - BELGIQUE/BELGIË/  
LUXEMBOURG - 179 FB/8F/F. LUX.



- ★ URBAN STREET
- ★ LAISSER GLISSER...
- ★ LET'S GO TO THE PARTY
- ★ MODE AMAZONE

**4 TENDANCES**  
**UNE COLLECTION**  
**DE PULLS FILLE ♀**  
**ET GARÇON ♂**  
**DU XS AU XXL**



3 307672 476223

210343 0000  
SPORTSWEAR  
FRANCE





2

1

2 EN RÉF. AVISO,  
PULL HOMME COL ZIPPÉ.

4

1 EN RÉF. PÉGASE +, PULL MIXTE.

4

3

UrbanStyle

4



**URBANWEAR : UNE MODE DE RUE FACILE À VIVRE,  
POUR BOUGER ET PRENDRE L'AIR... STREET INFLUENCE, UNE COLLECTION DE BASICS.  
À PORTER EN TOUTE LIBERTÉ !**

3  
+  
EN RÉF. LAURÉATE,  
PULL FEMME AVEC  
CAPUCHE ET POCHE KANGOUROU  
(VOIR ÉGALEMENT PAGE SUIVANTE).

3 1/2

4  
EN RÉF. SPORT 6,  
VESTE HOMME  
AVEC POCHES  
VERTICALES ZIPPÉES.

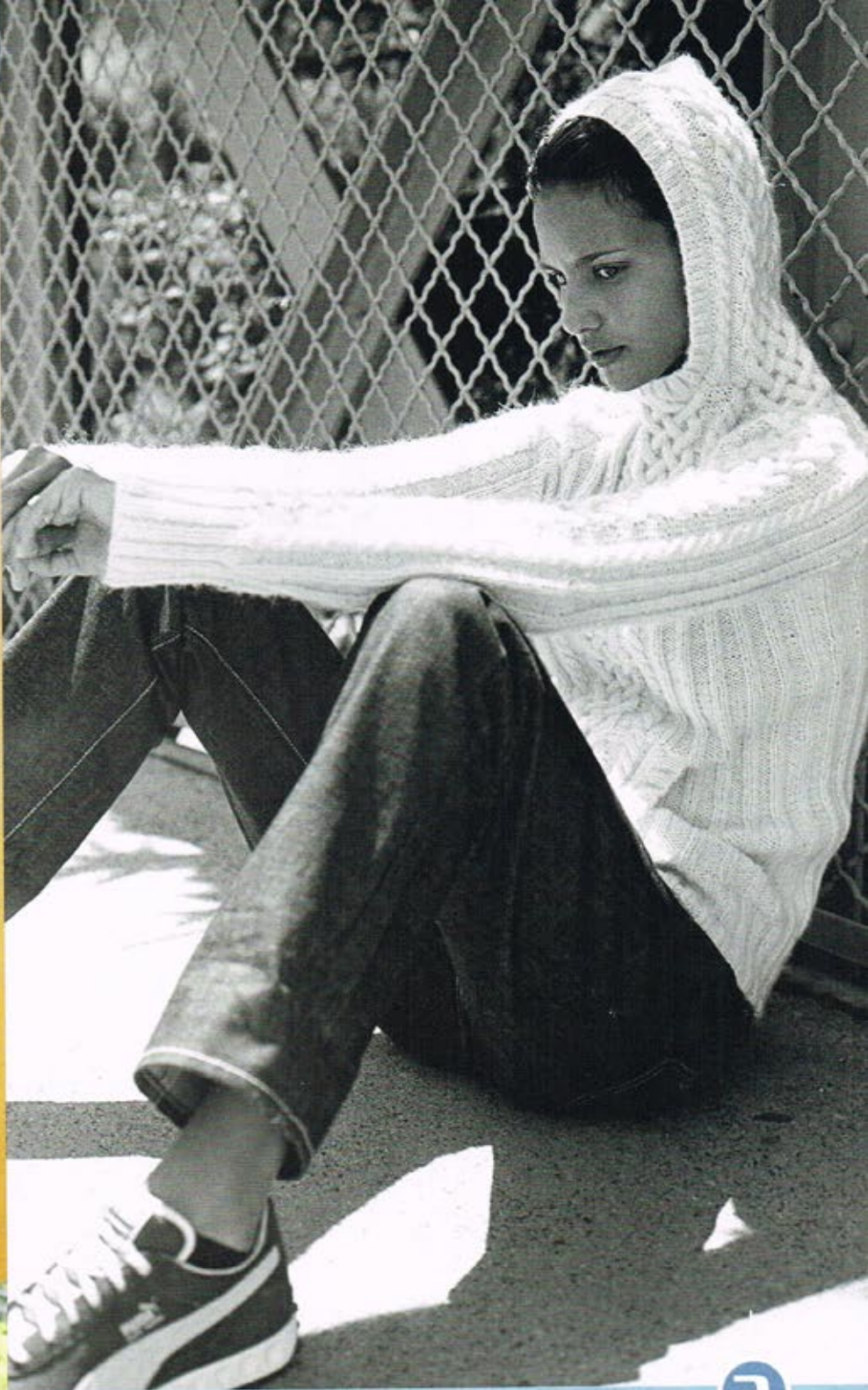
6

FACILE À  
TRICOTER

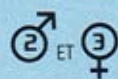


♂ EN RÉF. PÉGASE +  
♀ PULL IRLANDAIS, MIXTE  
(PORTÉ FEMME,  
PAGE SUIVANTE). 4





3




VOIR PAGES PRÉCÉDENTES.




 EN RÉF. PÉGASE +,  
 PULL IRLANDAIS MIXTE  
 (PORTÉ HOMME  
 PAGES PRÉCÉDENTES).


 EN RÉF. SPORT 8,  
 PULL FEMME :  
 MOTIF TORSADE  
 MILIEU MANCHES.


**FACILE A  
 TRICOTER**


 ET 
 EN RÉF. SPORT LAINE,  
 ACCESSOIRES :  
 ÉCHARPE ET



**FACILE A  
 TRICOTER**





9



9 ♂  
♀ EN RÉF. PÉGASE +,  
VESTE MIXTE ZIPPÉE.

4

10 ♂  
♀ EN RÉF. SPORT 6,  
PULL HOMME :  
CLIPS, APPLICATIONS,  
POCHE SUR LE DEVANT.

7 **FACILE A  
TRICOTER**

11 ♀  
♂ EN RÉF. PÉGASE +,  
PULL FEMME :  
COL MONTANT,  
REVERS AUX MANCHES.

4





10

11

12

EN RÉF. PÉGASE +,  
PULL IRLANDAIS MIXTE.

4

13

EN RÉF. MOSCOVA DE  
LA GAMME IMPACT,  
TUNIQUE FEMME, CAPUCHE,  
POCHES VERTICALES ZIPPEES.

3 1/2

FACILE A  
TRICOTER



14

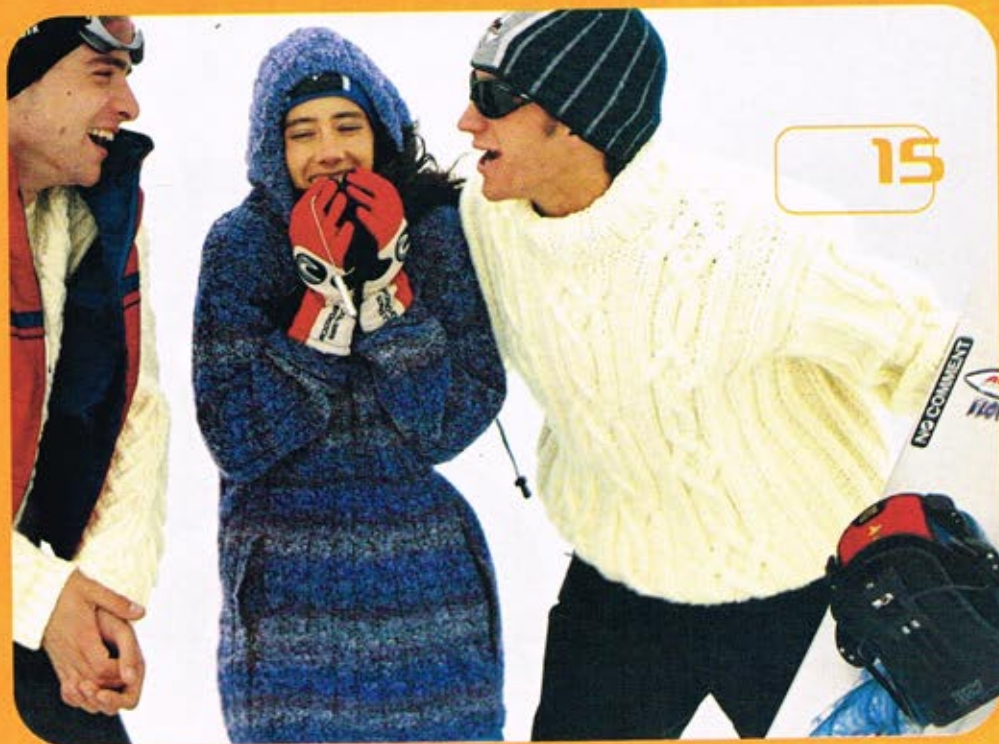


13



# laisser glisser

INSPIRÉ DU STYLE FOLKLO OU D'UNE SÉRIE CULTE  
UN LOOK QUI BOUGE DANS TOUS LES SENS...  
SURFERS, SNOWBOARDERS, ROIS DE GLISSE:  
A VOUS DE FAIRE PARLER LA POUDRE !



EN RÉF. SPORT LAINE :  
FORME GANDOURA.  
FANTAISIES AUX BAS DES MANCHES.



EN RÉF. SPORT 8, PULL MIXTE.



16

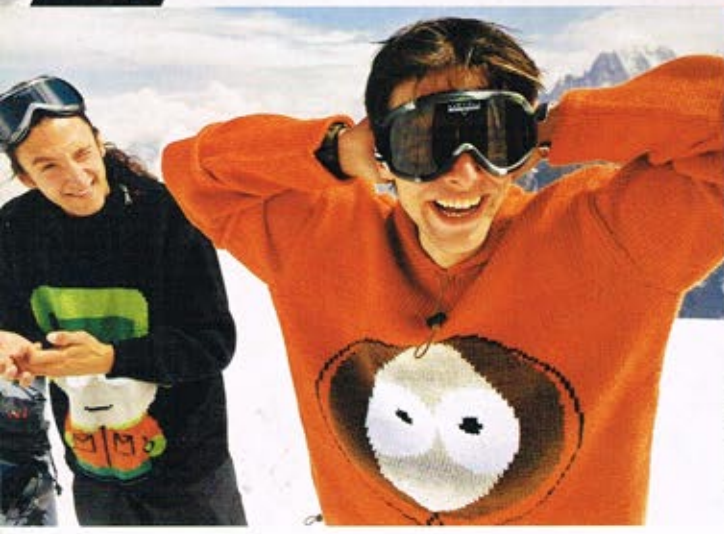
EN RÉF. SPORT LAINE, PULL MIXTE "SOUTH PARK", ZIPPÉ ÉPAULES.

5



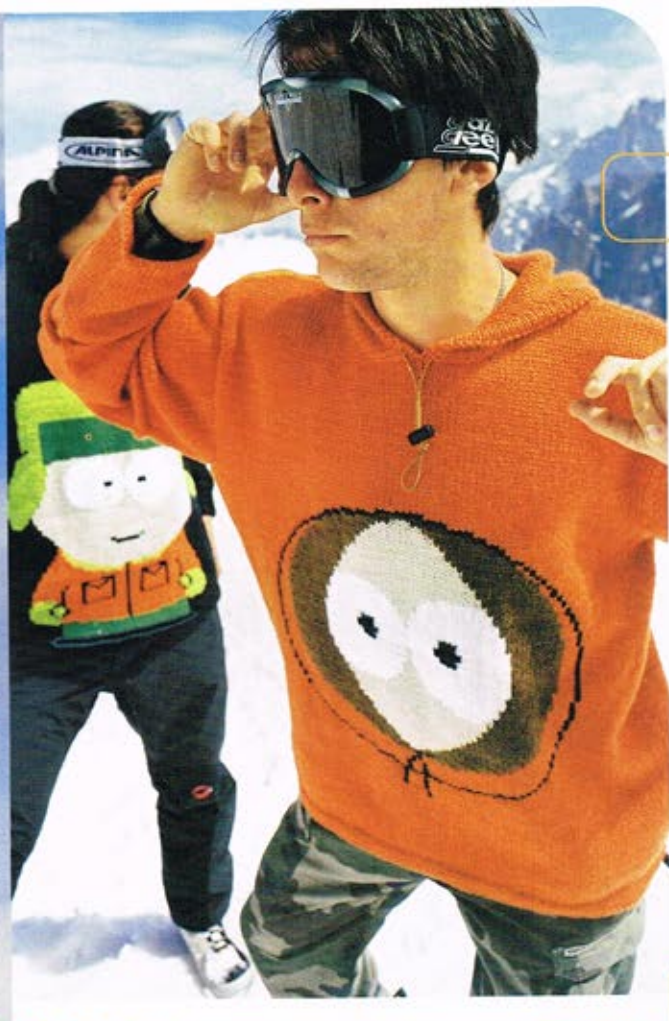
FACILE A TRICOTER

16





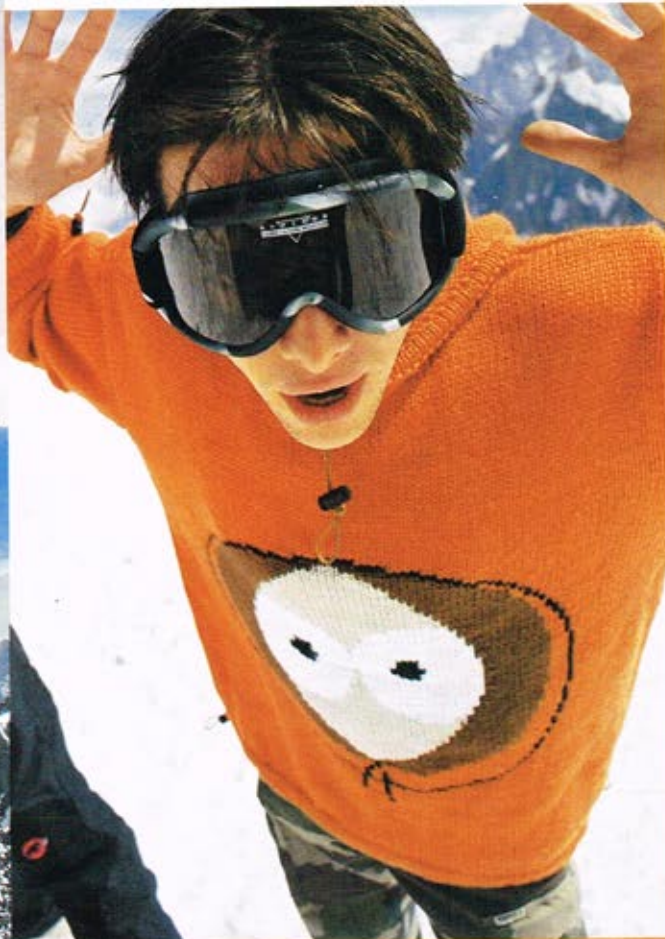
missile missile



17



TM & © 2000 Comedy Central. All Rights Reserved.



FACILE A  
TRICOTER



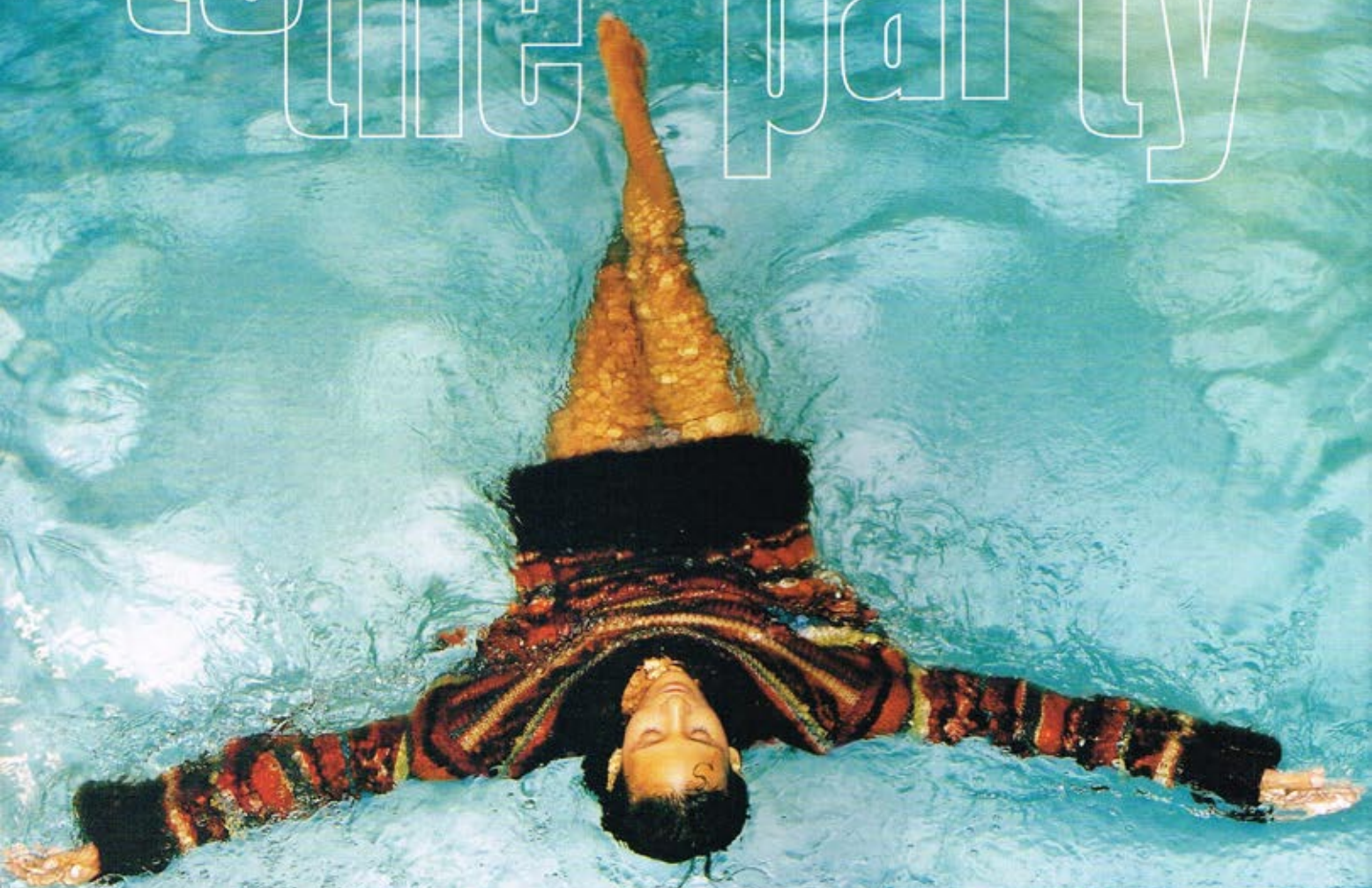
5

EN RÉF. SPORT LAINE. PULL MIXTE "SOUTH PARK".  
CAPUCHE ET CORDONS DE SERRAGE.

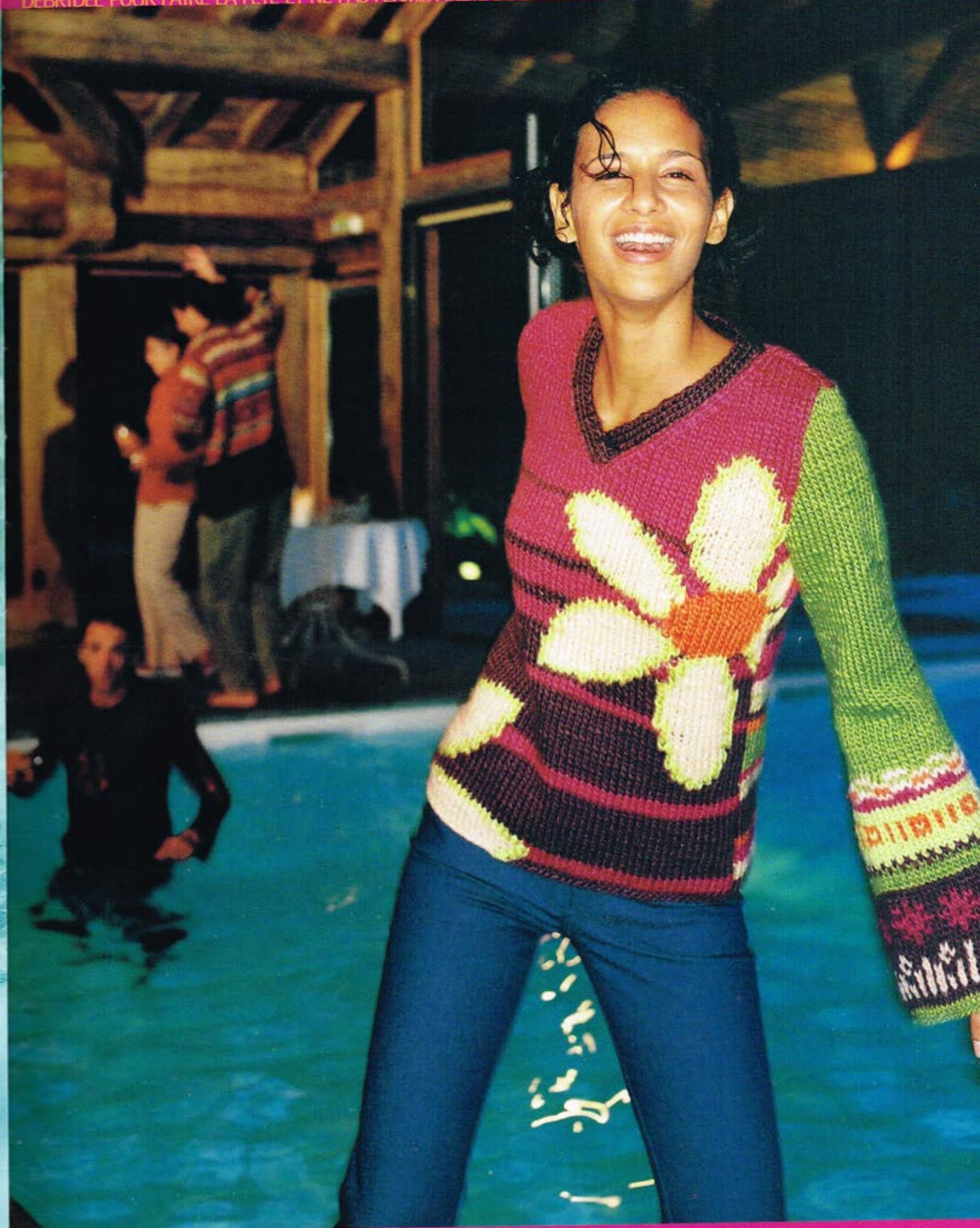


FLOWER POWER, COULEUR FLASHY ET ZESTE DE FANTAISIE : DES PULLS QUI PÉTILLENENT AVEC UNE IMAGINATION

Let's go  
to the party



D'ÉBRIDÉE POUR FAIRE LA FÊTE ET NE PAS FERMER L'ŒIL DE LA NUIT... PARCE QU'APRÈS MINUIT, TOUT EST PERMIS !



EN RÉF. ONDIAFLAMME.  
PULL FEMME.

NOUVELLE QUALITÉ



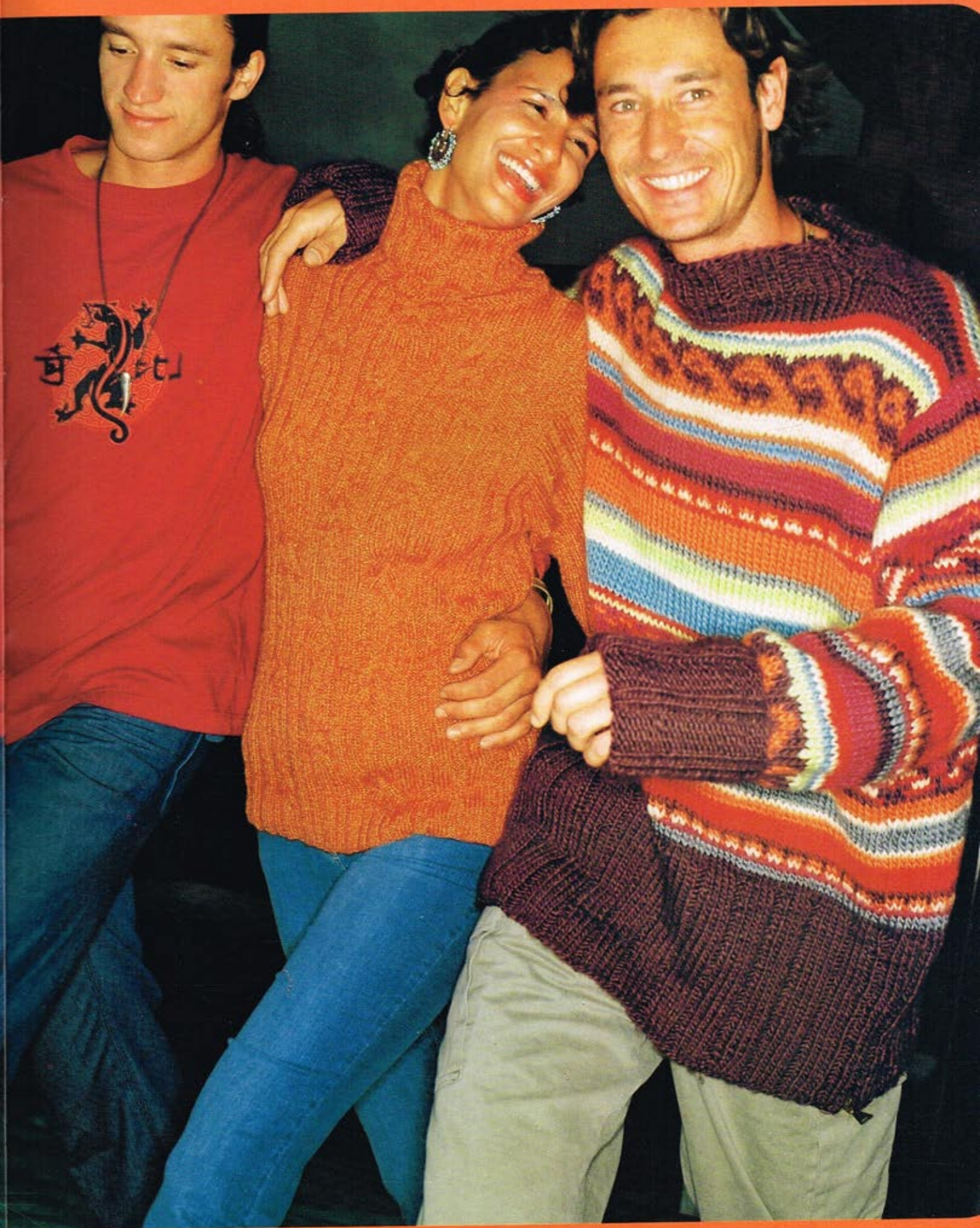
EN RÉF. ONDIAFLAMME,  
PULL FEMME. **NOUVELLE QUALITÉ**

**FACILE À  
TRICOTER**



EN RÉF. ONDIAFLAMME, PULL FEMME  
(PRÉSENTÉ PAGE SUIVANTE).



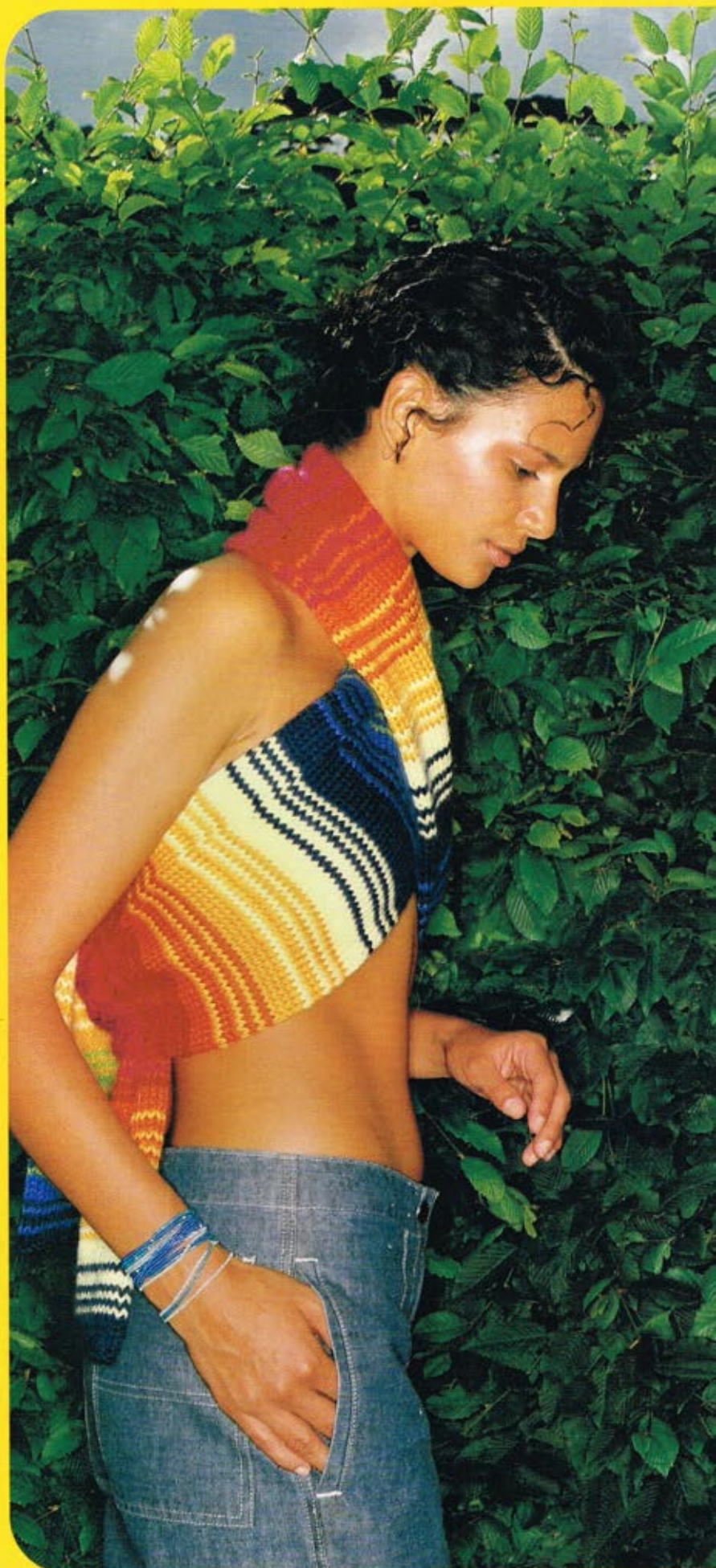
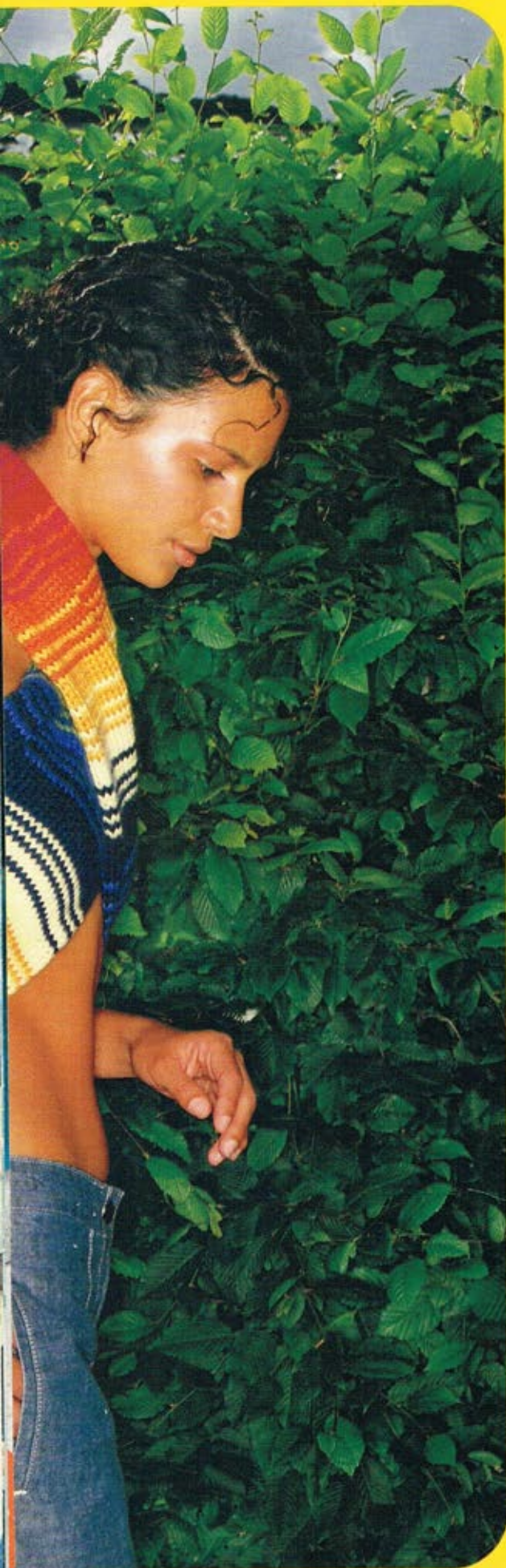


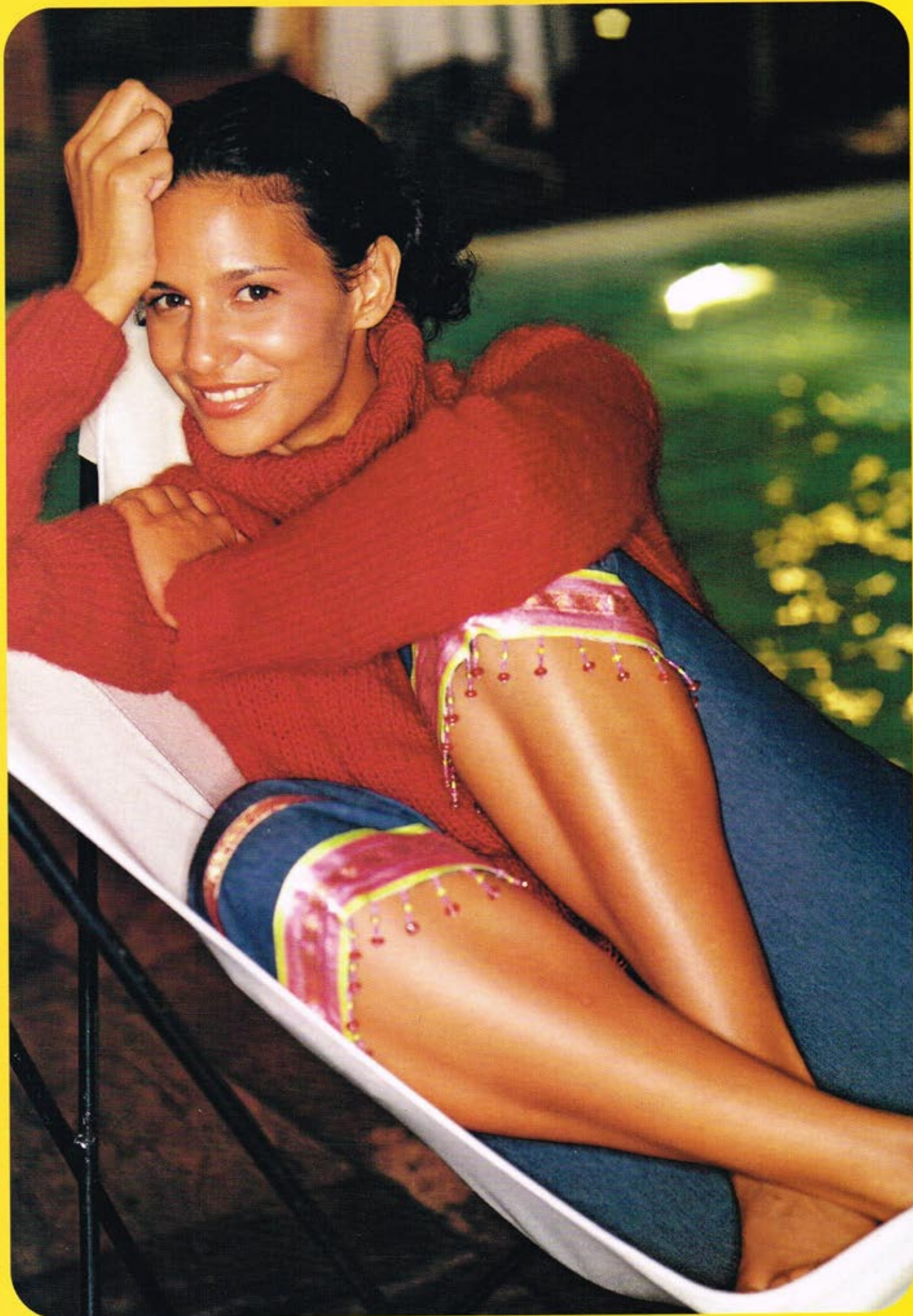
EN RÉF. RANDONNÉE, PULL FEMME.



EN RÉF. ONDIAFLAMME, PULL MIXTE, BAS ZIPPÉS ET REVERS MANCHES (PORTÉ FEMME PAGES SUIVANTES).

PRÊTE POUR LA FIESTA ? TOUTE EN RAYURES, L'ÉCHARPE N° 7 EN VERSOIN DOS NU.



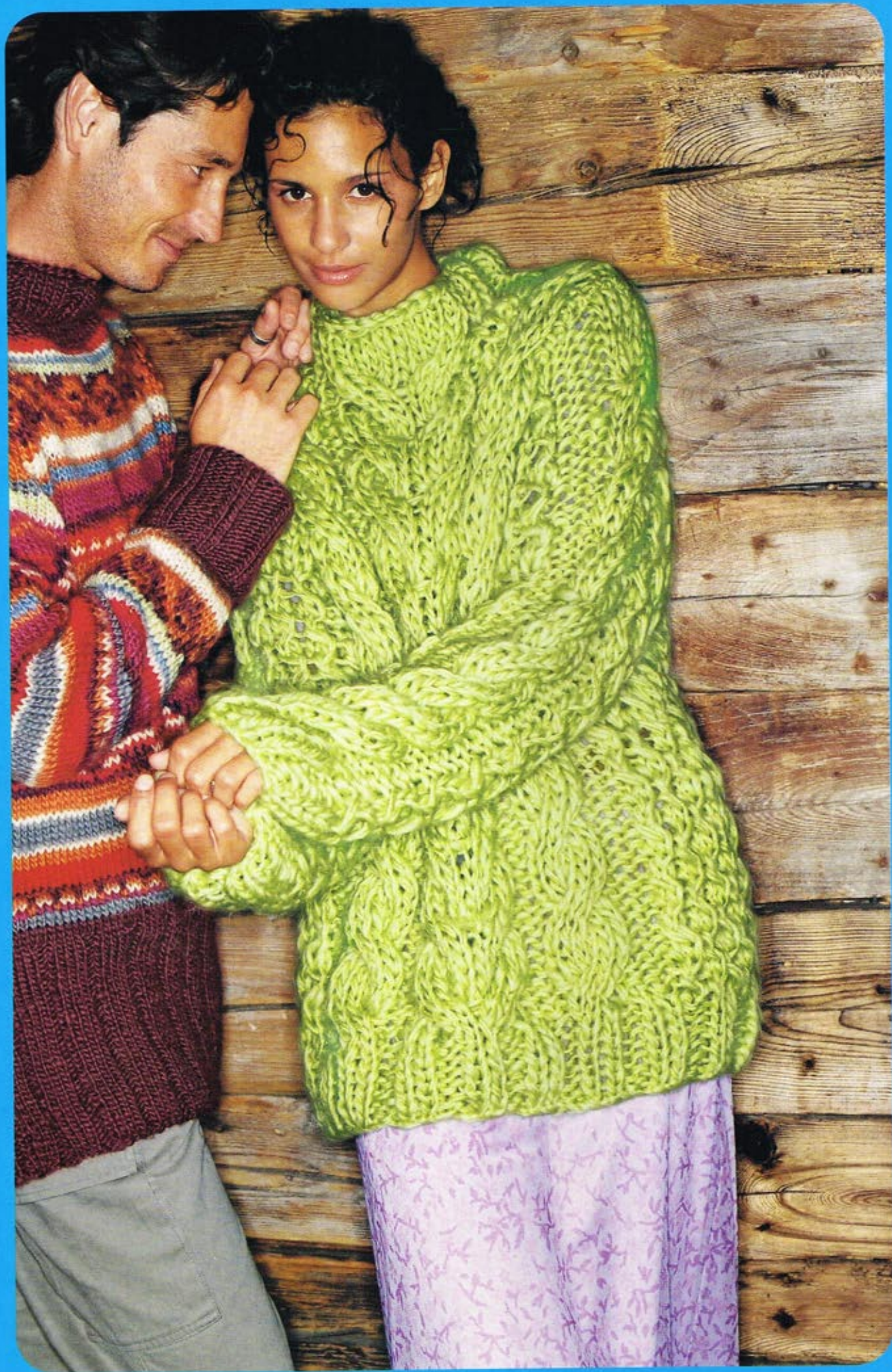


FACILE A  
TRICOTER



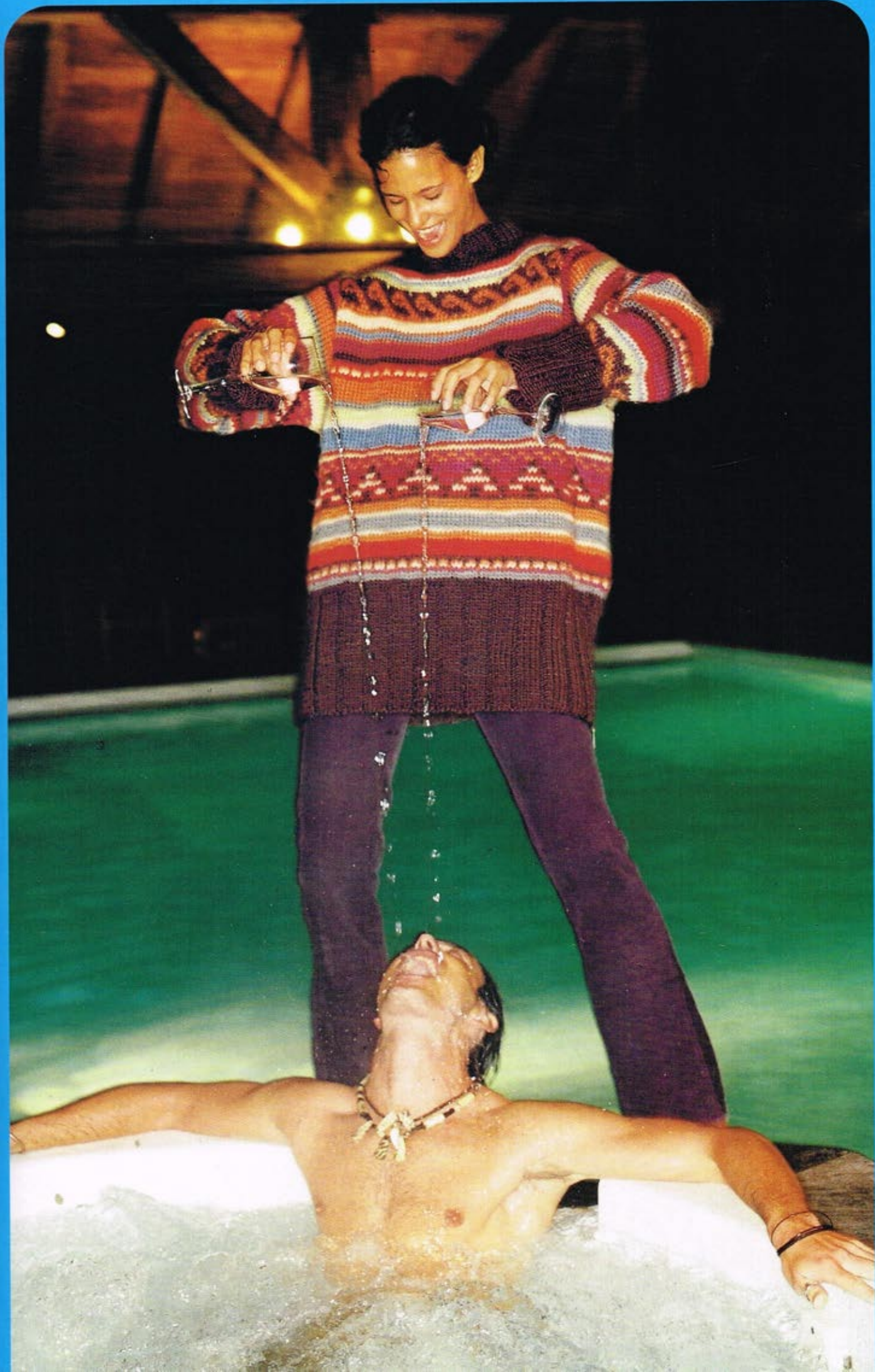
EN RÉF. ONDIAFLAMME,  
PULL FEMME  
VU PAGES PRÉCÉDENTES.

NOUVELLE QUALITÉ



EN RÉF. ONDIAFLAMME.  
PULL FEMME, FIL DOUBLE.

NOUVELLE QUALITE



EN REF. ONDIAFLAMME - VISIBILE ÉGALEMENT  
PAGES PRÉCÉDENTES, PULL MIXTE.



NOUVELLE QUALITE



24  
+

**Amazone**

EN RÉF. KHÉOPS ET POLAIRE, PETIT SAC AVEC LIEN CUIR.

NOUVELLE QUALITÉ

07

5/7

FACILE À  
TRICOTER



# amazone

25  
♀

**Amazone**

EN RÉF. KHÉOPS ET POLAIRE, PLASTRON LACÉ CÔTÉ AVEC LIEN CUIR.

NOUVELLE QUALITÉ

7

FACILE À  
TRICOTER



26  
♀

**Amazone** EN RÉF. POLAIRE, PULL FEMME.

NOUVELLE QUALITÉ

8

FACILE À  
TRICOTER





FACILE A  
TRICOTER



NOUVELLE QUALITE

AMAZONIA

LA MIEUX POUR UNE QUALITE CERTIFIEE





FACILE A  
TRICOTER

7

NOUVELLE QUALITE

AMAZONIE EN RÉF. POLAIRE ET KHÉOPS. BOLÉRO LACÉ PAR UN LIEN CUIR.

CB



29  
+

**Amazone** EN RÉF. POLAIRE, ROBE POCHE PLAQUÉES CÔTÉS.

NOUVELLE QUALITÉ



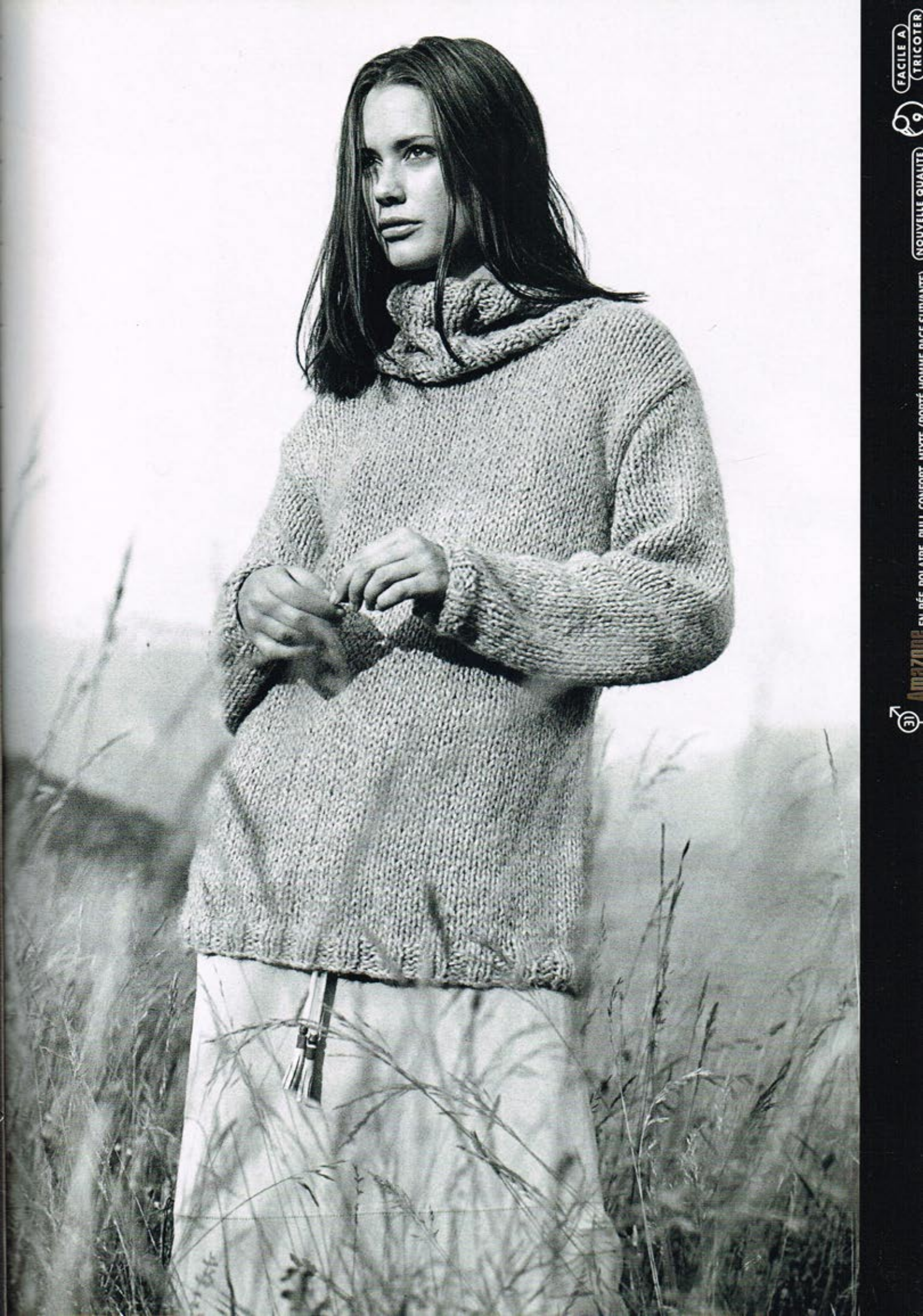
FACILE A  
TRICOTER



**Amazone** EN RÉF. LIANE, PULL FEMME ENCOLURE "V" DÉGAGÉE, LACÉE PAR UN LIEN CUIR.



FACILE A  
TRICOTER



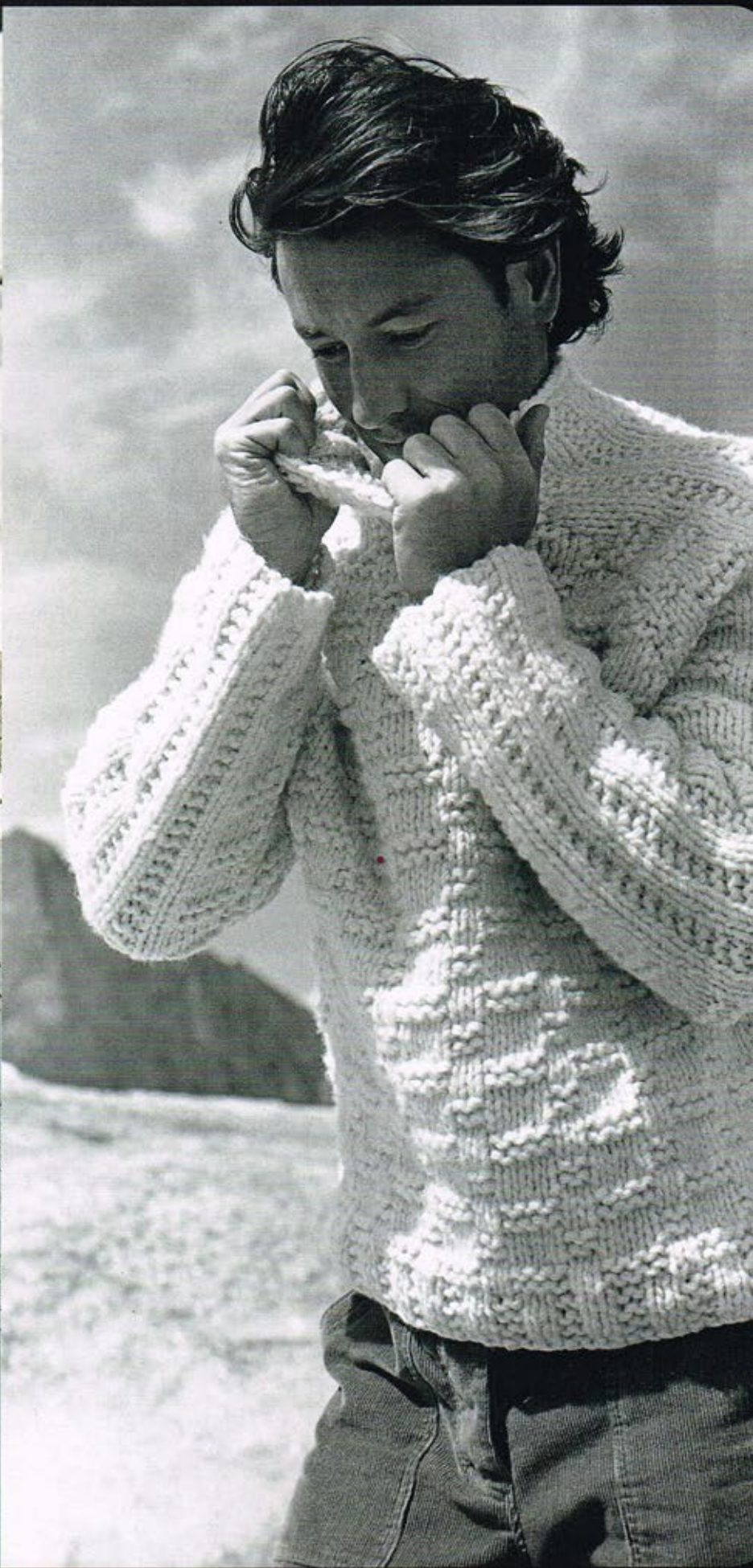
AMAZONIA EN DÉE, POLAIDE, RUII, CONFORT, MIXTE / NOUVEAU HOMME RACE CLIMATIK

NOUVELLE QUALITE



FACILE A TRICOTER





PULL MIXTE PRÉSENTÉ PAGE PRÉCÉDENTE.



**Extrême**

EN RÉF. SPORT 8, PULL HOMME.





34  
♀

**Amazone** EN RÉF. MICHKA, VESTE FEMME CONFORTABLE, ZIPPÉE.

NOUVELLE QUALITÉ

8

FACILE À  
TRICOTER





35  
♀

**Amazone**

EN RÉF. POLAIRE, PULL COURT FEMME.

NOUVELLE QUALITÉ

6



N° 10 EN RÉF. SPORT 6  
S → XL



CHAUSSETTES "COUNTRY" RÉF. 001.685  
55% COTON - 45% ACRYLIQUE  
35 / 38 - 43 / 46



N° 11 EN RÉF. PÉGASE +  
XS → L



ATTACHE 478 684 0519  
AVEC MODELE N° 10



APPLICATIONS SKI-ZO  
478 684 0520



N° 4 EN RÉF. SPORT 6  
S → XL



N° 5 EN RÉF. PÉGASE +  
FEMME: S → XXL  
HOMME: XS → XXL



RÉF. 475 215 0161  
AVEC MODELE N° 2



RÉF. 475 215 0158 AVEC MODELE N° 4 ET 13  
RÉF. 475 215 0159 AVEC MODELE N° 4



N° 2 EN RÉF. AVISO  
S → XL



N° 12 EN RÉF. PÉGASE +  
FEMME: S → XXL  
HOMME: XS → XL



N° 14 EN RÉF. SPORT LAINE  
XS/S → XL/XXL



N° 15 EN RÉF. SPORT 8  
FEMME: S → XXL  
HOMME: XS → XL



N° 13 EN RÉF. MOSCOVA  
D'IMPACT  
S/M → XL



RÉF. 475 215 0088  
AVEC MODELE N° 16



001.694  
RÉF. KYLE

CHAUSSETTES "SOUTH PARK"  
80% COTON - 18% POLYAMIDE - 2% LYCRA  
35 / 39 - 40 / 45





N° 1 EN RÉF. PÉGASE +  
FEMME: S → XXL  
HOMME: XS → XL



CHAUSSETTES "DOMINION" RÉF. 000.028  
40% LAINE - 35% ACRYLIQUE - 25% POLYAMIDE  
40 / 41 A 46 / 47

CHAUSSETTES "PARADE" RÉF. 000.021  
40% LAINE - 35% ACRYLIQUE - 25% POLYAMIDE  
40 / 41 A 46 / 47

- XS EXTRA SMALL
- S SMALL
- M MEDIUM
- L LARGE
- XL EXTRA LARGE
- XXL SUPER EXTRA LARGE

- ♀ MODÈLE MIXTE
- ♀ MODÈLE FEMME
- ♂ MODÈLE HOMME



N° 3 EN RÉF. LAURÉATE  
XS → L



N° 6 EN RÉF. SPORT 8  
S → XXL



RÉF. 475 215 0155  
AVEC MODÈLE N° 6



RÉF. 475 215 0157  
AVEC MODÈLE N° 9



N° 8 EN RÉF. SPORT LAINE



N° 7 EN RÉF. SPORT LAINE



N° 9 EN RÉF. PÉGASE +  
FEMME: S → XXL  
HOMME: XS → XL



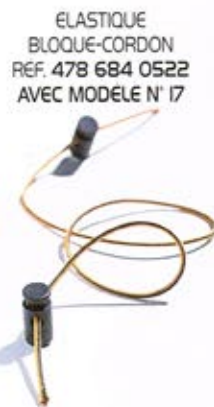
TM & © 2000 Comedy Central. All Rights Reserved.



N° 16 EN RÉF. SPORT LAINE  
FEMME: S → XXL  
HOMME: XS → XL



N° 17 EN RÉF. SPORT LAINE  
FEMME: S → XXL  
HOMME: XS → XL



ELASTIQUE  
BLOQUE-CORDON  
RÉF. 478 684 0522  
AVEC MODÈLE N° 17



001.694  
RÉF. KENNY



CHAUSSETTES "SOUTH PARK"  
80% COTON - 18% POLYAMIDE - 2% LYCRA  
35 / 39 - 40 / 45



N° 18 EN RÉF. ONDIAFLAMME  
XS → L



N° 22 EN RÉF. ONDIAFLAMME  
S → XXL



N° 20 EN RÉF. RANDONNÉE  
XS/S → XL/XXL



N° 29 EN RÉF. POLAIRE  
XS → L



N° 25 EN RÉF. KHEOPS  
ET POLAIRE. XS → L



N° 24 EN RÉF. KHEOPS  
ET POLAIRE



RÉF. 478 684 0521  
AVEC MODELES N° 24-25-28 ET 30



N° 28 EN RÉF. POLAIRE  
ET KHEOPS. XS → L



N° 27 EN RÉF. POLAIRE



CHAUSSETTES "ARIANE" RÉF. 003.006  
50% LAINE - 20% ANGORA - 30% POLYAMIDE  
35/38 - 39/42



CHAUSSETTES "CLARA" RÉF. 003.015  
80% VISCOSE - 19% POLYAMIDE - 1% ELASTHANE  
31/34 - 39/42





N° 21 EN RÉF. ONDIAFLAMME  
S → XXL



N° 19 EN RÉF. ONDIAFLAMME  
XS/S → XL/XXL



- XS** EXTRA SMALL
- S** SMALL
- M** MEDIUM
- L** LARGE
- XL** EXTRA LARGE
- XXL** SUPER EXTRA LARGE

- MODÈLE MIXTE
- MODÈLE FEMME
- MODÈLE HOMME



N° 31 EN RÉF. POLAIRE  
FEMME: S → XXL  
HOMME: XS → XL



N° 35 EN RÉF. POLAIRE  
XS → L



N° 23 EN RÉF. ONDIAFLAMME  
FEMME: S → XXL  
HOMME: XS → XL



N° 33 EN RÉF. SPORT 8  
S → XXL



N° 30 EN RÉF. LIANE  
XS → XL



RÉF. 475 215 0160  
AVEC MODÈLE N° 23



RÉF. 475 215 0156  
AVEC MODÈLE N° 34



N° 32 EN RÉF. SPORT 8  
S → XL



N° 26 EN RÉF. POLAIRE  
XS → L



N° 34 EN RÉF. MICHKA  
XS/S → XL/XXL



# REMERCIEMENTS

ON VOUDRAIT N'OUBLIER PERSONNE, ILS ÉTAIENT GENTILS, ILS ÉTAIENT EFFICACES... COMME DES BOULES DE NEIGE, ON VOUDRAIT LEUR LANCER MILLE MERCI...

À LA SOCIÉTÉ SANGLARD, QUI A EU PITIÉ DE NOTRE INEXPÉRIENCE ET NOUS A CONSEILLÉS DANS LE CHOIX DE NOTRE MATÉRIEL DE MONTAGNE...  
UNE AVALANCHE DE MERCI ÉGALEMENT À LA SOCIÉTÉ MONTENVERS, DONT LE COURAGEUX PETIT TRAIN NOUS A MENÉS JUSQU'À LA MER DE GLACE, MILLE MERCI AU TÉLÉPHÉRIQUE DE L'AIGUILLE DU MIDI, QUI MONTAIT CHAQUE JOUR DANS NOTRE ESTIME.



AIGUILLE DU MIDI  
3842m



AIGUILLE DU MIDI  
3842m



PETITE BALADE À CHEVAL  
LE 04 50 58 20 97 ...



UNE AFFAIRE QUI ROULE !



LE GLACIER, OUF, ON Y EST ...



E DU MIDI

MERCI ENCORE À TOUS LES CHEVAUX DE VRAIE LOISIRS ÉQUESTRES, ET ENFIN, MILLE MERCI AU HAMEAU ALBERT 1ER. L'ACCUEIL DANS CET HÔTEL AU PIED DU MONT BLANC ÉTAIT AUSSI CHALEUREUX QUE SA FONDUE. OUI MARTINE, OUI PIERRE, ON ÉTAIT BIEN CHEZ VOUS... ET ON REVIENDRA !



Train de la mer de Glace  
Téléphérique La Flégère

Renseignement : 04 50 53 12 54



Téléphérique de l'Aiguille du Midi  
Chamonix Mont Blanc

Réservation : 08 36 68 00 67



Équipement escalade  
Randonnée - Raid -

Réservation : 04 50 00 00 00

HAMEAU ALBERT 1<sup>er</sup>  
CHAMONIX

119, impasse du Montenvers, BP 55,  
74402 Chamonix-Mont-Blanc

Réservation : 04 50 53 05 09

Conception graphique :  
ARNO® DHELLEMMES

Photographe :  
PHILIPPE FRISEE

Assistant-photographe :  
YANNICK DUPONT

Photographe natures mortes :  
PIERRE LESUR

Styliste-accessoiriste :  
AÏNA DE BURE

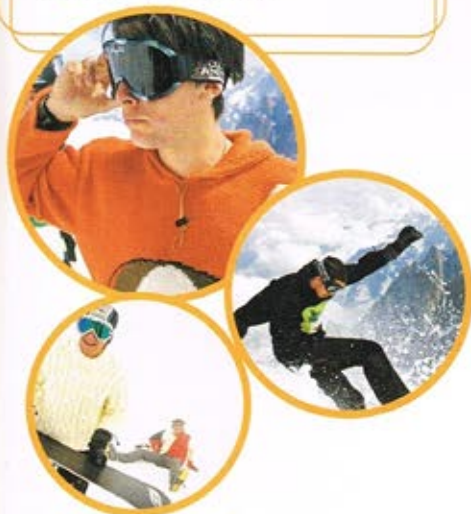
Coiffeur maquilleur studio :  
ELODIE POUR MOD'S HAIR

Repérage, Guide de Montagne :  
LIONEL BRIAND  
Tél. 04 50 47 21 95

Remerciement tout particulier :  
PASCAL DIT AUSTIN P...

Nous remercions pour leur participation les boutiques (vêtements et chaussures) :

- AGATHA • CHIPIE • CONVERSE
- CASIO • BIG STAR
- FREE LANCE • NO NAME
- JEAN BAPTISTE RAUTUREAU
- DIAB'LESS • FREE • FIRETRAP
- KOOKAÏ • MAC DOUGLAS
- KICKERS • RENÉ DERBY
- NAF NAF • KIABI • ELLESSE
- SAN MARINA • ECKÖ • SCOOTER •
- LOLLIPOPS • LM LULU • 2026 • •
- ROSSIGNOL • INTERSPORT RUSTY •
- LA HALLE VÊTEMENTS
- LACOSTE LUNETTES •

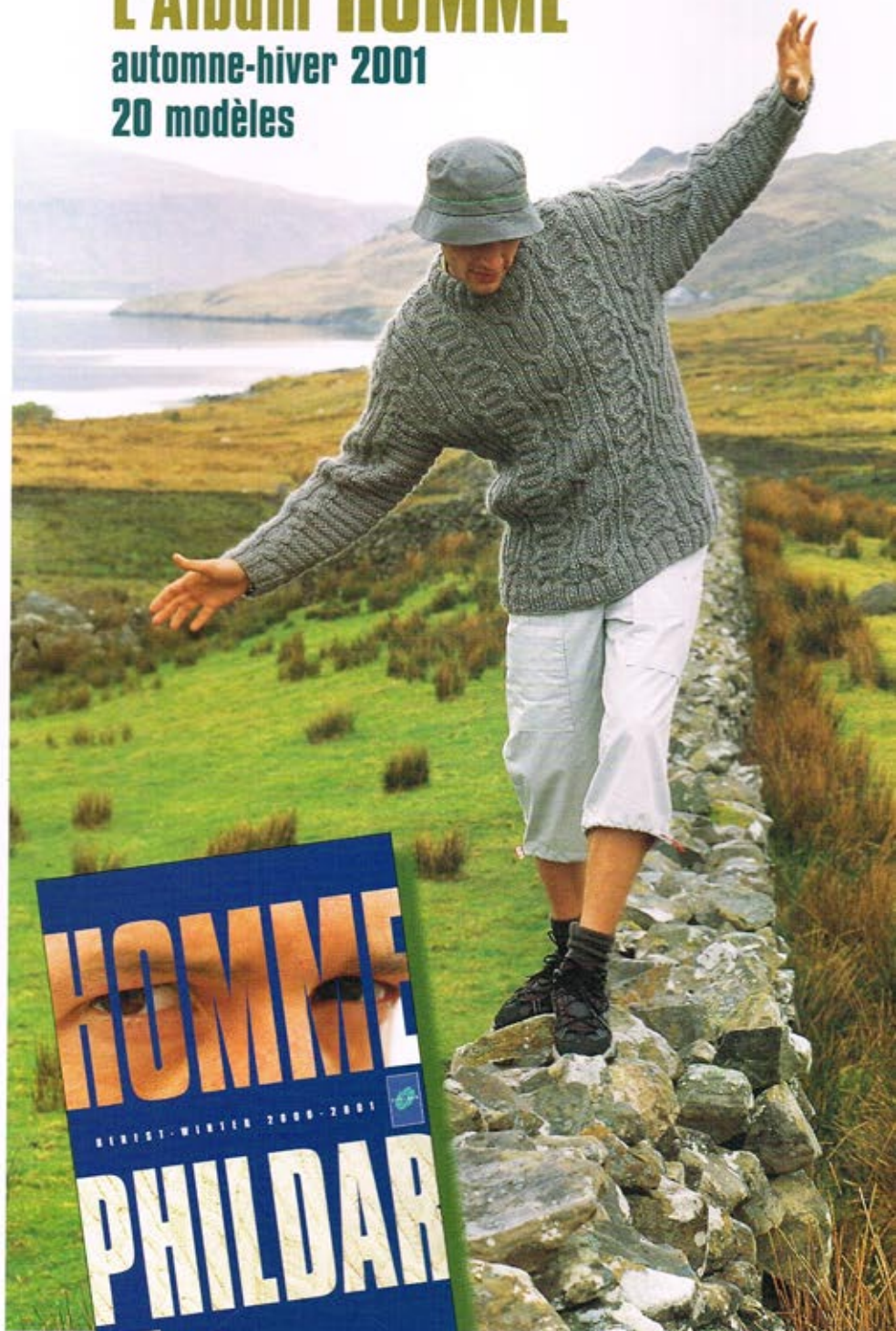


Disponible en ce moment  
dans votre boutique PHILDAR

## L'Album HOMME

automne-hiver 2001

20 modèles



### REJOIGNEZ UNE ENSEIGNE FORTE EN PLEINE ÉVOLUTION

#### L'univers Phildar :

Des produits de qualité, un espace de vie et de vente accueillant et convivial.

#### La dynamique Phildar :

Un savoir-faire reconnu, un métier de base : le fil à tricoter.  
Un métier en plein développement : le prêt-à-porter féminin.  
Une équipe de professionnels vous accompagne.

**ENSEMBLE CRÉONS VOTRE AVENIR**  
Indépendante mais jamais seule !



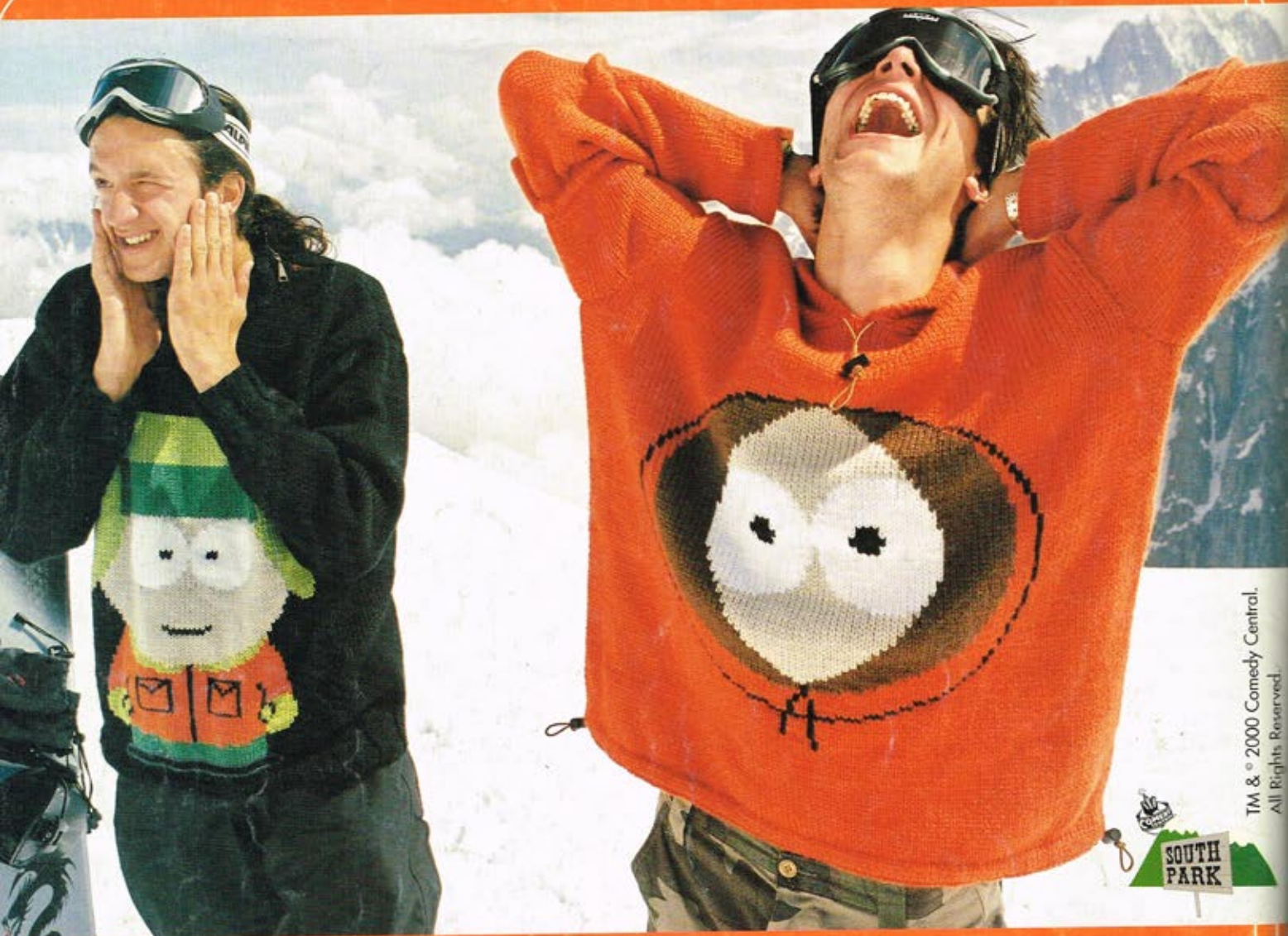
Notre site web :  
[www.phildar.fr](http://www.phildar.fr)

Contactez-nous : N° Vert 0 800 01 69 12 Belgique : 056.840.820

PHILDAR

# PHILDAR

*Créations*



TM & © 2000 Comedy Central.  
All Rights Reserved



SOUTH  
PARK



# SPORTS WEAR



ATTITUDE

nouveau