

PRINTEMPS 001

Tendances

créateurs

Printemps → 001

8 stylistes vous dévoilent leurs tout nouveaux modèles

➔ **EXCLUSIVITÉ NATHALIE DUMEIX** signe 1 modèle inédit
Plus de **30 modèles** pour changer d'air : Entre ciel et mer.
Jet.Set . Dolce Vito . Vent d'Ouest . Belle du Désert...

210346 0000

PRINTEMPS
FRANCE



3 307672 476568



www.phildar.fr



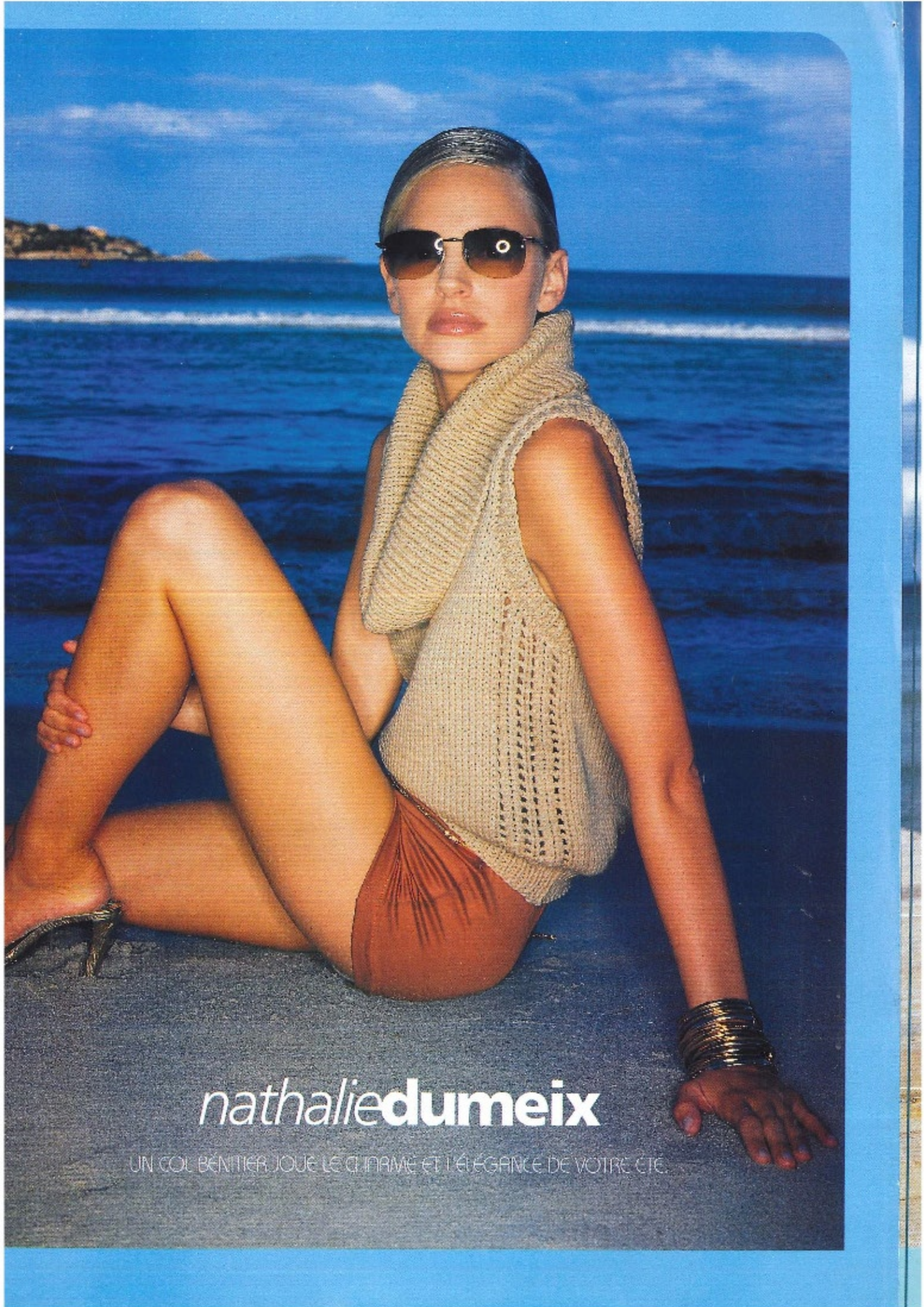
NOTRE INVITÉE

LE FAIT MAIN PAR
NATHALIE DUMEIX



Après avoir collaboré à de nombreuses collections pour des marques de renommées internationales, Nathalie Dumeix a créé, il y a quelques années, sa propre ligne qu'elle développe progressivement à l'international.

On peut également découvrir son travail dans sa boutique à la Bastille.



nathaliedumeix

UN COL BÉNITIER JOUE LE CHARMÉ ET L'ÉLEGANCE DE VOTRE CÔTÉ.

FACILE A
TRICOTER

10

2 - Pul en réf. Croisière, 2 fils ensemble.



entre

Turquoise et vert anisé
croisent au large des lagons bleus...

ciel

Un cocktail aqua
survitaminé, tonique et acidulé,
au petit goût de paradis...

et

Des fils et des couleurs tournés vers
l'été... à mixer, à tricoter, à métisser
en toute liberté !

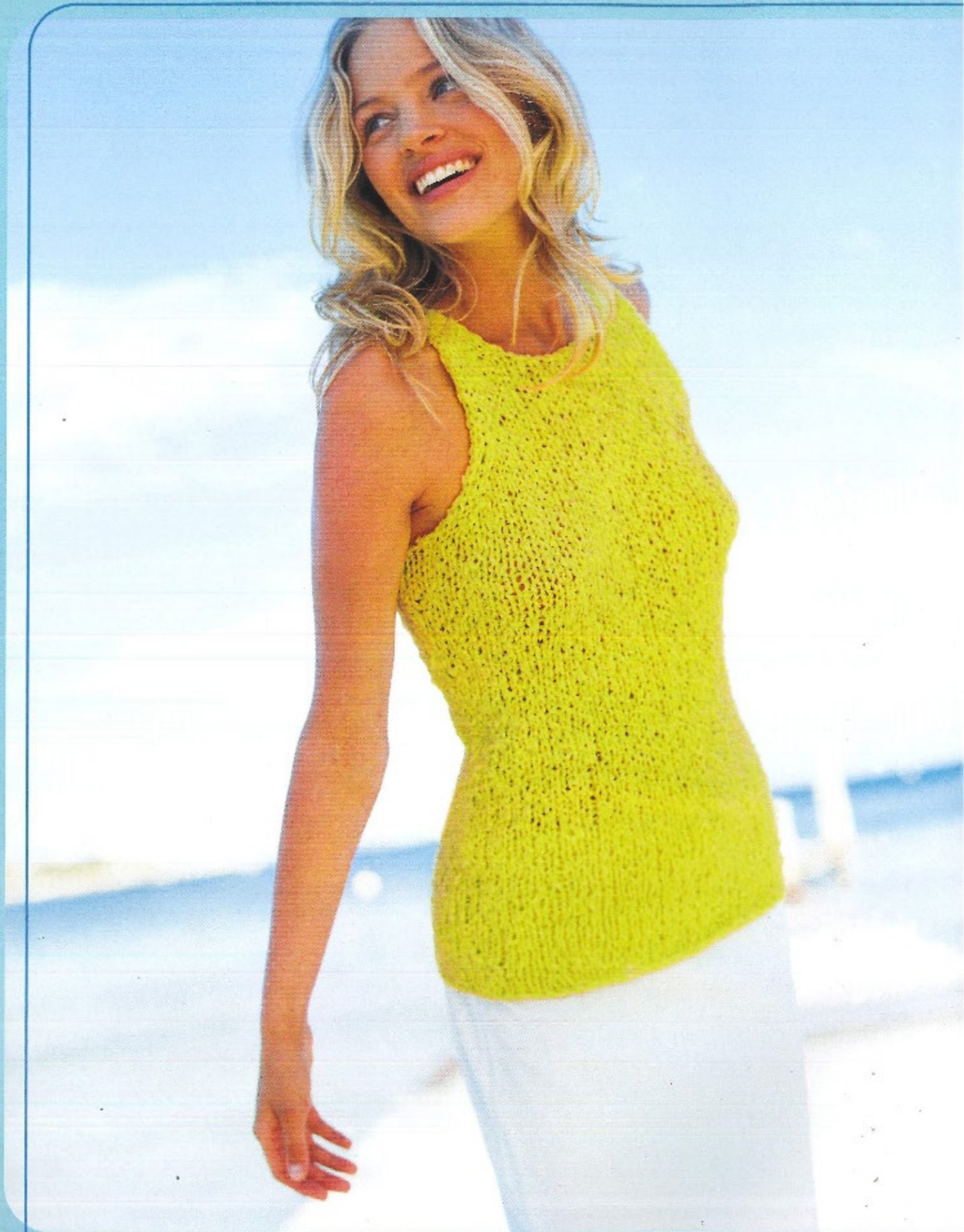
mer



3 - Pull en réf. **Boulette d'Été**.
Bouton commercialisé chez Philcor.



**FACILE À
TRICOTER**



4 - Pull sans manches en réf. **Paper Phil**.
Bouton commercialisé chez Phildar.



FACILE A
TRICOTER

NOUVELLE QUALITE

PAPER FIL Purement et
simplement naturel,
un nouveau fil aux sensations
inédites qui donne
une maille au toucher "papier",
légère et aérée...

5 - Gillet en réf. **Paper Phil**.
Agrofes commercialisées chez Phildar.



**FACILE A
TRICOTER**

NOUVELLE QUALITE



CAMARGUE

Toute la fluidité, la fraîcheur et
la souplesse de la viscose sur un
nouveau fil à crocheter.



6 - Bustier en ref. Camargue



NOUVELLE QUALITE

Jet.set

ON FLASHC SUR LES COULEURS, ON DÉVOILE ÉPAULES ET DÉCOLLETÉ,
ON AJOUTE DES ACCESSOIRES...
UN STYLE SEXY UN RIEN FRIME, UNE MODE CHIC ET CHOC
POUR S'INVITER DANS LE CERCLE DES "BEAUTIFUL PEOPLE".



LE FAIT MAIN PAR
DELPHINE BOULANGER



7 - Pull en réf. **Ucorno**, **Lambswool** et réf. **Coton Microfibres**
Lacet commercialisé chez Philodir.



FACILE À
TRICOTER



8 - Pull en réf. **Phil Stretch**.
Dans votre boutique **Phildar** :
Étole "Vérona" coloris hibiscus,
réf. 206.165 (disp. mi-février);
Collant "Invisible +"
réf. 101.702.



CASCADE Sensuel et
voluptueux à souhait,
un fil satiné fait pour caresser
la peau ... Entre mat et brillant,
le raffinement à l'état brut !

9 - Pull en fil Cascade
Boude commercialisée chez Phildor.

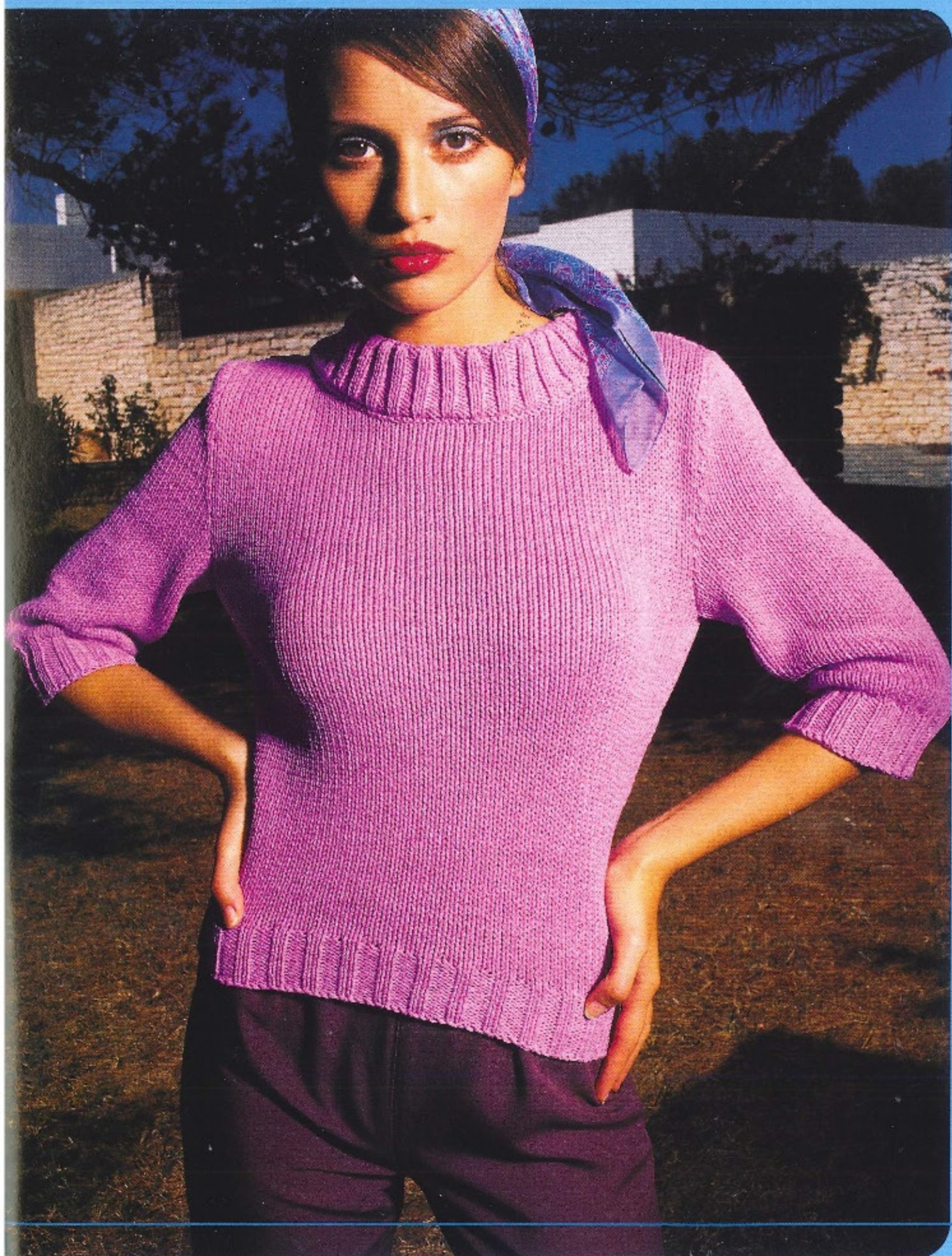



FACILE A
TRICOTER

NOUVELLE QUALITE

ROSE ET LILAS, COULEURS EN FLEURS





10 - Veste en réf. **Cabotage**. Boutons commercialisés chez Phildar.  Dans votre boutique Phildar : **Collant "Invisible +"** réf. 101.702.

11 - Pull en réf. **Cabotage**. Dans votre boutique Phildar fin février ;
Foulard "Vivaldi" mauve, réf. 206.173 ; **Pantacourt "Hudin"** réf. 247.432.



**FACILE A
TRICOTER**

12 - Pull en réf. Licorne, 3 fils ensemble. Dans votre boutique Philcar fin l'événement
Foufard "Victoria", réf. 200.174; Start "Woo", réf. 217.429.

FACILE A
TRICOTER

8

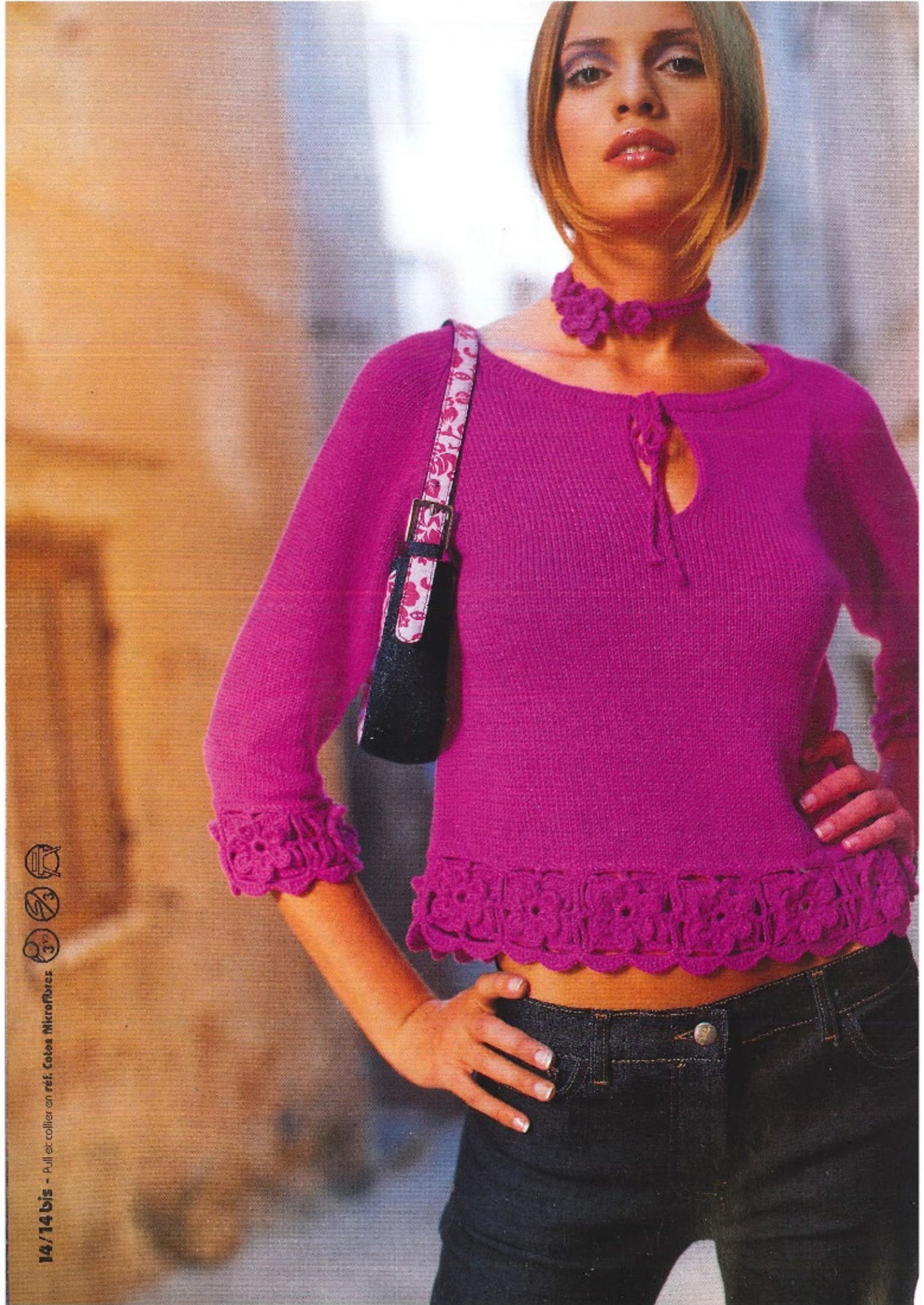


LE FAIT MAIN PAR
LUDVINE MANTEL



Dolce Vita

UN PEU DE PEAU NUE PIMENTÉE DE COULEURS CHAUDES,
DES FORMES APPUYÉES RELEVÉES DE FRANGES, DE FLEURS, DE VOLANTS.
METTEZ DU GLAMOUR DANS VOTRE VIE!

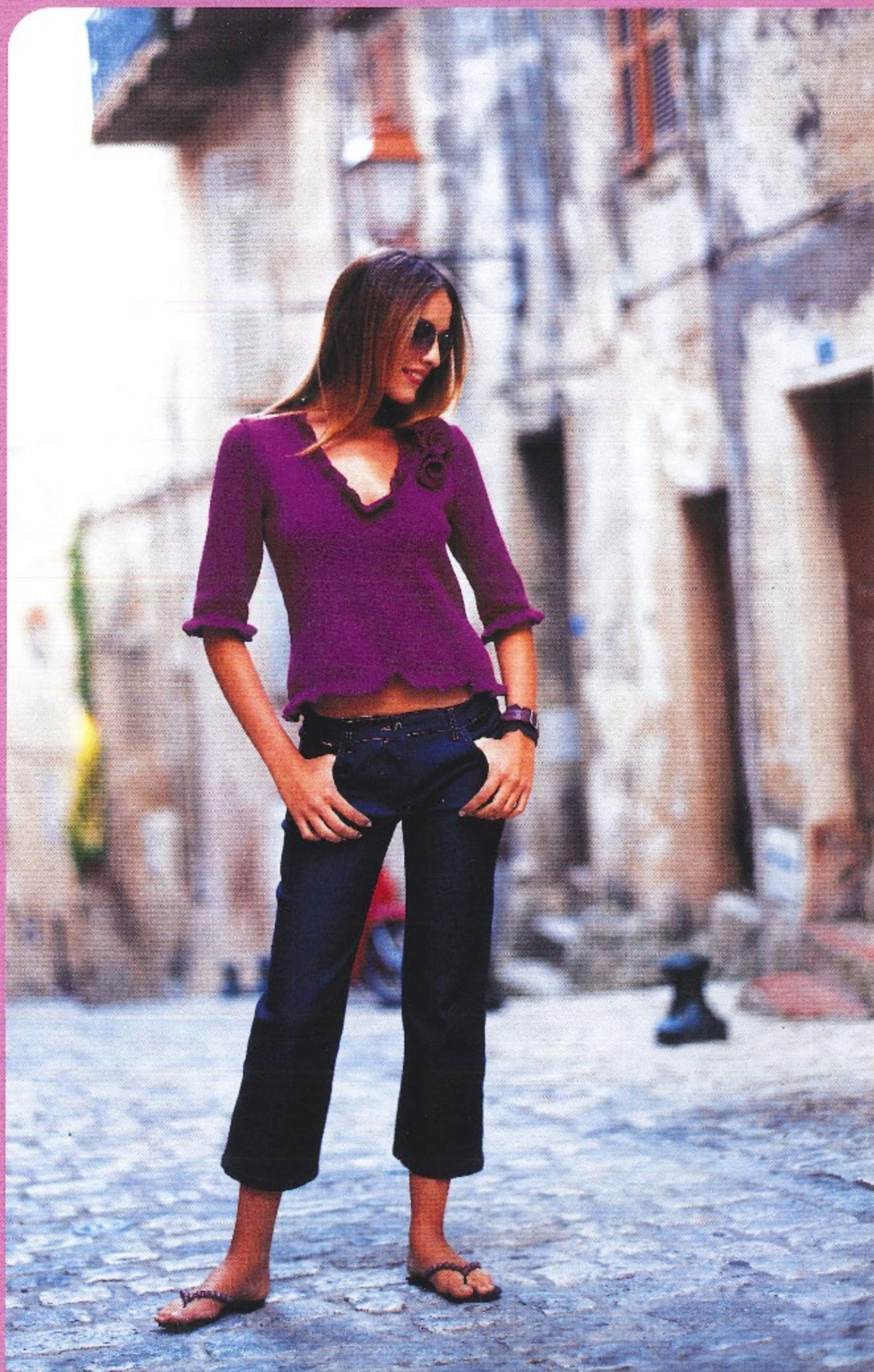


14/14 bis - Pull et collier en réf. Coton Mikrofibres

Petits pulls tous charmes dehors . . .



15 - Pull en réf. Lambswool.





16 - Top en réf. **Utorne**.
Perles et miroirs commercialisés chez **Phildor**.



Incrustations de miroirs, reflets de mode.

17 - Gilet en réf. **Cascade**.
Épingle commercialisée chez Philidor.



**FACILE A
TRICOTER**

NOUVELLE QUALITE





Vent d'Ouest

19 - Technique en réf. Cascade.



FACILE À
TRICOTER

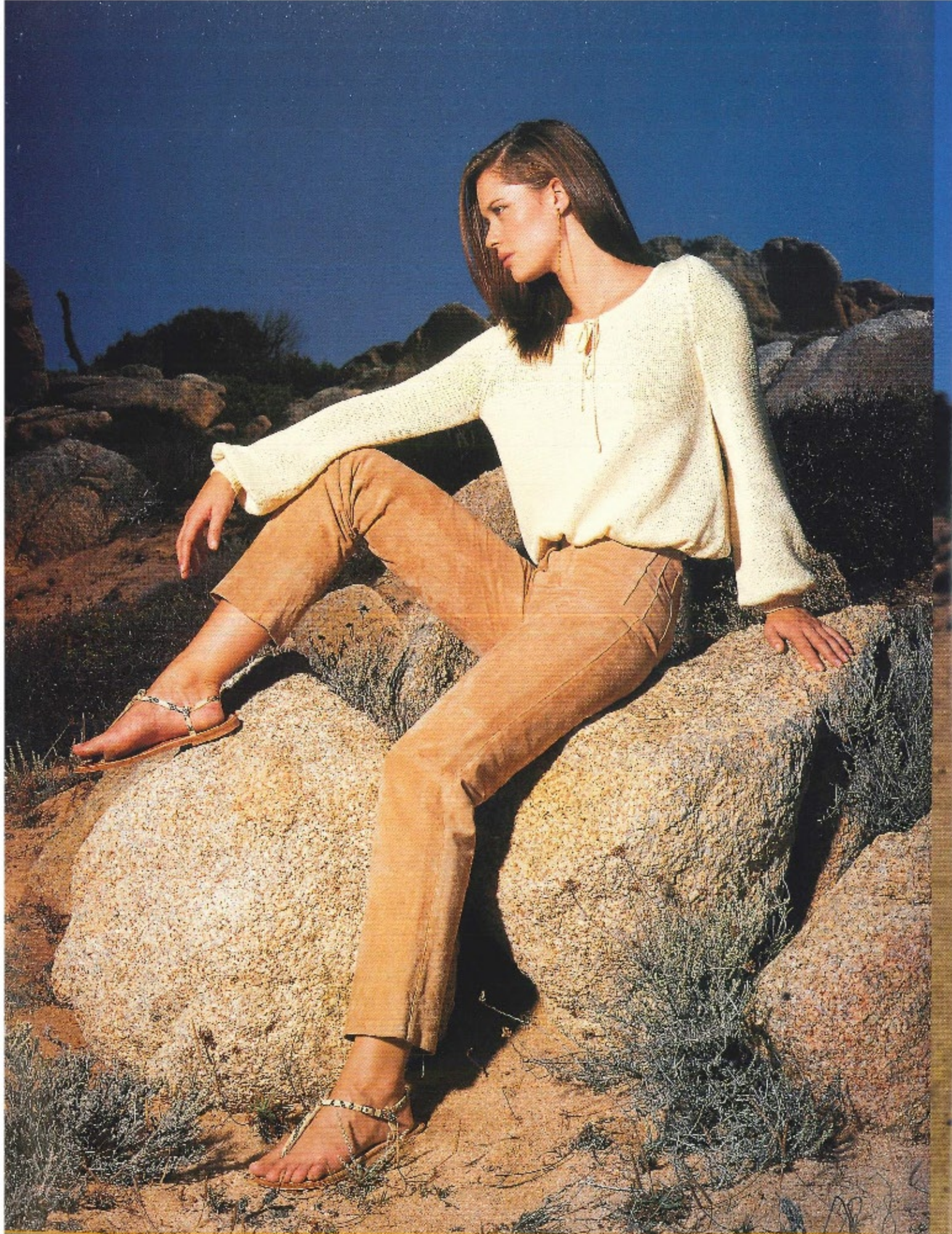
NOUVELLE QUALITÉ

MATIÈRES BRUTES SUR FOND COULEUR TERRE BRÛLÉE,
BELLES ET REBELLES,
LES NOUVELLES AVENTURIÈRES TAILLENT LA ROUTE.



LA GRANDE ENVOLÉE DU PONCHO



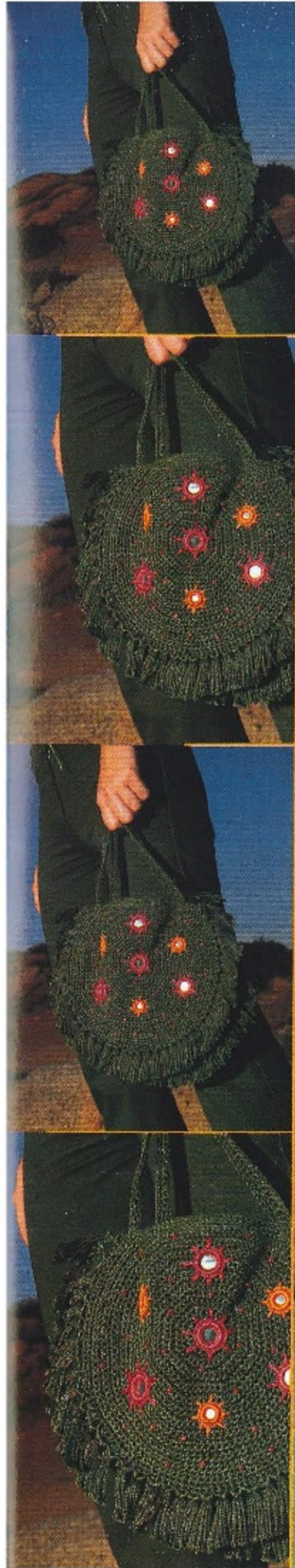


I.F. SAC ROND : AU CROCHET DE LA MODE ! SIGNES DISTINCTIFS :

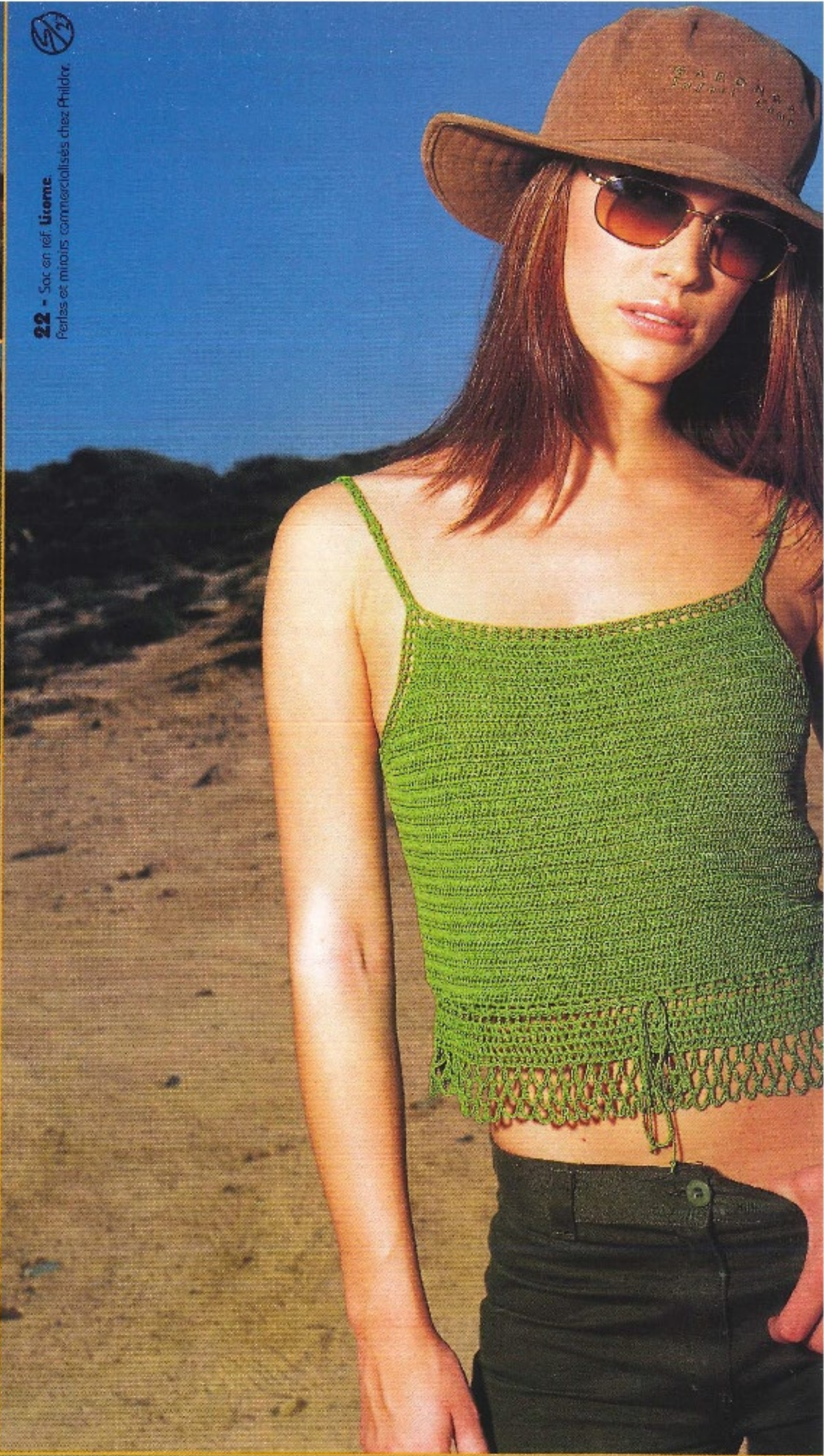
21 - Pull blousant en réf. Colon d'Égypte n° 3



FACILE À
TRICOTER



22 - Sac en ref. **litome**.
Perles et miroirs commercialisés chez Phildor.



DES ÉCLATS DE MIROIRS ET DES FRANGES TRÈS "NOUVEAU MEXIQUE" !

23 - Débardeur en ref. **Comargue**



FACILE À
RÉALISER

NOUVELLE QUALITÉ

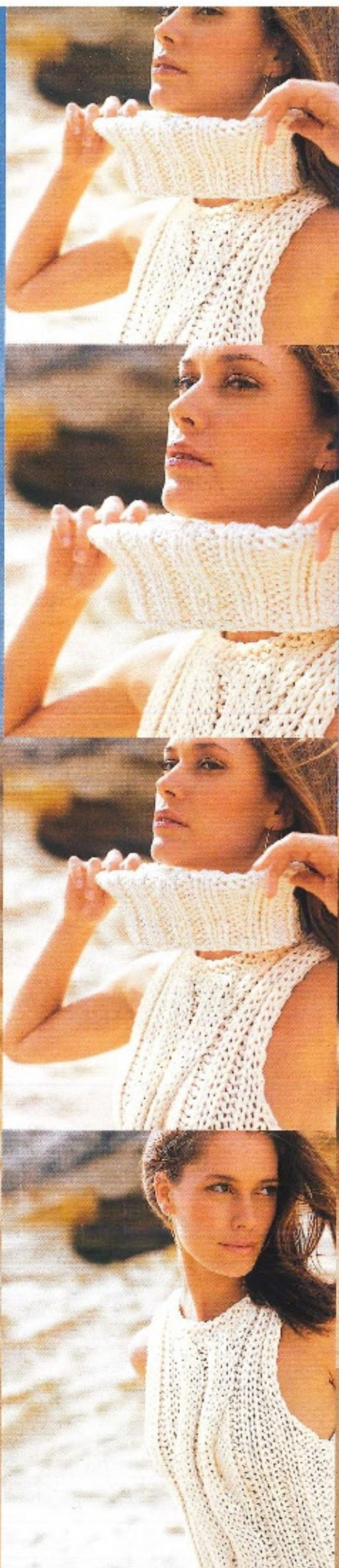


LE FAIT MAIN PAR
KATRIN LIEBER

Belle du Désert

COTON 10

1 DÉBARDEUR + 2 MANCHES
+ 1 COL AMOVIBLES :
UN PULL EN KIT À TRICOTER
EN QUELQUES COUPS
D'AIGUILLES DANS UN FIL
TOUT COTON, TOUT DOUX
QUI MONTE TRÈS VITE !



24 - Pull, manches et col amovibles en réf. **Coton n° 10**.
Dans votre boutique Phildar fin février :
Short "Nico" réf. 247.429.



FACILE À
TRICOTER

NOUVELLE QUALITÉ

NOUVELLE QUALITE

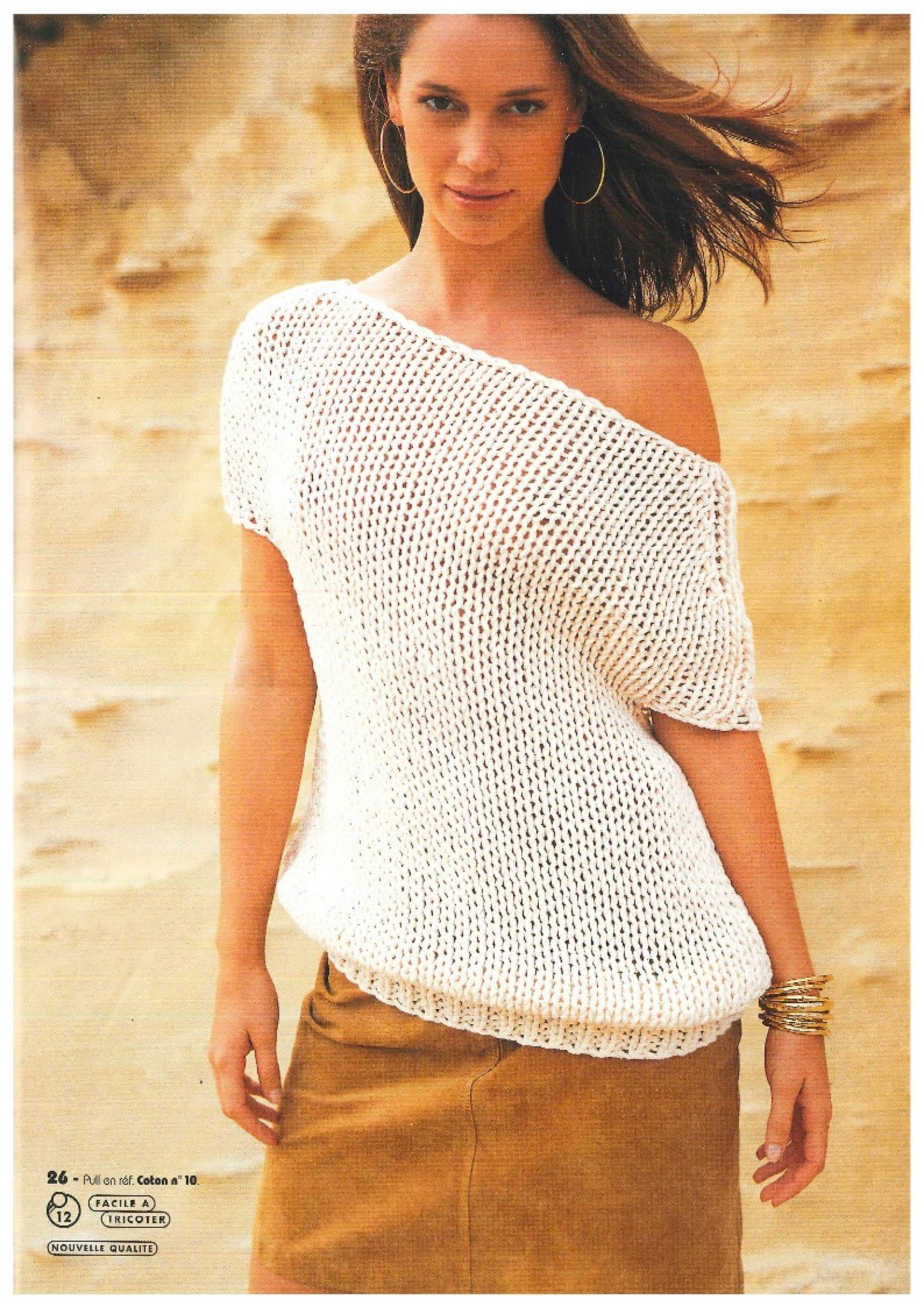
FACILE A
TRICOTER



25 - Cache-cœur en réf. Paper Mail.
Locés commercialisés chez Philidor.

A porter sur
un maillot :
le **CACHE-CŒUR** après soleil !





26 - Pull en réf. Coton n° 10.

12

FACILE A
TRICOTER

NOUVELLE QUALITE



LE FAIT MAIN PAR
FRANCINE VANDELDELDE



27 - Gilet en rél. lin.
figuré commercialisée chez Phit'car.


28 - Pull en réf.
Coton n° 10.

15

NOUVELLE QUALITE



LE FAIT MAIN PAR
CAROLINE MONDON



Le fichu crocheté
on l'aime
par dessus tout !

29 - Fichu en réf. Comorgue.



FACILE A
REALISER

NOUVELLE QUALITE



30 - Pull sans manches
en réf. Camargue.



NOUVELLE QUALITE

ET VOS PIEDS ONT LE SOURIRE



Jacinthe



Anis



Fréesia



Pistache



Blanc



Turquoise / Bengale

Modèle 1 chaussette DÉESSE

Ref : 001 710
 Coloris : Ceu, Anis, Jacinthe,
 Fréesia, Corail, Lilas.
 Taille : 35/38 au 39/42.
 100% Polyamide.

Modèle 2 chaussette DIANE

Ref : 001 711
 Coloris : Blanc, Pistache,
 Taille : 37/30 au 39/42.
 67% Acrylique, 38% Polyamide,
 2% Élasthanne.

Modèle 3 chaussette DANUBE

Ref : 001 712
 Coloris : Turquoise / Bengale,
 Taille : 35/36 au 39/42.
 75% Coton, 97% Polyamide,
 2% Élasthanne.

Modèle 4 chaussette DALLAS

Ref : 001 718
 Coloris : Ceu, Naturel, Jean's,
 Indigo.
 Taille : 33/34 au 39/40.
 98% Coton, 2% Élasthanne.



4 Écru



Printemps ➔ 001

8 stylistes vous dévoilent leurs tout nouveaux modèles



EXCLUSIVITÉ

NATHALIE DUMEIX

signe 1 modèle inédit



www.phildar.fr

30 modèles

+ des tas d'accessoires
au crochet !