

COLLECTION

automne

maille
& MODE

30 NOUVEAUX
MODÈLES
ET DES FILS INÉDITS
POUR ENTRER
DANS L'AUTOMNE

210374 (0)000 4,90 €



3 307672 592213

phildar.fr

RETOUR EN GRÂCE,
ENTRE STYLE VICTORIEN
ET ESPRIT DANDY,
LE RETRO INCARNE UNE
MODERNITÉ TEINTÉE DE
ROMANTISME. MATIÈRES
LÉGÈRES, IMMATÉRIELLES,
OU VELOUTES
ET CHALEUREUSES.
NUANCIER AMBRE,
DORÉ ET POUDRE,
SUBTIL, À FLEUR DE PEAU.
VOLUMES REPENSÉS EN
RONDEUR, EN JEUX
D'ÉPAULES. UN RETOUR À
UNE FÉMINITÉ PRÉCIEUSE,
DELICATE, ROMANTIQUE...

1/ Le pull
maxi chenille

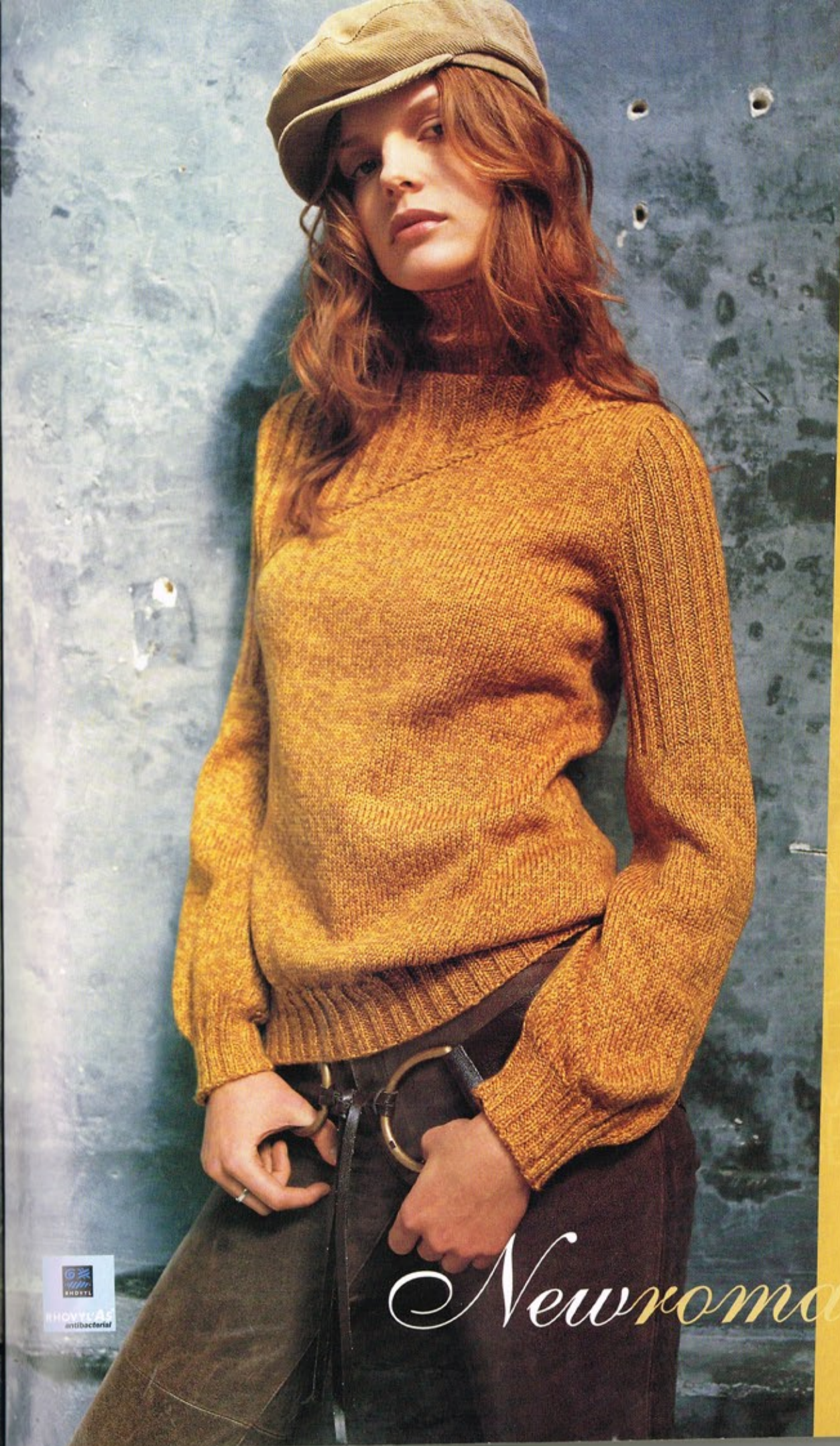
EN JOUANT
SUR LE
VELOURS,
LA MAILLE
CHENILLE
S'OFFRE UN
SUPPLÉMENT
DE DOUCEUR
SUR UN PULL
AU COL BOULE,
TRÈS COCOON.
En réf. Chenille.

✂
n° 10

FACILE À
TRICOTER

New romance







2/ Le pull boule
MERVEILLE DE DOUCEUR, UN PULL AU VOLUME "BOULE" SURPRENANT... ET AU TOUCHER VELOURS TRES COSY!
En réf. Alpages.

 **FACILE A TRICOTER**
n° 7

3/ Le pull blousant
UNE AMPLEUR INÉDITE ET DES CÔTES PLACÉES DONNENT À CE PULL UN ADORABLE PETIT AIR GAVROCHE.
En réf. Oxygène.

 **n° 3 1/2** 

Casquette (disponible mi-août)
réf. PADDY.


RHOVYL
antibacterial

Newromance

Newromance

4/ Le pull blouse

TRANSPARENCE
POUDRÉE,
ÉPAULES
DÉVOILÉES,
EFFET
FRONCÉ...
UN STYLE
EMPIRE ET
UNE MAILLE
ULTRA-FINE,
DÉLICIEUSE
À FLEUR
DE PEAU !
En réf. *Aurore*.
Ruban satin
478.684.0700.

✕
n° 7
n° 3
n° 5^{1/2}





5/ L'irlandais
en kimono
SUBTILEMENT
RENOUVELÉ
PAR SON VOLUME.
En réf.
Sport Laine.

✂
n° 5

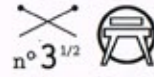
6/ Le nouveau
gilet
MAXI FIL
IMPRIMÉ POUR
UN GILET
À PORTER PAR
DESSUS TOUT
DANS UN
ESPRIT DE
DÉCONTRACTION.
En réf. Fantasia.

✂ **FACILE A**
n° 11 **TRICOTER**

Newromance

7/ La marinière
 MANCHES GIGOT,
 POIGNETS
 DENTELLE,
 BUSTE MENU...
 LA NOUVELLE
 MARINIÈRE
 D'INSPIRATION
 ROMANTICO-
 RÉTRO !

En réf.
 Pure laine 3,5
 et Sunset.



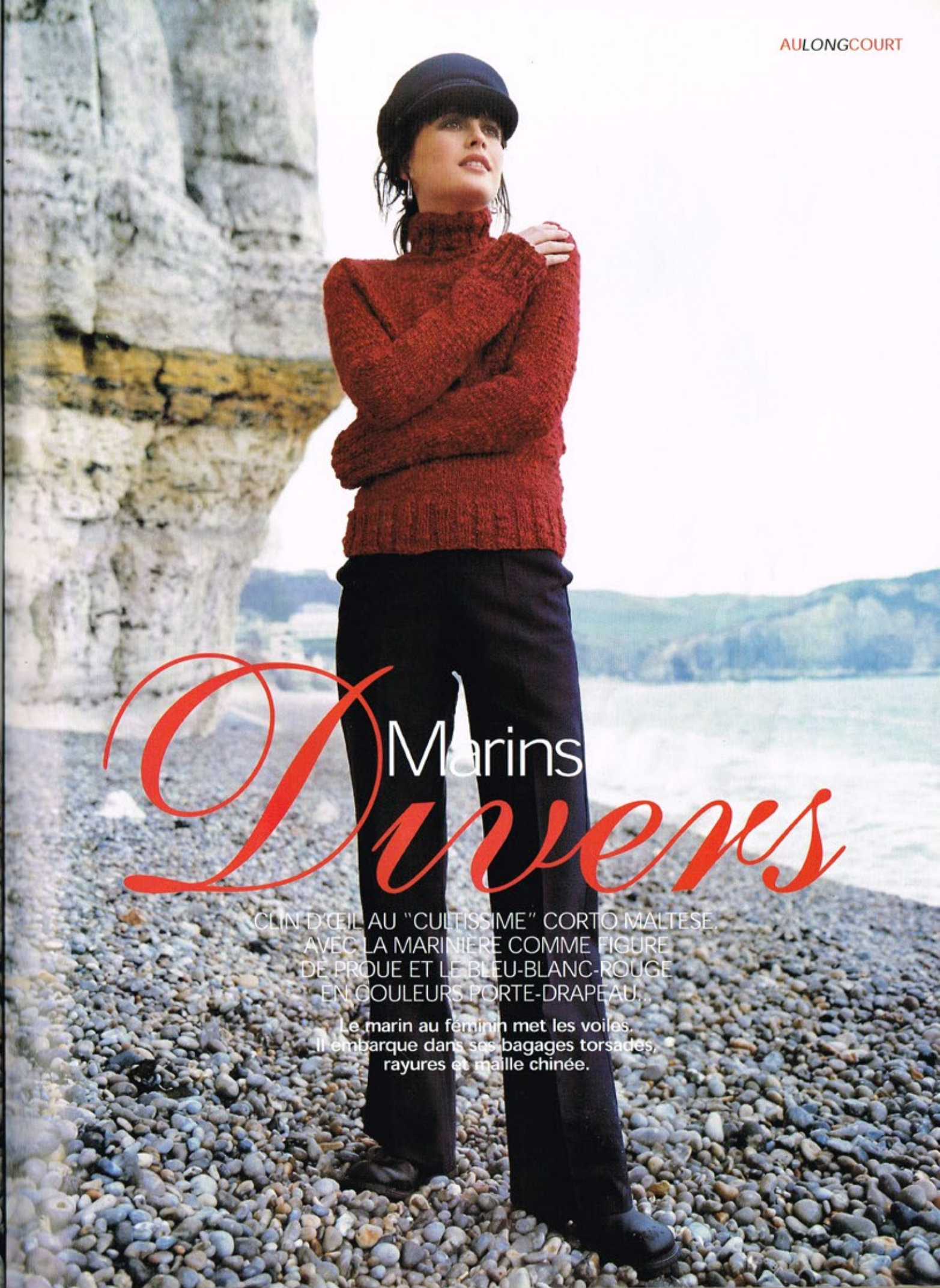
n° 3 1/2

Broche fleur
 réf. 478.684.0699.
 Ceinture
 (disponible
 fin juillet)
 réf. PRESTON.

8/ Le col
 roulé reliefé
 POUR AFFRONTÉ
 LES PREMIERS
 FRIMAS, IL VIRE
 AU ROUGE ET
 AFFIRME SA
 PERSONNALITÉ.
 En réf. Giboulées.



n° 5



Marins Divers

CLIN D'ŒIL AU "CULTISSIME" CORTO MALTESE.
 AVEC LA MARINIÈRE COMME FIGURE
 DE PROUE ET LE BLEU-BLANC-ROUGE
 EN COULEURS PORTE-DRAPEAU.

Le marin au féminin met les voiles.
 Il embarque dans ses bagages torsades,
 rayures et maille chinée.



9/ La grosse veste
 POCHE "RÉCHAUFFE-MAINS",
 MAILLE CONFORTABLE.
 En réf. Altitudes.

✂ **FACILE A**
 n° 8 **TRICOTER**

9Bis/ Le bonnet
 En réf. Oxygène.

✂
 n° 3^{1/2}

10/ Le pull chiné
boutonné

LAINÉ BOULLIE,
 CÔTES PLATES ET
 COL BOUTONNÉ.
 EN VIEUX
 LOUP DE MER,
 IL JOUE SUR
 L'AUTHENTICITÉ.
 En réf. Polaire.

✂
 n° 6

10Bis/ Les mitaines
 En réf. Relais 12.

—
 n° 1,25





**11/ Le pull
sans manches**
TORSADES
TRAVAILLÉES,
COL BOULE
ET FIL TOUT
EN RONDEUR...
UN STYLE NET
ET PRÉCIS !
En réf. Altitudes.



n° 8

**12/ Le pull
bicolore**
A PORTER
RECTO/VERSO
POUR CHANGER
DE COULEUR
AU GRÉ DE
VOTRE HUMEUR.
BRODÉ
AU POINT
DE CROIX.
En réf. Altitudes.



n° 8

**FACILE A
TRICOTER**





13/ Le gilet
décolleté cœur
UN AMOUR DE GILET
POUR JOUER
LA PIN UP !
En réf. Légende.
n° 3 ^{1/2} **FACILE A
TRICOTER**
Collants "OLGA".

14/ Le pull fleur
ENTRE ROUGE
ET ROSE, UN FIL
À SENSATIONS,
UNE TOUCHE
DE MOHAIR ET UNE
BROCHE FLEUR...
UN CHARME
TRÈS PIQUANT !
En réf. Neige
et Aurore.
n° 6
Broche fleur
réf. 478.684.0698.

baby

ROUGE LAQUE, ROSE INDIEN,
VIOLINE INTENSE...
UNE MODE FOLLEMENT GLAMOUR,
INCORRIGIBLEMENT COQUETTE...

pour avouer sa flamme,
mettre le feu et rosir de plaisir !

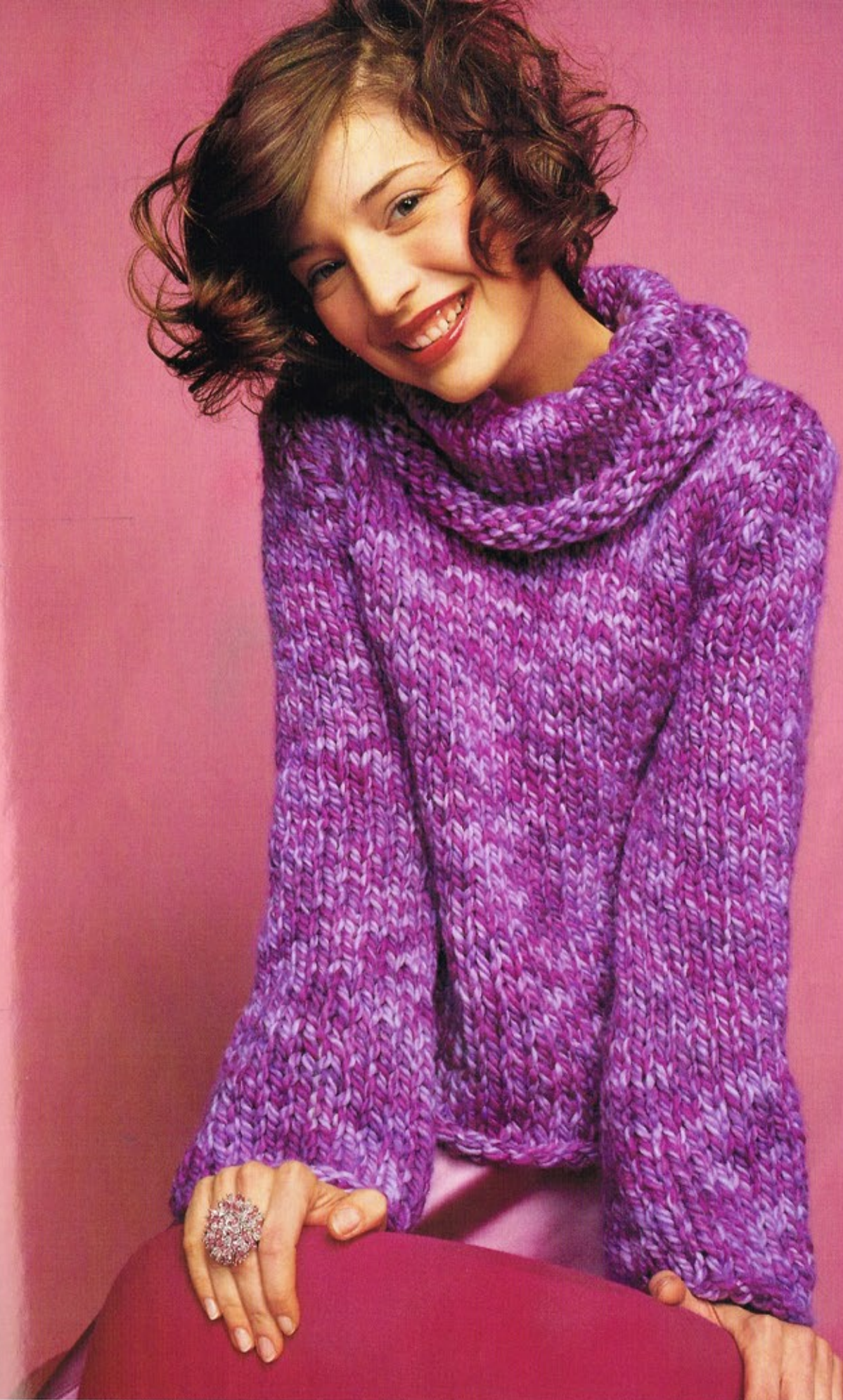
Doll



rose *Baiser*



15/ Le pull peluche COULEUR GOURMANDE ET DÉCOLLETÉ PLONGEANT... En réf. Cygne  n° 3^{1/2} • Collants "OLGA".



16/ LE PULL COL BOULE ROSE NUANCÉ, UN PULL QUI DONNE ENVIE DE SE LOVER. En réf. Fantasia.  n° 14
n° 11 



17/ Le pull au col boule plongeant MÉLI MÉLO DE COULEURS INTENSES EN MAILLE CHENILLE. En réf. Phil'Peluche.  n° 3^{1/2}

rose *Rouge*




18/ Le pull mancherons UN ESPRIT HABILLÉ POUR CE PULL TOUT EN VELOURS QUI JOUE DES EPAULES En réf. Chenille.  n° 10 



19/ Le pull effet rayé

RAYURES DÉCALÉES...
OU L'ART
DE MÉLANGER
LE VERT ET LE BLEU
AVEC AUDACE !
En réf. Fantasia.

 **FACILE A**
TRICOTER

n° 11

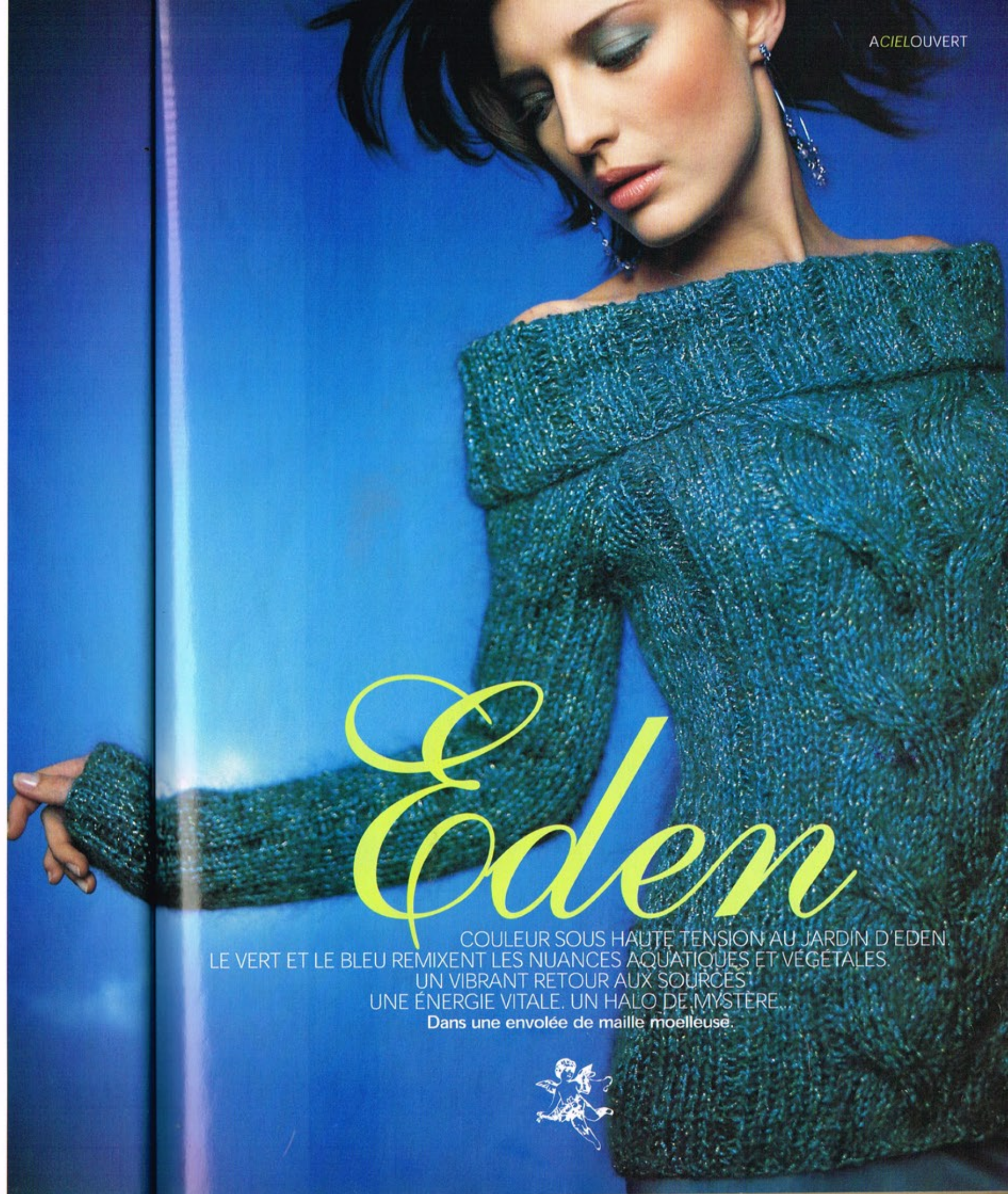
Collants "SANDRA".

20/ Le pull maxi col

TORSADE GEANTE,
ENTRE MOHAIR ET LUREX...
UN DECOLLETE PLEIN
DE CHARME A BASCULER
A FLEUR D'ÉPAULES !
En réf. Kid Mohair 2 fils
et Sunset.



n° 6



Eden

COULEUR SOUS HAUTE TENSION AU JARDIN D'EDEN.
LE VERT ET LE BLEU REMIXENT LES NUANCES AQUATIQUES ET VÉGÉTALES.
UN VIBRANT RETOUR AUX SOURCES.
UNE ÉNERGIE VITALE. UN HALO DE MYSTÈRE.
Dans une envolée de maille moelleuse.



21/ Le col roulé
manches gigot

AVEC SES 3 FILS
INTIMEMENT MÊLÉS,
SES MANCHES GIGOT,
SES POIGNETS ÉLARGIS...
IL N'A RIEN DE CLASSIQUE!
En réf. Cécilia 3 fils.

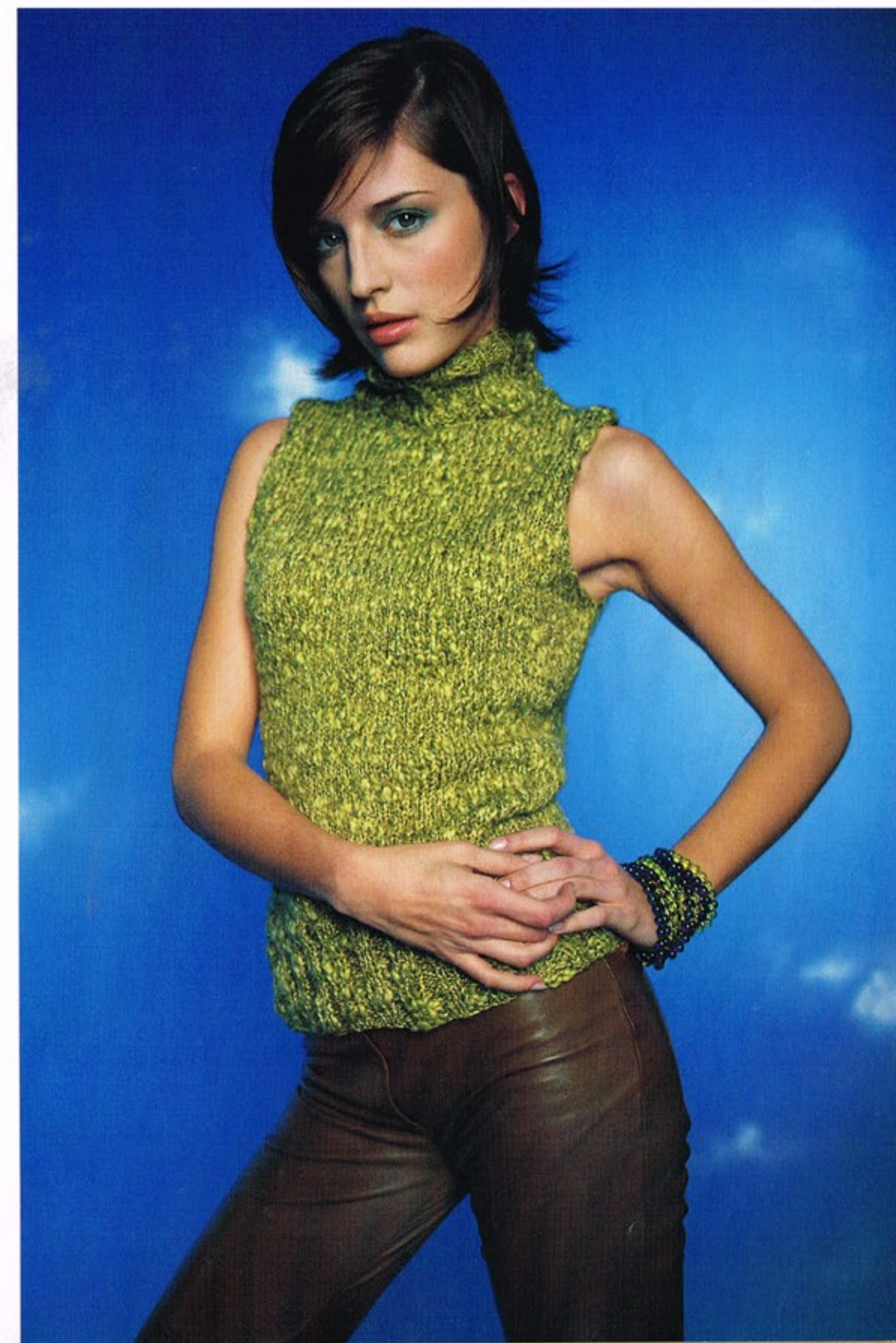
✂
n° 7 **FACILE A**
TRICOTER

22/Le pull
sans manches

LE "MUST HAVE" DE
LA SAISON. RETRAVAILLÉ
DANS UN FIL FLAMMÉ
À CONSONANCE
VÉGÉTALE.
En réf. Giboulées.

✂
n° 5 **FACILE A**
TRICOTER

Eden OÙ L'ODE À LA NATURE ET À SES COULEURS
ONIRIQUES. QUAND LE VERT ET LE BLEU S'ENTREMÊLENT ...





23/ La veste croisée

BOUTONNAGE EN
DÉCALAGE ET FIL AUX
HARMONIES MULTIPLES...
LA VESTE NOUS EMBALLE!
En réf. Alpages.

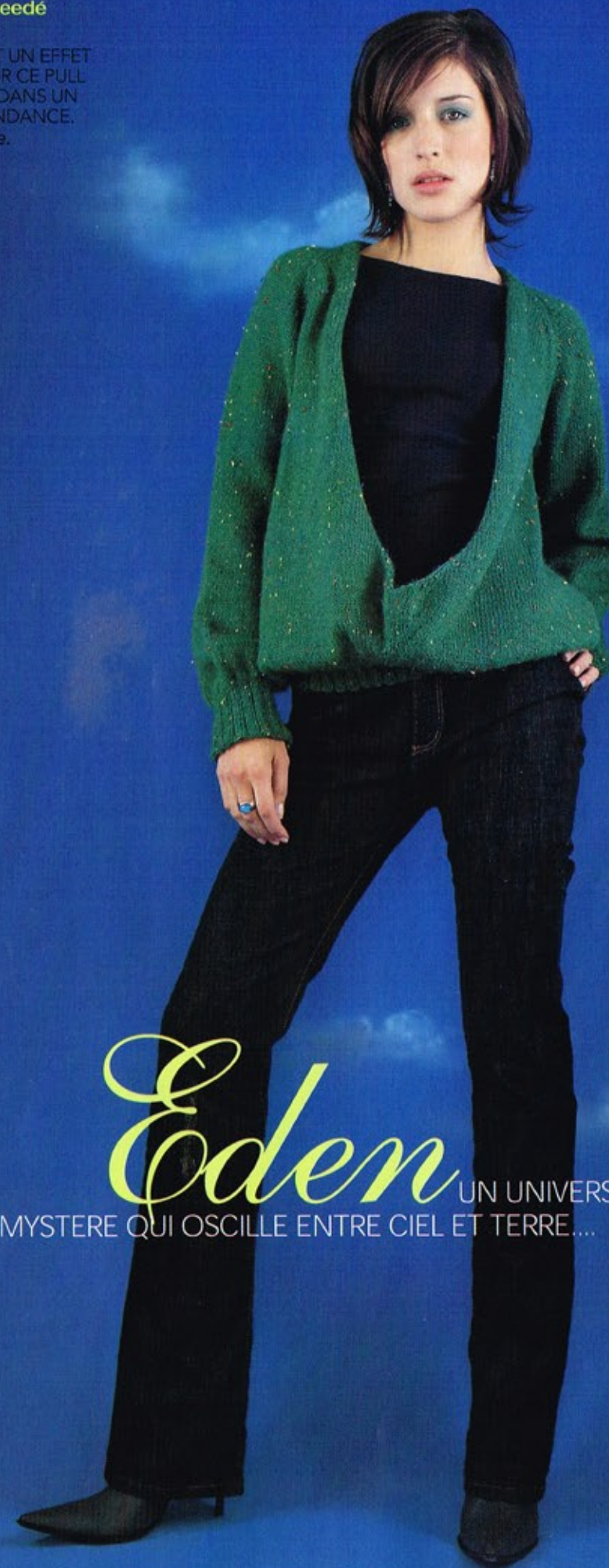
✕ FACILE À
TRICOTER

n° 7

24/ Le pull tweedé

UN DÉCOLLETÉ
VERTIGINEUX ET UN EFFET
BLOUSANT POUR CE PULL
À SUPERPOSER DANS UN
ESPRIT TRÈS TENDANCE.
En réf. Légende.

✕
n° 3^{1/2}



Eden

UN UNIVERS EMPREINT DE MAGIE
ET DE MYSTÈRE QUI OSCILLE ENTRE CIEL ET TERRE....



23/ La veste croisée
BOUTONNAGE EN
DÉCALAGE ET FIL AUX
HARMONIES MULTIPLES...
LA VESTE NOUS EMBALLE !
En réf. Alpages.

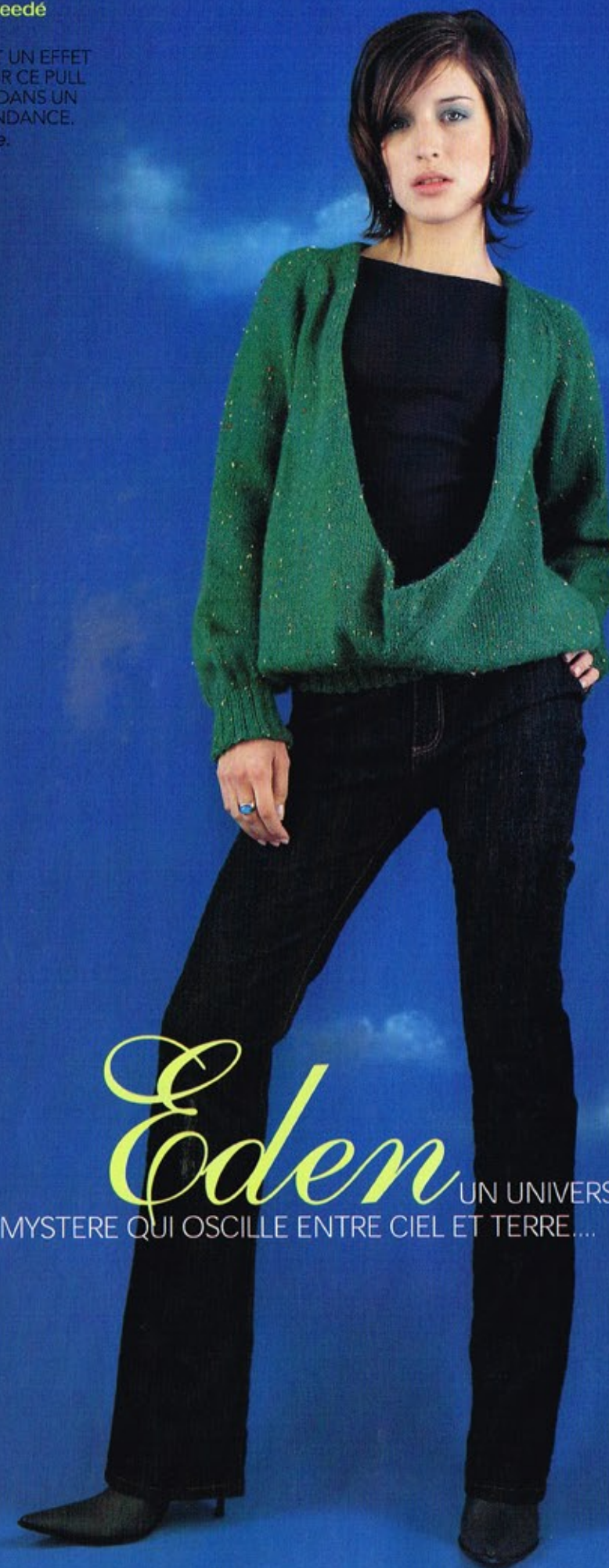
✕
n° 7

FACILE À
TRICOTER

24/ Le pull tweedé

UN DÉCOLLETÉ
VERTIGINEUX ET UN EFFET
BLOUSANT POUR CE PULL
À SUPERPOSER DANS UN
ESPRIT TRÈS TENDANCE.
En réf. Légende.

✕
n° 3 1/2



Eden

UN UNIVERS EMPREINT DE MAGIE
ET DE MYSTÈRE QUI OSCILLE ENTRE CIEL ET TERRE....



25/ Le grand col V
GENRE MASCULIN
TRÈS FÉMININ.
UN PULL V EN FIL XXL...
MULTICOULEURS !
En réf. *Fantasia*.
Casquette "PORNIC"
disponible fin juillet.

✂
n° 11 **FACILE A**
TRICOTER

26/ Le pull
à rayures placées
REMIX
DU ROUGE ET NOIR
ET JEU DE RAYURES :
UN BEL ESPRIT
DE MODERNITÉ.
En réf. *Oxygène*
et *Sunset*.

✂
n° 3 1/2 **FACILE A**
TRICOTER

SO *chic!*

ANTI FRIME,
ULTRA SOPHISTIQUE.
LE "NOIR-BLANC-ROUGE"
DANS LA LIGNE DE MIRE
DE LA MAILLE
ET DE LA MODE.
TWEEDÉ, CHINÉ, RAYÉ :
IL MULTIPLIE EFFETS
D'OPTIQUE ET
CODES GRAPHIQUES...
faussement stricts
et absolument chics !



SO
chic!



27/ Le pull poids plume
UNE ENVOLEE
DE MOHAIR LEGER
POUR UN EFFET
VOILE/DEVOILE
PUDIQUEMENT
TRANSPARENT.
En réf. Aurore.

✕
n° 7
n° 3

28/ Le pull "pixels"
UN FIL FLAMME
AUX SURPRENANTS
EFFETS PIXELISES.
A NOTER :
LES MANCHES
AUX COUDES ET
LE DOUBLE COL BATEAU.
En réf. Giboulées.

✕ **FACILE A
TRICOTER**
n° 5

Broche fleur pailletée
réf. 478.684.0697.
Collants résille "DAISY".





SO chic!

29/ Le gilet kimono
UNE VESTE DESTRUCTURÉE,
EN FIL TRICOTIN,
AUX FINITIONS À CRUES.
En réf. Koala.

✂
n° 15

Collants résille
"DAISY".

30/ Le pull pointilliste
TRÈS ARTY,
LE PULL AUX RAYURES
GRAPHIQUES...
QUI JOUENT LE NOIR
ET BLANC EN POINTILLÉ.
En réf. Koala.

✂ **FACILE À TRICOTER**
n° 15





maille
& MODE

30 NOUVEAUX
MODÈLES
ET DES FILS INÉDITS
POUR ENTRER
DANS L'AUTOMNE

COLLECTION

automne

phildar.fr