

tendances

Printemps 2004

30
nouveaux
modèles

à découvrir
sans tarder pour les

beaux
jours



210402 (0)000



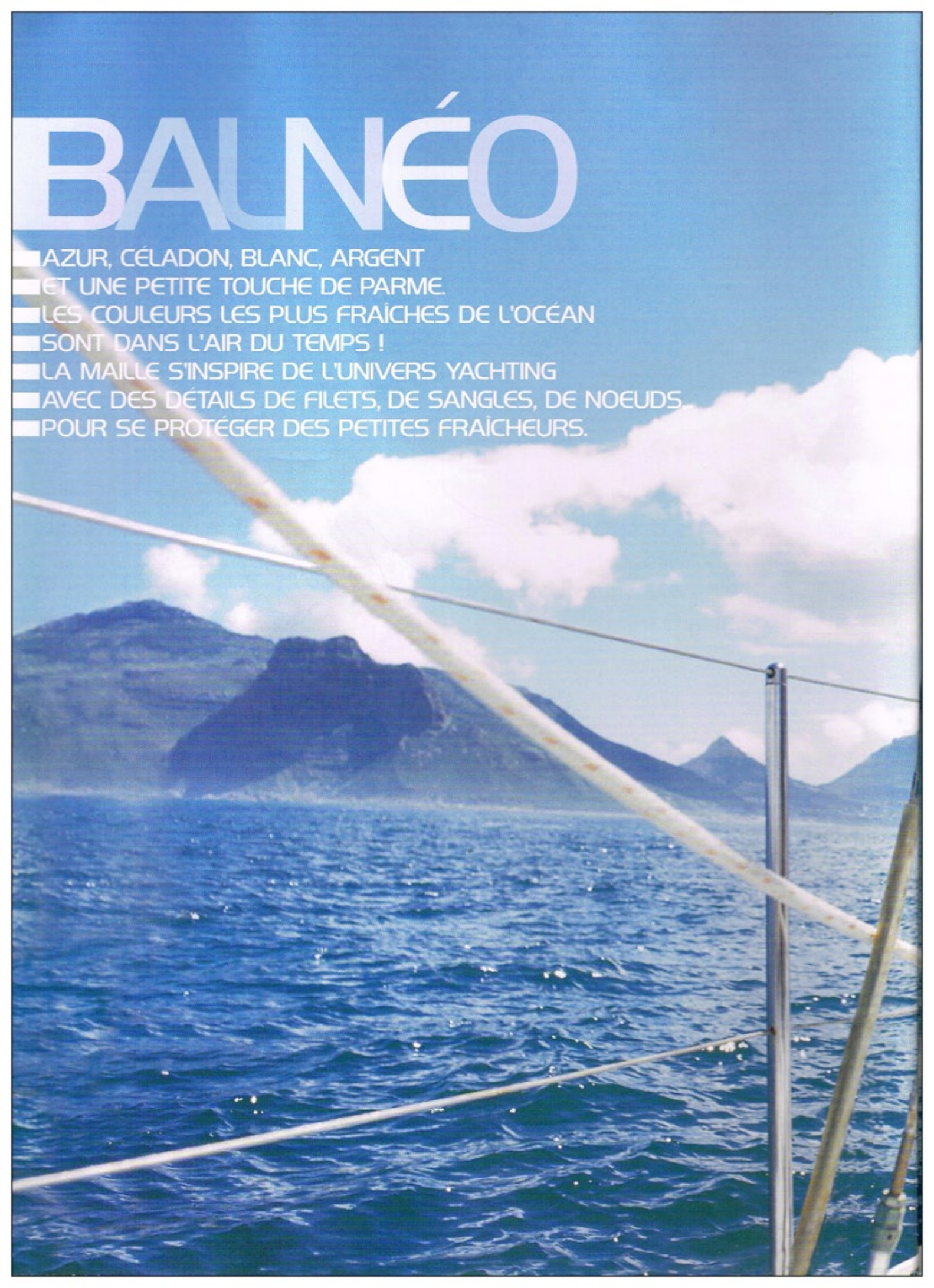
5 €

3 307672 755847

phildar
.....

BALNÉO

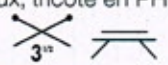
- AZUR, CÉLADON, BLANC, ARGENT
- ET UNE PETITE TOUCHE DE PARME.
- LES COULEURS LES PLUS FRAÎCHES DE L'OcéAN
- SONT DANS L'AIR DU TEMPS !
- LA MAILLE S'INSPIRE DE L'UNIVERS YACHTING
- AVEC DES DÉTAILS DE FILETS, DE SANGLES, DE NOEUDS.
- POUR SE PROTÉGER DES PETITES FRAÎCHEURS.





01 LE GILET LONG
EFFET "TIE & DYE"
Fermé par une bande pressions
et ceinture à anneaux, tricoté en PHIL ONDÉ

NOUVELLE QUALITE



Pantalon réf. OTHELLO (livraison plein été)



02 LE PULL RAGLAN BOUTONNÉ

En jersey liseuse
fil ruban glacé réf. RIVAGE

NOUVELLE QUALITÉ

FACILE À

TRICOTER

3

10



03 LE GILET EN PHIL RUBAN

à noter le détail de fermeture :
une chaînette façon bouton de manchette



Débardeur réf. BILL

04 LE GILET ZIPPÉ

à placement de torsades fantaisies
tricoté en RIVAGE

NOUVELLE QUALITÉ



05 LE PULL RAGLAN EN RÉSILLE

à porter légèrement blousant
réf. COTON MICROFIBRES





06 LA VESTE AJUSTÉE

tricotée en COTON 8
fermée par deux gros boutons



Pantalon réf. OTHELLO (livraison plein été)



07 EFFET SPECTACULAIRE

d'un placement de torsades en relief
sur les manches d'un pull en réf. OXYGENE
A noter, l'encolure bateau à large revers
Pantalon réf. LORD





08 JEUX DE RAYURES
sur un pull tout simple
en jersey de coton réf. AVISO


5

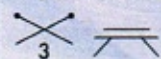
**FACILE A
TRICOTER**



09 LE GILET ZIPPÉ

en coton mouliné,
tricoté en PLAISANCE

T. Shirt réf. MILAS - Pantalon réf. OTHELLO
(livraison plein été)





10 LA MARINIÈRE
en PHIL EPONGE
aux finitions relifiées
et à l'encolure fendue

NOUVELLE QUALITÉ

3

FACILE À
TRICOTER

LYCRA

II | LE PULL AU CARRÉ

pour un porter ample
en rayures contrastées,
tricoté en réf. COTON MICROFIBRES
Pantalon réf. LAC

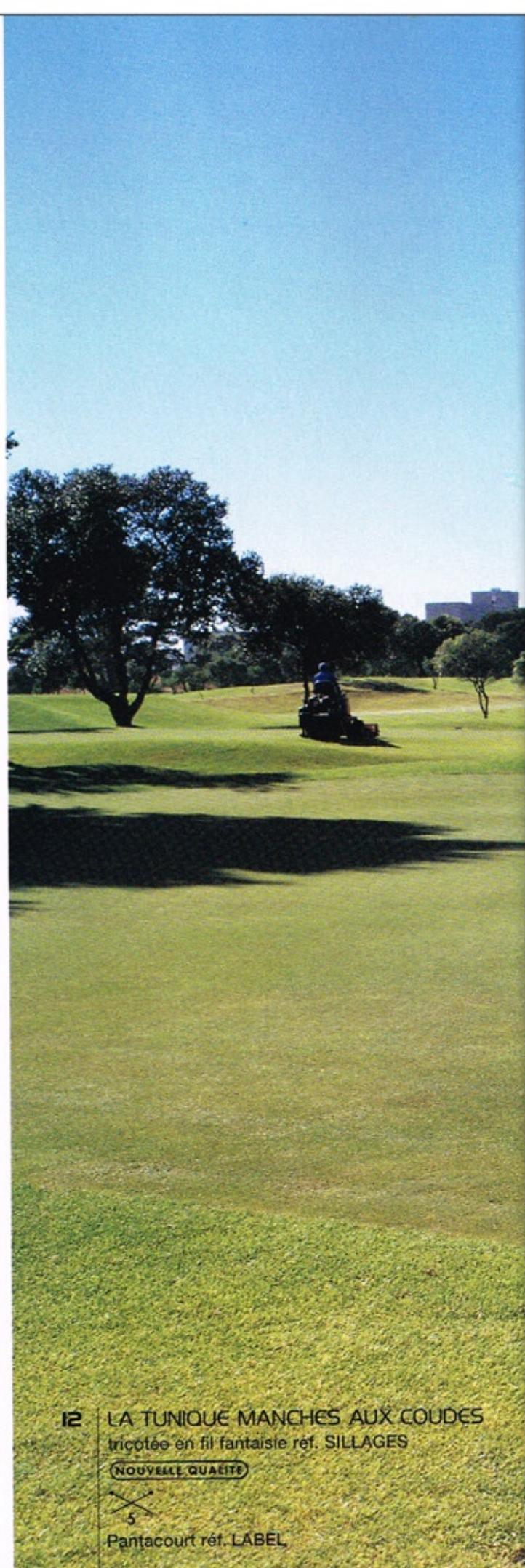


**FACILE A
TRICOTER**



PLAY TIME

CLIN D'OEIL AUX SIXTIES
ET A SA PANOPLIE
DE COULEURS ACIDULEES :
CITRON, VERVEINE,
ORANGEADE, CURAÇAO..
UNE SILHOUETTE GRAPHIQUE
ET PRES DU CORPS,
MANCHES RACCOURCIES POUR
REVELER UNE FEMINITE
ULTRA GLAMOUR.
A VOUS DE JOUER !

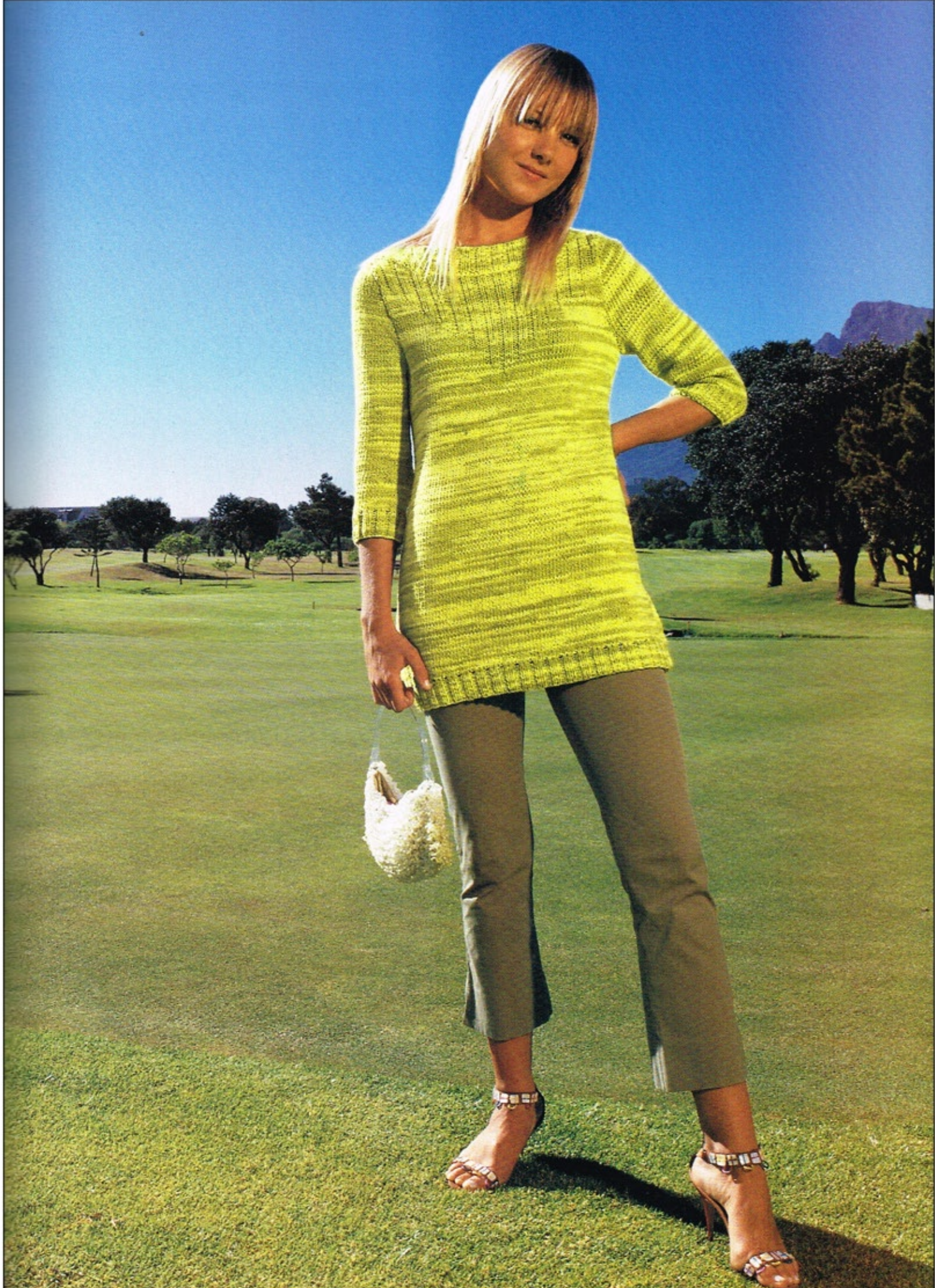


12 LA TUNIQUE MANCHES AUX COUDES
tricotée en fil fantaisie réf. SILLAGES

NOUVELLE QUALITE



Pantacourt réf. LABEL

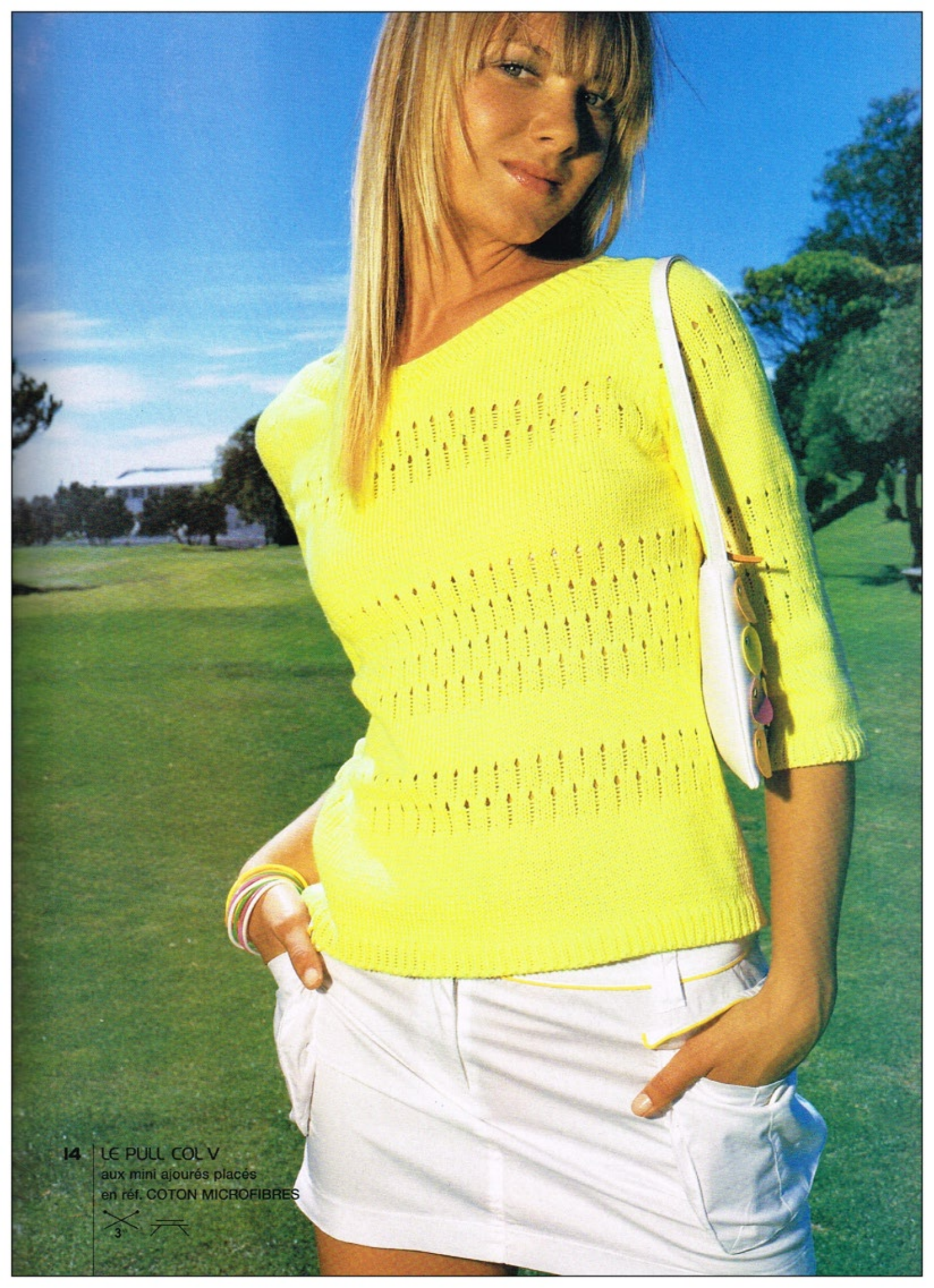




13 UN PETIT LOOK SIXTIES TRÈS GLAMOUR
pour un pull col danseuse et poignets boutonnés
en réf. PLAISANCE

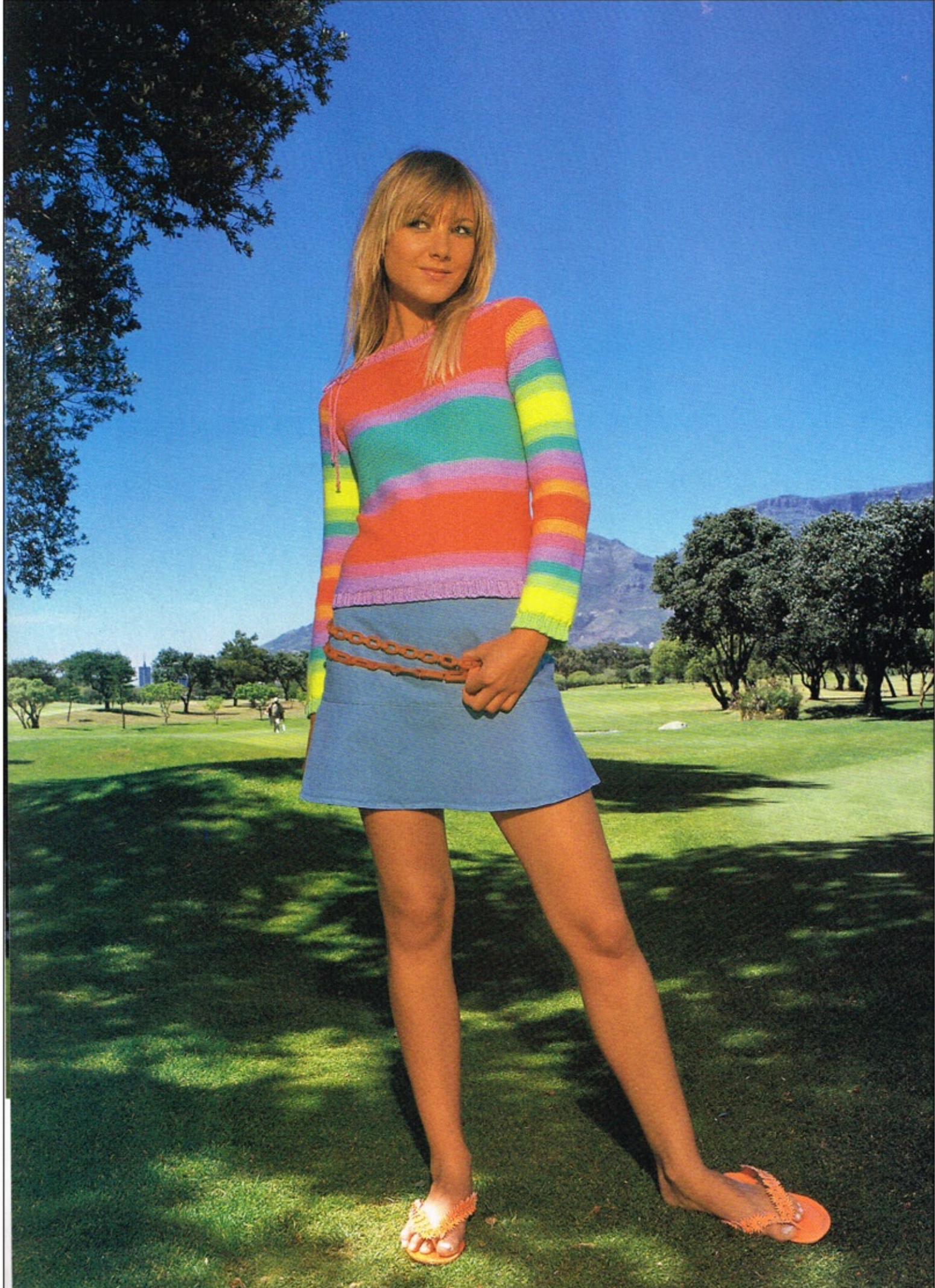


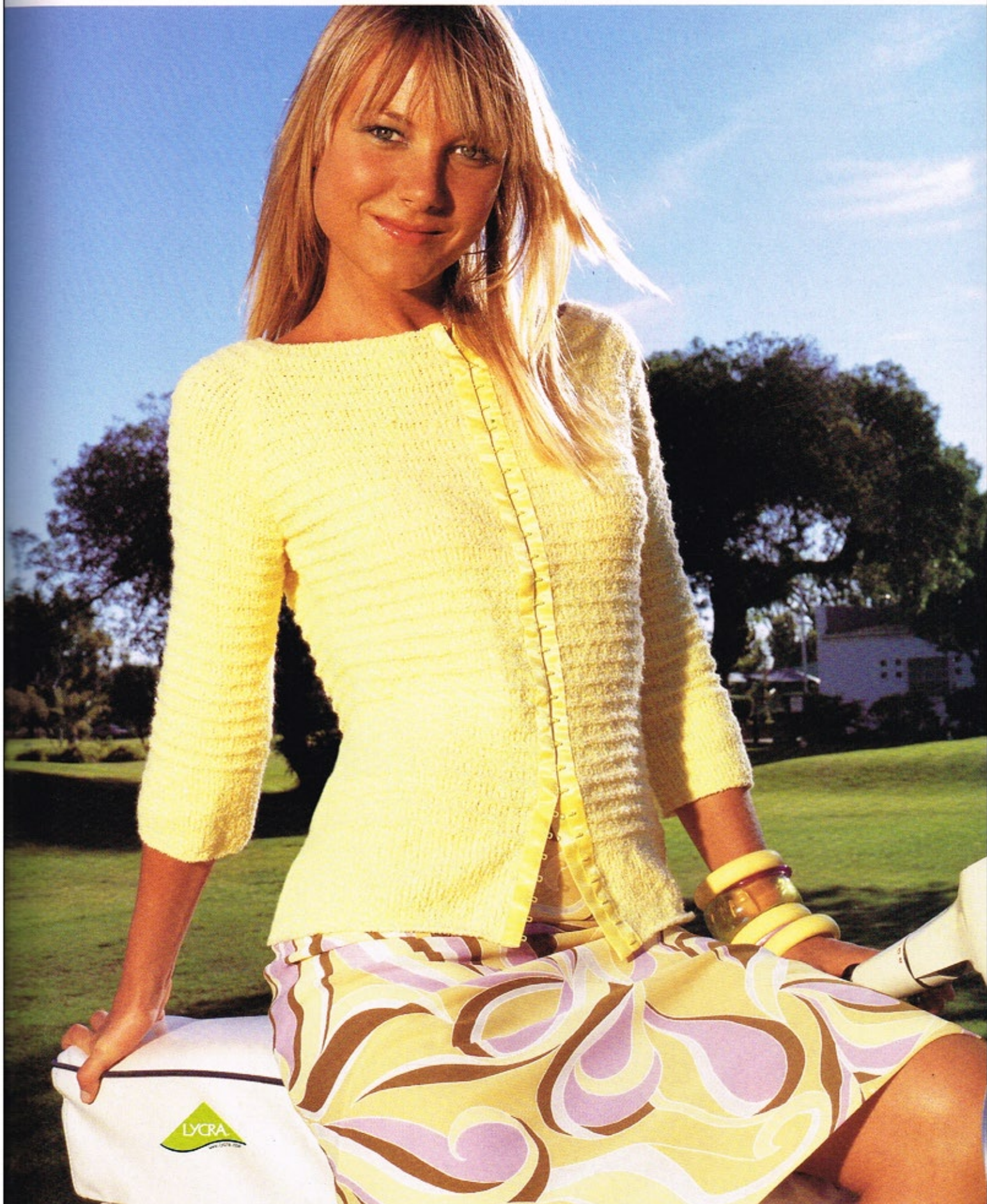
**FACILE A
TRICOTER**



14 LE PULL COL V
aux mini ajourés placés
en réf. COTON MICROFIBRES







15 MÉLI MÉLO DE RAYURES BERLINGOT pour ce pull très craquant en jersey envers
de réf. COTON MICROFIBRES



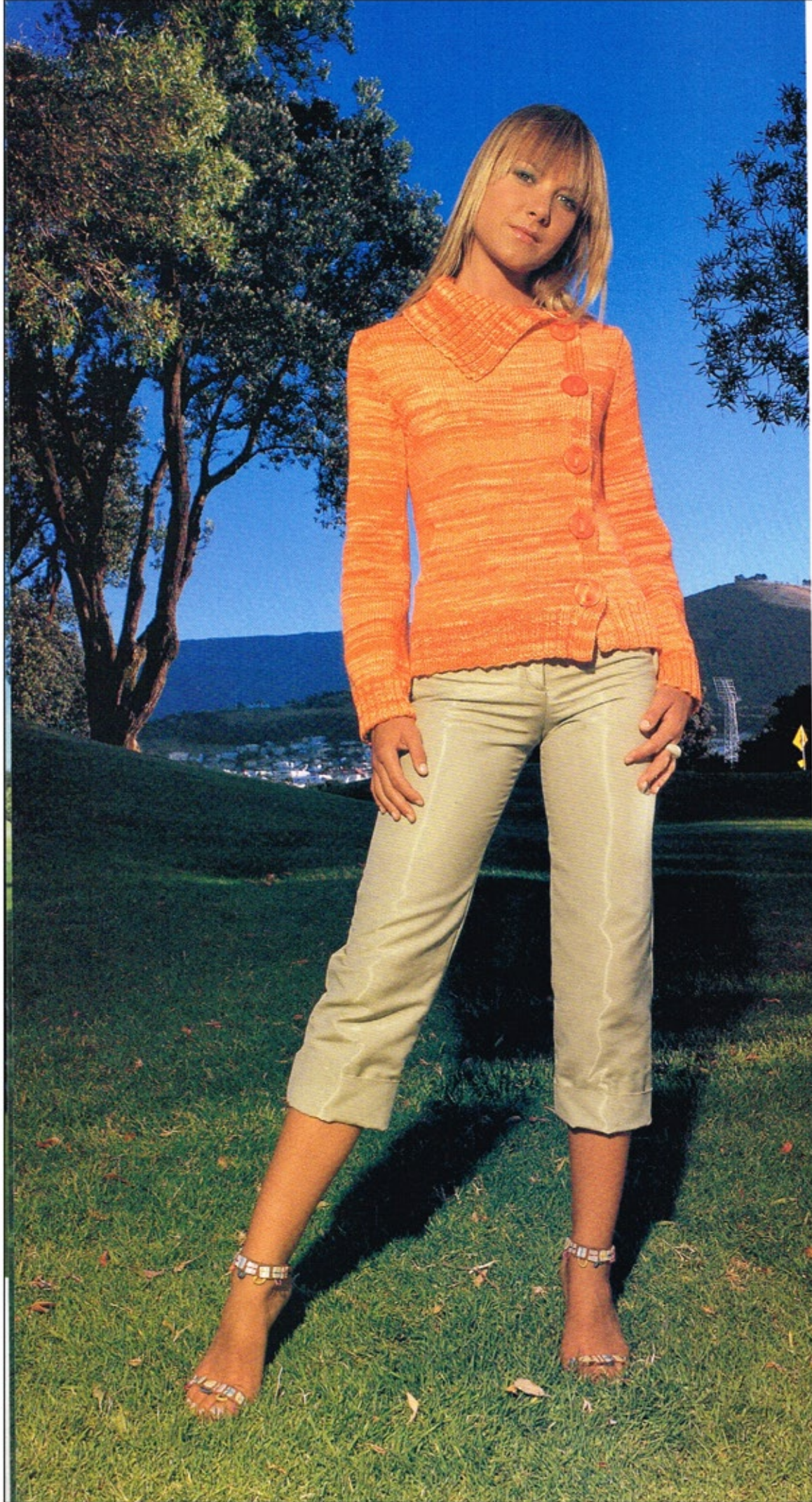
**FACILE A
TRICOTER**

16 LE CARDIGAN EN RAYURES RELIEFÉES en PHIL EPONGE fermé par une bande d'agrafes satinée
Jupe réf. NADIA coloris camomille

NOUVELLE QUALITE



**FACILE A
TRICOTER**



17 Ultra mode,
**LE BLOUSON
À FERMETURE
DÉCALÉE**
en fil imprimé
réf. SILLAGES

NOUVELLE QUALITÉ



18 LE PULL RAGLAN
COULEUR ORANGEADE !

encolure finition goutte d'eau,
fermée par une boucle,
à tricoter en PHIL ONDE

NOUVELLE QUALITE

FACILE A
TRICOTER



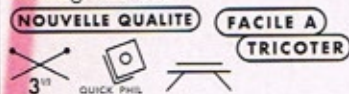
Nectar

PÉTALE, DRAGÉE, CASSIS, FUSCHIA...
UNE HISTOIRE DE ROSE
AU COEUR D'UNE FEMME FLEUR.

ALLIANT DOUCEUR ET MALICE,
LES MATIÈRES TIENNENT
LEURS PROMESSES DE SENSUALITÉ :
MAILLE MOUSSEUSE, ONDOYANTE,
SOYEUSE OU EN TRANSPARENCES
FAUSSEMENT SAGES...

19 LA VESTE CROISÉE

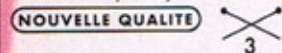
à nouer façon cache-cœur
en PHIL ONDE, pour un effet
de dégradé subtil



Pantalon réf. OTHELLO (livraison plein été)

20

Rose guimauve et maille ultra mousseuse
Sur **UN PULL AU MAXI COL**
tricoté en jersey liseuse en PHIL EPONGE







21 LE PULL COL V,
en point ajouré en biais customisé par
un ruban de satin à l'encolure
en réf. LICORNE



22 Placement raffiné de torsades pour un
PULL GANSÉ DE SATIN
à l'encolure et aux finitions
de Jersey roulotté en PHIL SOIE





- 23** LE PULL RAGLAN
en point reliefé et discrètement
ajouré en RIVAGE

NOUVELLE QUALITÉ



- 24** LE GILET VOLANTÉ
en LAMBSWOOL
tricoté sur la largeur
et fermé par une épingle colorée





Une baroudeuse de charme
qui mixe l'ethnique et
le militaire chic à la croisée
des terres brûlées
et de la route des épices.
On mélange le kaki,
le bronze avec les roux,
les terres de Sienne
sur des effets de mailles reliefées
ou ajourées comme des parures,
des scarifications.



SIROCCO



25 LE PULL
SANS MANCHES

tricoté doucement dans un fil reliefé
pour un effet rustique-chic !

en réf. RELIEFS

NOUVELLE QUALITE



**FACILE A
TRICOTER**

pantalon réf. LARSON

26 AJOURÉS CISELÉS

sur les manches et le côté
pour un pull pas si sage en réf. RIVAGE



NOUVELLE QUALITE

Echarpe réf. LUZERNE coloris pourpre





27 LE GILET RELIEFÉ

à porter légèrement ouvert.
Maille alvéolée, finitions roulottées
et fermeture par un bouton.
En réf. AVISO



Débardeur réf. BILL (coloris origan)

**28 LE PULL
EN CÔTES PERLÉES ENVERS**

tricoté en PHIL RUBAN
customisé par une bande d'œillelets



Pantalon réf. NINON (coloris seigle)



29 UN PLACEMENT
SPECTACULAIRE D'AJOURÉS
sur un pull col bateau, couleur cacao
réf. LICORNE



30 LE DÉBARDEUR
FINES BRETelles
à l'encolure subtilement ajourée.
en réf. PHIL SOIE





ACCESSOIRES



- | | | | | | |
|---------------|---------------|---------------|----------------|----------------|----------------|
| 1/ 4752150572 | 4/ 4752150573 | 7/ 4786840785 | 10/ 4786840788 | 13/ 4786840793 | 16/ 4786840792 |
| 2/ 4757480061 | 5/ 4757340025 | 8/ 4758260004 | 11/ 4786840786 | 14/ 4757560003 | 17/ 4786840790 |
| 3/ 4786840789 | 6/ 4786840794 | 9/ 4786840795 | 12/ 4786840787 | 15/ 4786840791 | |

Responsable catalogue : Ludivine Mantel - Production : Freelink/Cape Town - Photographe : Eric Vernazobres - Assistante-photo : Melanie Karch
 Directeur artistique : Jean Luc Doucy/Milo - Styliste/accessoiriste : Florence Deladriere - Coiffeur/maquilleur : Xavier Curt
 Merci à : Repetto - Agatha - Bala Booste - Metal Pointu's - Free lance - La Bagagerie.

tendances

Printemps 2004

30
NOUVEAUX
modèles

à découvrir
sans tarder pour les

beaux
jours

phildar
.....