



# spécial accessoires

40 MODÈLES » AUTOMNE/HIVER 2004-05

TRICOTEZ TOUS LES DÉTAILS DE LA MODE

5 €



3 307672 800363

phildar  
.....

L & N

» **spécial accessoires** : Il peut à lui seul...changer le style d'une tenue, ajouter la petite touche qui change tout, on aime l'accessoire à la folie décliné à l'infini sur tous les thèmes et dans toutes les couleurs de la mode. 40 modèles essentiels de l'automne-hiver 04-05, avec les écharpes en vedette, dans tous leurs états : mini, maxi, forme spaghetti, rayées, multicolores ou au crochet...De beraces en casquettes, de guêtres en bérets : Revue de détails des objets du désir...Et maintenant à vous de jouer !

01 À 05/ L'ÉCHARPE MODE  
DE LA SAISON  
RAYÉE, ULTRA FINE ET ULTRA LONGUE,  
À PORTER EN SAUTOIR.  
À VOUS DE CHOISIR  
VOTRE RAYURE FÉTICHE  
DANS CES 5 VERSIONS GRAPHIQUES.  
(ÉCHARPE N° 2 PORTÉE  
PAGE SUIVANTE)  
EN RÉF. LAMB/WOOL

FACILE A  
TRICOTER



1

2

3

4

5

N&T



**02/ MAHI-ÉCHARPE  
SPAGHETTI**  
(VOIR DÉCLINAISON/ PAGE  
PRÉCÉDENTE)  
EN RÉF. LAMB/WOOL

FACILE A

TRICOTER



T-shirt réf. HACIENDA  
jupe réf. HIPPIY  
collants réf. CALINE

**06/ L'ÉCHARPE  
MULTICOLORE  
À NOUER PRÈS DU COU.**  
CRÉEZ VOTRE PROPRE  
COLORATION EN  
MÉLANGÉANT 8 FILS DE  
LAMB/WOOL.

FACILE A

TRICOTER



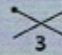
noir&vifs:glamourélectrique...





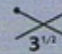


04/ RAYURES FRAÎCHES  
SUR UNE ÉCHARPE EN  
LAMB/WOOL  
(VOIR DÉCLINAISON P. 2-3)  
EN RÉF. LAMB/WOOL

FACILE A   
TRICOTER 3

PULL RÉF. GISELLE

07/08/09/ UN COL  
DES MANCHES AMOVIBLE  
ET UN SERRE-TAILLE  
EN CÔTES, OSEZ LES  
ASSOCIATIONS ET LE  
MÉLANGE DES COULEURS  
POUR SOULIGNER  
VOTRE SILHOUETTE  
EN RÉF. PHIL LAINE

FACILE A   
TRICOTER 3 1/2

T-SHIRT RÉF. GIROLLE  
JUPE RÉF. GUITARE  
COLLANTS RÉF. DOLORE





10/ INCONTOURNABLE  
CET HIVER,  
LA MANI-ÉCHARPE,  
ULTRA LONGUE ET  
FRANGÉE À DÉCLINER  
DANS TOUTS LES COULEURS  
VOIR PAGES 22/23  
EN RÉF. QUIÉTUDE



PANTALON RÉF. GUNTHER

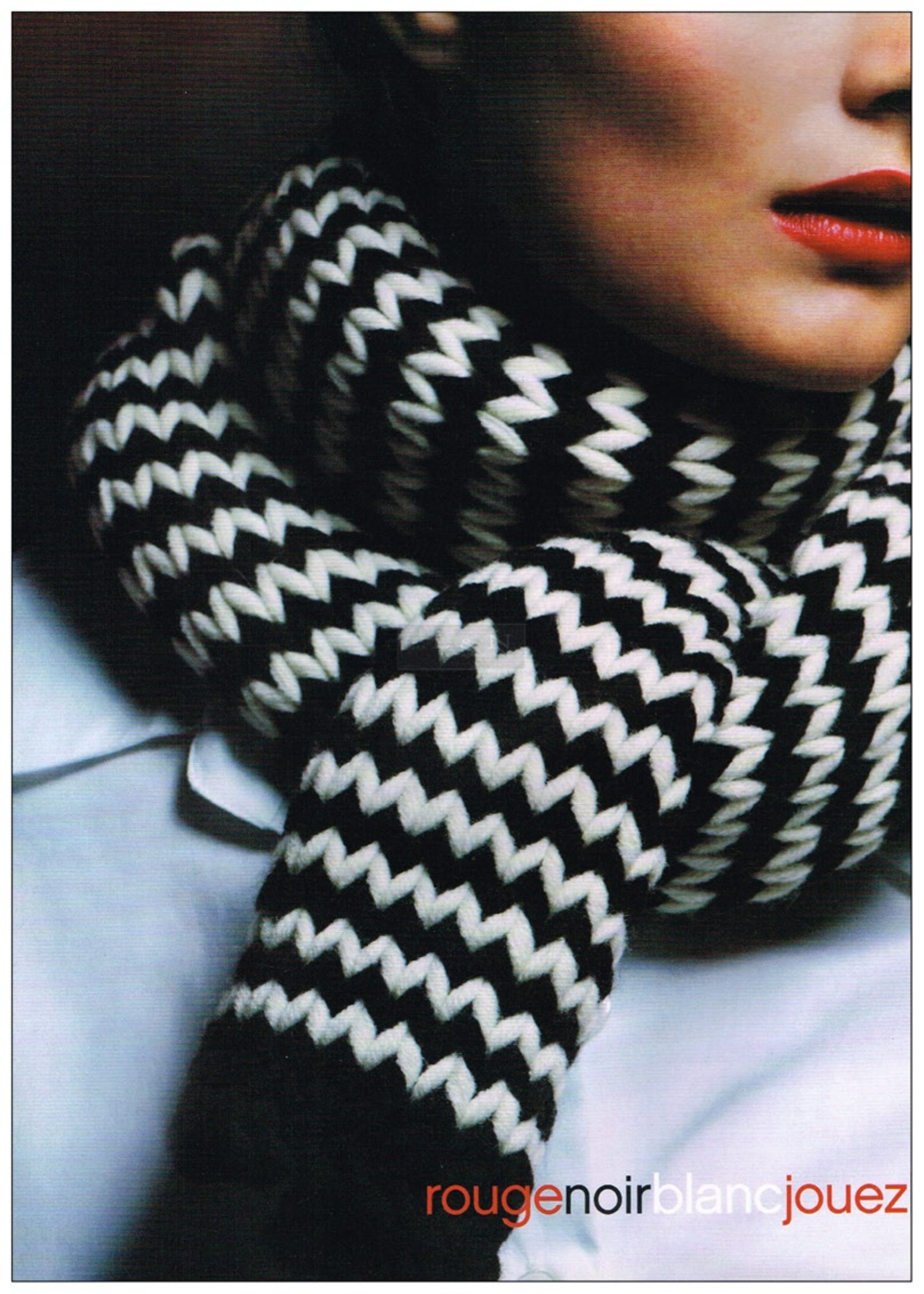


11/ TOUCHER VELOUTÉ ET  
COLORIS PROFOND  
POUR CETTE ÉCHARPE EN  
RÉF. PHIL CHENILLE À  
NOUER PRÈS DU COU









rougenoirblancjouez




12/ GRAPHISME NOIR ET  
BLANC TRÈS COUTURE  
POUR UNE ÉCHARPE  
TOUTE EN RONDEUR À  
NOUER PRÈS DU COU  
EN RÉF. ALTITUDES

FACILE A  
TRICOTER 

CHEMISIER RÉF. GOLF

13/ ETOLE EN POINT  
MOUSSE GÉANT  
OBTENU EN  
MÉLANGEANT DEUX FILS,  
MAINTENUE PAR UNE  
AIGUILLE DE BOIS  
TON SUR TON  
EN RÉF. ALTITUDES

FACILE A  
TRICOTER 

PANTALON RÉF. GUNTER

ouleur...



14/ TOTAL LOOH ÉCRU ET MAILLE CROCHET  
VEDETTE, TRAVAILLÉ EN POINT ULTRA RELIÉF  
À DÉCLINER EN MAXI-ÉCHARPE FRANGÉE ET  
CAS/QUETTE POUR UN LOOH TRÈS BABA CHI  
LONG EN RÉF. QUIÉTUDE

3<sup>1/2</sup>

GILET RÉF. HOLD UP





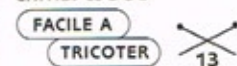


L & N

16/ RAYURES GRAPHIQUES  
EN CÔTES ANGLAISES  
ET MÉLANGE DE MATIÈRES  
POUR UN EFFET DÉJAUGÉ  
SURPRENANT EN RÉF.  
AVORIAZ ET OXYGÈNE



17/ L'ÉCHARPE À EFFET  
MOULINÉ TRÈS GRAPHIQUE  
À NOUER PRÈS DU COU EN  
RÉF. ALTITUDES ET  
LAMB/WOOL



PERFECTO RÉF. HÉRO





...L & N



18/ LE BONNET ROND CÔTELÉ  
EN RÉF. QUIÉTUDE



19/ LE BANDEAU CÔTELÉ  
EN RÉF. QUIÉTUDE



macadamstory:remixcitypourlamaille...







20/ MANI-ÉCHARPE CÔTELÉE  
EN RAYURÉS GRIS, CHINÉ ET NOIR  
REF. FRIMAS ET PHIL LAINE

FACILE A

TRICOTER

4 1/2

21/ FACON CARREAUX  
DE COULEURS GRAPHIQUES  
L'ÉCHARPE CÔTELÉE  
EN REF. FRIMAS, PHIL LAINE,  
QUIÉTUDE ET OXYGÈNE

FACILE A

TRICOTER

4

22/ DANS UN FIL LÉGÈREMENT POILÉ  
DES COULEURS GOURMANDS, LE BONNET  
À BORD ROULOTTÉ, CONTRASTÉ  
EN RÉF. CÉCILIA

23/ L'ÉCHARPE SPAGHETTI EN JERSEY  
COULEURS DE FRUITS ROUGES, MÉLANGE  
D'EFFETS LUSTRÉ ET POILÉS  
EN RÉF. CÉCILIA, DIAMANT ET SUNSET

FACILE A

COLLANTS RÉF. CALINE

TRICOTER

framboise cassis mangue...



N°1

lamaillegourmande.



24/ L'ÉTOLE FRAMBOISE  
EN GROS POINT MOUSSE  
À FERMER PAR UN PIC  
DE COULEUR  
EN RÉF. AVORIAZ

FACILE A

TRICOTER

15

SOUS-PULL RÉF. HARICOT

25/ DES MOUFLES !  
POUR DES MAINS AU  
CHAUD. À COORDONNER  
AVEC LE BONNET EN  
PAGE PRÉCÉDENTE  
EN RÉF. CÉCILIA ET

SUN/ET

4

COLLANTS RÉF. CALINE





L & N

26/ LE SAC-BESACE EN FIL IMPRIMÉ, TOUT SIMPLE, À FERMER PAR UN LIEN EN CUIR. TRICOTÉ EN JERSEY 3 FILS DE MOUFLON

12

PULL RÉF. HÉLIOS

27/ ÉTOLE EN JERSEY 3 FILS IMPRIMÉS AUX COULEURS D'AUTOMNE. À FERMER PAR UN PIC DE COULEUR EN RÉF. MOUFLON

FACILE A

TRICOTER

18

PULL RÉF. HÉLIOS

28/ LES GUÊTRES, POUR COMPLÉTER SA SILHOUETTE D'UNE ALLURE CAVALIÈRE EN RÉF. MOUFLON

FACILE A

TRICOTER

6





tory...amazonessauquotidien...

29/ LA MAHI ÉCHARPE  
EN JERSEY RAYÉ,  
FORME SPAGHETTI,  
DÉCLINÉE EN  
MÉLANGE DE FILS  
UNIS ET CHINÉS DANS  
UNE PALETTE  
D'AUTOMNE TRÈS  
GOURMANDE  
EN RÉF.  
PURE LAINE

FACILE A

TRICOTER



PULL RÉF. GIËLE

30/ LA MAHI-  
ÉCHARPE, FRANGÉE  
INCONTOURNABLE DE  
L'HIVER.

(VOIR ÉGALEMENT EN NOIR  
PAGE 8)

EN RÉF. QUIÉTUDE



COLLANTS RÉF. ÉLAN

31/ LE SAC-BESACE  
AU CROCHET  
EN RAYURES  
MULTICOLORES EN  
RÉF. QUIÉTUDE

4





L & N



JEU DE TORSADES À  
DÉCLINER SUR TOUTE UNE  
PANOPLIE EN FIL CHINÉ  
RÉF. PURE LAINE 3,5

32/ LE MINI-SAC FAÇON  
BOURSE



33/ LE BÉRET




34/ L'ÉCHARPE



GILET RÉF. HOLD UP





35/ TOUR DE COU FAÇON  
COL DE FOURAURE POUR  
RÉCHAUFFER DES TENUES  
PRÉCIEUSES EN RÉF. NEIGE.  
FERMÉ PAR UN RUBAN DE  
SATIN.



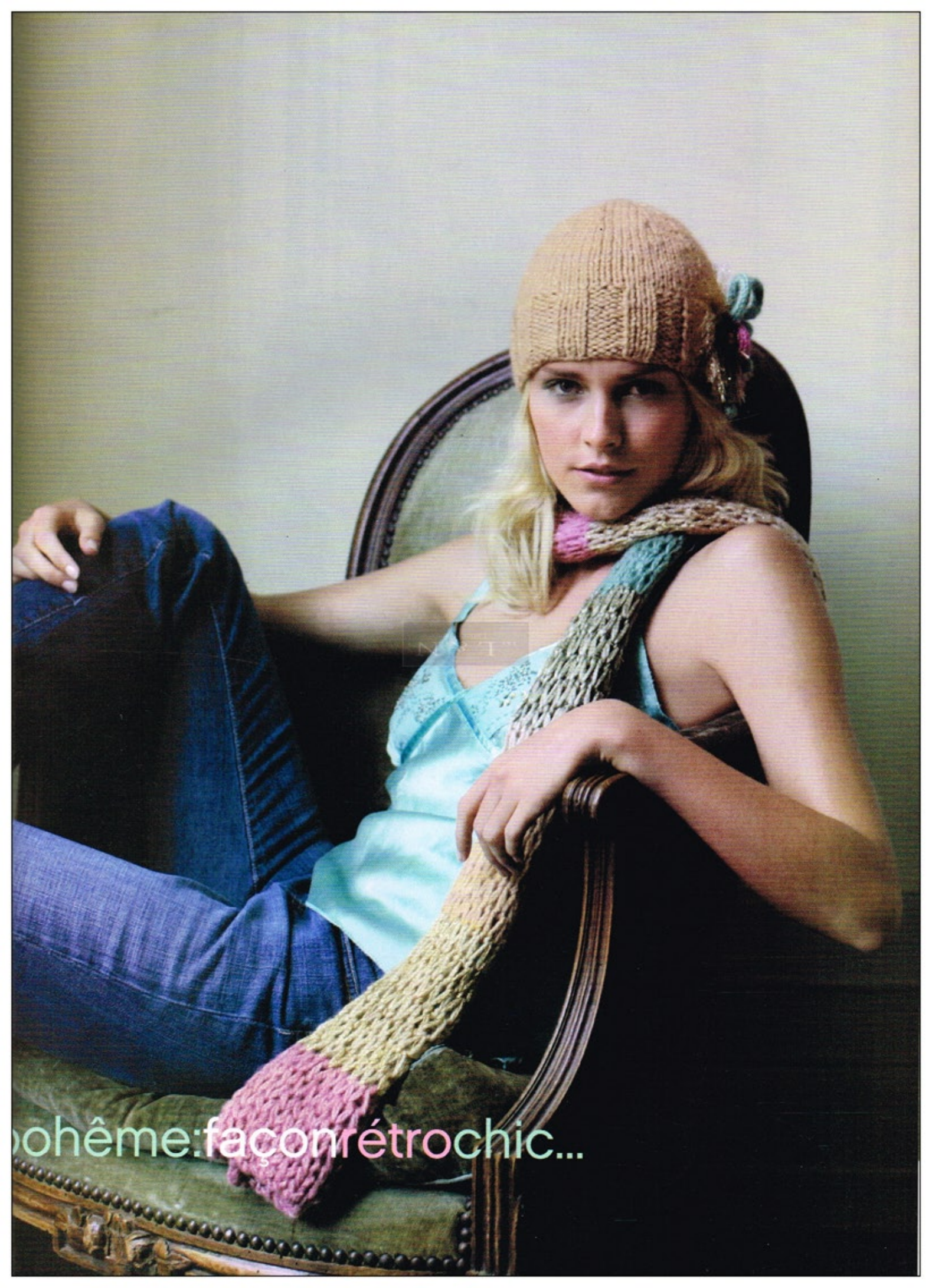
Only by DuPont

36/ LE BONNET ROND EN  
JERSEY, GRAND BORD  
CÔTELÉ ET FLEUR FANTAI-  
SIE À TRAVAILLER EN TAI-  
COTIN EN RÉF.  
FRIMAS ET SUNSET



37/ HARMONIE PRÉCIEUSE  
ET MÉLANGE DE MATIÈRES  
POUR CETTE ÉCHARPE  
RAYÉE EN JOURS RIVIÈRE  
MÉLANGEANT FIL FEUTRÉ,  
CHINÉ ET LUSTRÉ EN RÉF.  
DIAMANT, FRIMAS ET  
SUNSET





bohême:façonrétrochic...



38/ COMME UN BIJOU,  
LA MAHI ÉCHARPE  
SPAGHETTI EN JOUR  
RIVIÈRE COULEUR JADE  
ET FRANGES SOYEUSES  
EN RÉF. PHIL SOIE

3 et 8

COLLANTS RÉF. DOLORÈS

39/ L'ÉCHARPE À NOUER  
PRÈS DU COU, TOUTE  
DOUCE ET AU COLORIS  
ROSE FONDANT,  
CRAQUANT !  
EN RÉF. NEIGE

FACILE A  
TRICOTER



Only by DuPont

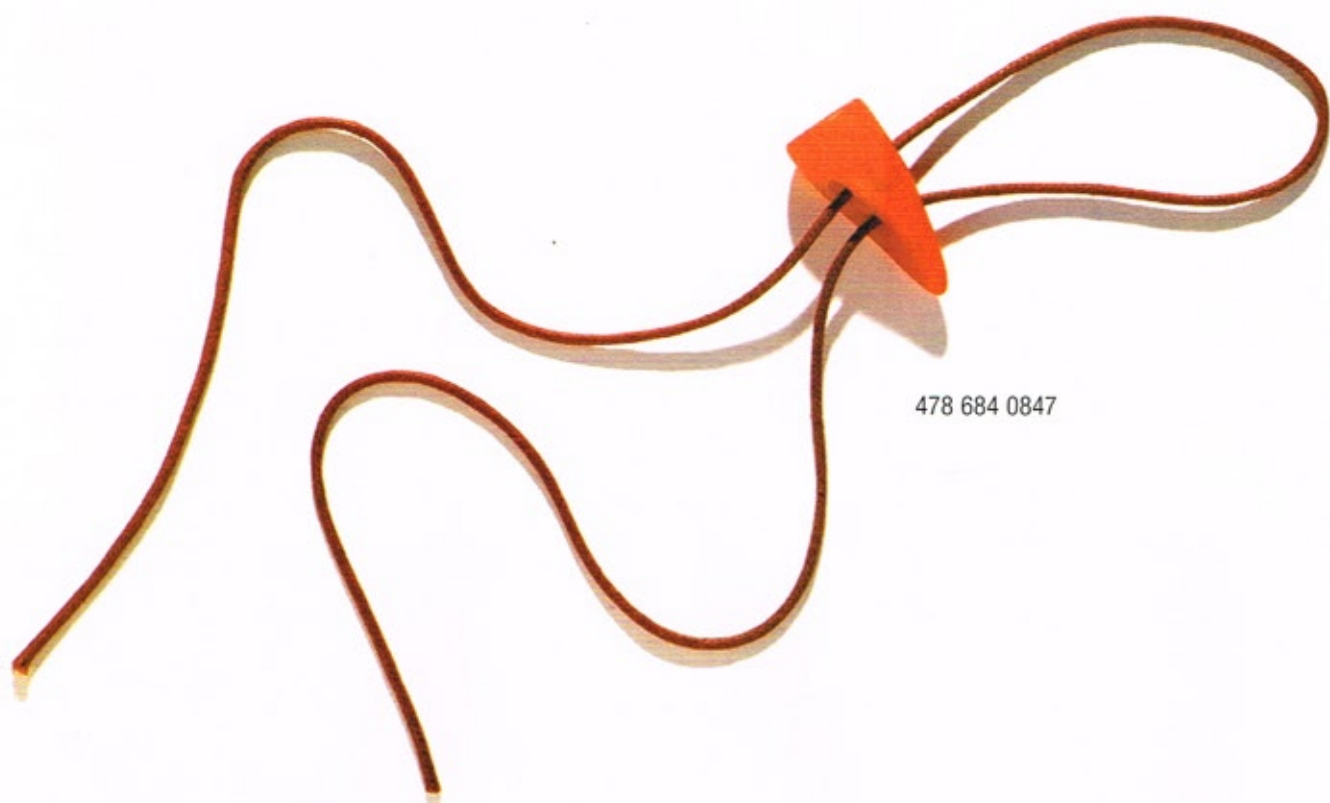
40/ DEUX FILS DE  
CACHEMIRE, ET POINT DE  
RIZ GRANITÉ, LE PUR  
LUXE VERSION ROSE  
POUDRÉ EN RÉF. LAINE ET  
CACHEMIRE

FACILE A  
TRICOTER









478 684 0847

34  
35

## accessoires:lespetitsplus.



478 684 0846



478 385 0304



478 684 0831

nous remercions pour leur participation l'équipe...

Responsable catalogue : Ludvine Mantel - Direction artistique & conception graphique : Mosaïc/Pierrette Coppa -  
Photographe : Eric Houel - Assistant photographe : Yannick Dupont - Styliste : Florence Deladrière - Coiffeur-Maquilleur : Hate-Touch -  
Rédaction : Valérie Mocydlarz.

# Connaissez-vous **knit it**® ?



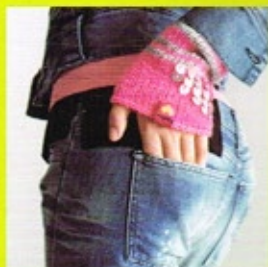
**Ça n'a jamais été aussi facile de tricoter et de faire de l'effet !**

Une fois encore, Phildar innove avec 4 kits prêts à tricoter conçus en collaboration avec la créatrice de la marque SueElen®. Dans tous nos magasins, vous trouverez aujourd'hui ces petites boîtes qui contiennent tout pour tricoter les accessoires tendance.

Découvrez-les, essayez-les, offrez-les, c'est magique, c'est mode et, avec eux, tricoter devient un jeu d'enfant.



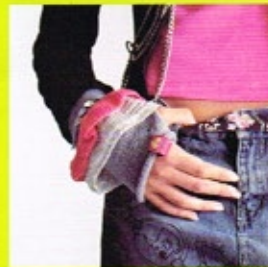
**1** knit it Echarpe-bijou en Lambswool et fil argenté.



**2** knit it Mitaine rose flashy et gris perle rehaussée de sequins argentés.



**3** knit it Jambière grise rayée rose bordée d'un volant crochet.



**4** knit it Mitaine bordée de sequins à petits volants gris perle et rose vif.



Le tee shirt c'est Phildar,  
la jupe c'est aussi Phildar,  
le collant c'est encore Phildar et l'écharpe c'est moi.

phildar  
.....