

30 MODÈLES

CHIC SIXTIES
ETHNIC SAILOR
SO SWEET
LES PULLES
AU VERT

PRINTEMPS 05

Tendances

210425 (0)000

5 €



3 307672 894676

phildar
.....

chic sixties

01/ LE GILET À CROISER
FAÇON CACHE-CŒUR, POUR
UN JOLI DÉCOLLETÉ.
FERMETURE PAR UN GROS
BOUTON ET PRESSION
EN RÉF. **LAMBSWOOL**



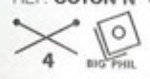
02/ DES RAYURES BERLINGOT
À PLACER EN TOUCHES ET EN
CEINTURE SUR UNE TUNIQUE À
L'ENCOLURE DANSEUSE
EN RÉF. **LICORNE**
PANTALON RÉF. **DROIDE**







03/ PLACEMENT DE POCHE
CIRCULAIRES SUR UN GILET
ASYMÉTRIQUE, FERMÉ PAR DE GROS
BOUTONS
RÉF. COTON N° 4



04/ À TRICOTER DANS UN NOUVEAU
FIL RUBAN IMPRIMÉ MULTICO,
UNE TUNIQUE À L'ENCOLURE
ASYMÉTRIQUE EN RÉF. ÉTÉ









05/ NOUVELLE ALLURE, UN PEU CHIC POUR
CE PULL AMPLE PAILLETÉ À L'ENCOLURE
FENDUE, TRICOTÉ DANS UN FIL LUSTRÉ EN
RÉF. MÉDITERRANÉE
DEBARDEUR RÉF. BILL



FACILE A
TRICOTER

6/ RAYURES FRAÎCHES ET IRISÉES
POUR RENOUVELER LE TWIN-SET PRINTANIER
EN RÉF. LAMBSWOOL ET SUNSET



QUICK-PHIL





07/ PLACEMENT DE CÔTES FANTASIES
AUX EMMANCHURES ET MÉLANGE DE
FILS POUR CE PULL PAS SI SAGE
EN RÉF. COTON MICROFIBRES ET
AVISO



4 1/2

07 BIS/ LA MAXI ÉCHARPE SPAGHETTI
EN MÉLANGE DE RAYURES BERLINGOT
EN RÉF. LICORNE



4



QUICK-Phil

08/ POUR UN PORTER AMPLE,
UNE TUNIQUE ÉVASÉE TRICOTÉE
EN RÉF. CLAPOTIS



7

FACILE A

TRICOTER

SO SWEET...

Fraîcheur & charme rétro

L & N

09/ CLIN D'ŒIL À LA VESTE CHANEL,
DANS UN MÉLANGE DE MATIÈRES TRÈS FRAIS.
VESTE FERMÉE PAR CEINTURE ET PRESSIONS
EN RÉF. CLAPOTIS, PHIL ÉPONGE, SUNSET
DÉBARDEUR PAILLETÉ RÉF. DAIQUIRI









10/ LE NOUVEAU CACHE-CŒUR,
DÉCOLLETÉ À REVERS ET
CEINTURE À NOUER EN
MAXI COCARDE POUR PLUS DE
CHARME. À TRICOTER DANS UN
FIL BOUCLETTE ULTRA LIGHT
RÉF. PHIL ÉPONGE



11/ TOUT FRAIS, TOUT SIMPLE,
LE PULL RAGLAN AUX MANCHES
RACCOURCIES, À TRICOTER
DANS UN FIL POIDS PLUME
EN RÉF. CLAPOTIS



FACILE A

TRICOTER



L&N





12/ NOUEZ VOS ENVIES !
COCARDE GLAMOUR À NOUER
DANS L'ENCOLURE POUR UN
PETIT AIR RÉTRO GLAMOUR
EN RÉF. COTON MICROFIBRES



13/ ÉPINGLEZ VOTRE GILET !
ENCOLURE TAILLEUR ET
FINITIONS POINT MOUSSE
STRUCTURANT, CE GILET
TRICOTÉ DANS UN NOUVEAU
FIL LUSTRÉ RÉF. MÉDITERRANÉE
PANTALON RÉF. EDILLY



**FACILE A
TRICOTER**



L & N



14/ MÉLANGEZ LES RAYURES
TRANSPARENTES ET IRISÉES
SUR CE TWIN-SET TRICOTÉ DANS
UN FIL BOUCLETTE ULTRA LIGHT
RÉF. PHIL ÉPONGE ET SUNSET



FACILE A

TRICOTER



15/ DES JOURS ... ROMANTIQUES
ET GRAPHIQUES SUR UN PULL À
L'ENCOLURE DÉGAGÉE, TRICOTÉ
DANS UN FIL RUBAN GLACÉ
RÉF. RIVAGE





16/ ROUGE CHINÉ, MAILLE BOUCLETTE
ULTRA LIGHT, RENOUVELLENT L'ESPRIT
DE LA MARINIÈRE.
FENTES CÔTÉ ET BOUTONNIÈRES CEILLETS
EN RÉF. PHIL ÉPONGE





L&L

17/ BLEU OCÉAN, CORAIL GRENAT,
MOKA REVISITENT D'UN ESPRIT
ETHNIQUE DES RAYURES MARINES À
MIXER DU COL JUSQU'À LA BASE
EN RÉF. COTON N° 4
PANTALON RÉF. ABANOÉ



18/ LE GILET CÔTELÉ, ZIPPÉ
POIGNETS À REVERS ET ENCOLURE
BATEAU BORDÉE D'UN SERGÉ EN
CONTRASTE, POUCHES KANGOUROU
SUR LE DEVANT. TRICOTÉ
EN RÉF. LICORNE
ÉCHARPE RÉF. ALFONSO
CEINTURE RÉF. CASINO
PANTALON RÉF. COBALT
TOP RÉF. AGUA

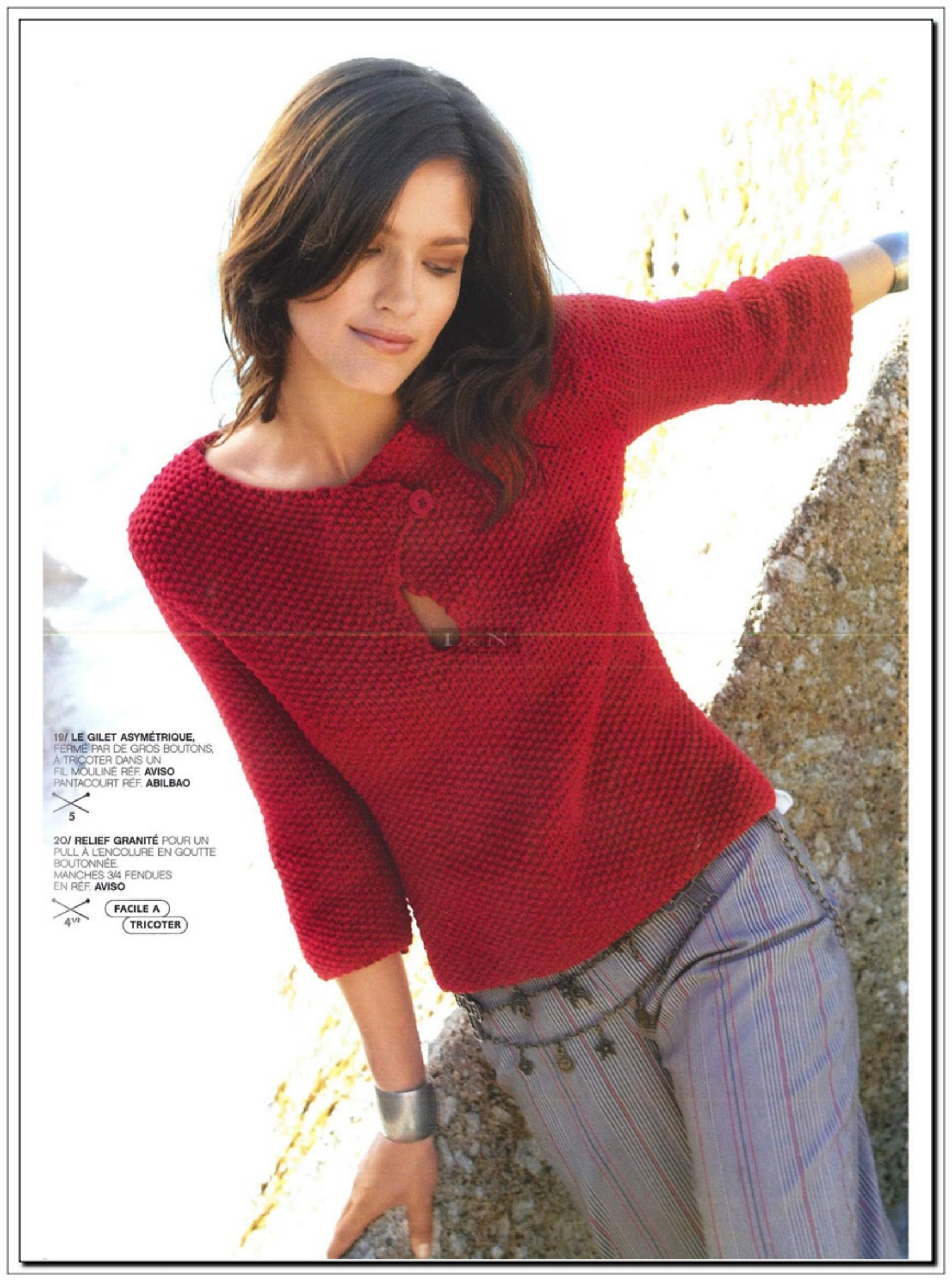




L&N







19/ LE GILET ASYMÉTRIQUE,
FERMÉ PAR DE GROS BOUTONS,
À TRICOTER DANS UN
FIL MOULINÉ RÉF. AVISO
PANTACOURT RÉF. ABILBAO



20/ RELIEF GRANITÉ POUR UN
PULL À L'ENCOLURE EN GOUTTE
BOUTONNÉE.
MANCHES 3/4 FENDUES
EN RÉF. AVISO



FACILE A

TRICOTER





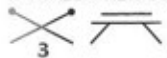
21/ MÉLANGEZ LES RAYURES
 SUR UN GILET COL V
 BOUTONNÉ JUSQU'À L'ÉPAULE
 RÉF. PHIL ÉPONGE
 PANTALON RÉF. ALICE
 T-SHIRT RÉF. BILL



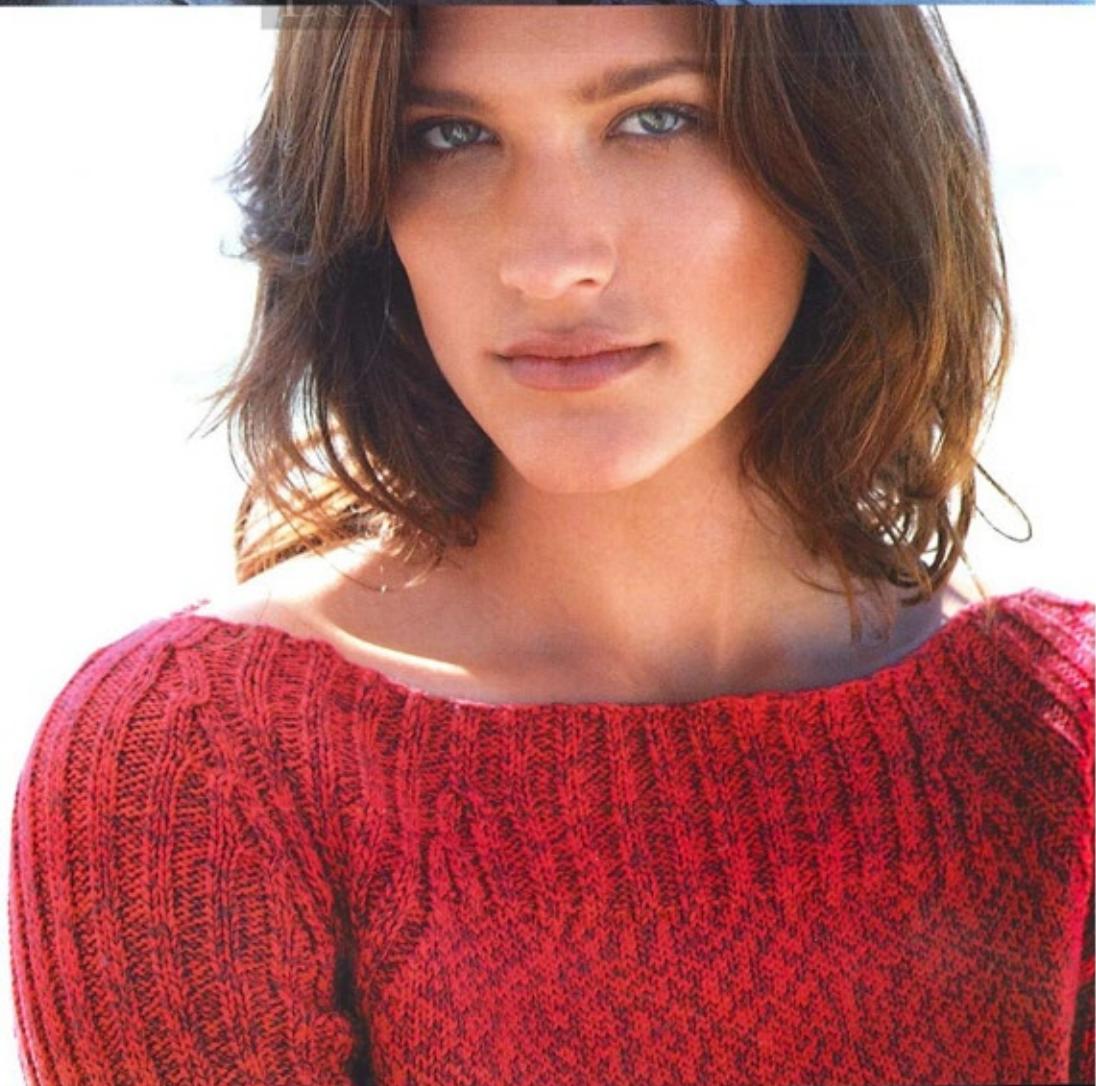
FACILE A

TRICOTER

22/ JEU DE CÔTES PLACÉES ET
 FIL MOULINÉ DE COTON
 POUR CE PULL RAGLAN EN
 EN RÉF. PLAISANCE
 PANTALON RÉF. BORIS



22 BIS/ LA MAXI ECHARPE, EN
 JOURS RIVIÈRE, À NOUER ET À
 FRANGER POUR LA PETITE TOU-
 CHE RUSTIQUE CHIC !
 EN RÉF. COTON MICROFIBRES





Les
puits
au
vertu



**23/ LE CARDIGAN OU LA PETITE PIÈCE
VEDETTE DE LA SAISON !**
À MÉLANGER AVEC UN FIL LUREX POUR
LA TOUCHE IRISÉE ET À FERMER
PAR UNE BROCHE POUR UN ESPRIT RÉTRO
CHIC (PROPOSÉ ÉGALEMENT AVEC UNE
BOUTONNIÈRE RÉF. BOUTON : 4758300005)
EN RÉF. **SUPER BABY ET SUNSET**



**FACILE A
TRICOTER**

**24/ UN PETIT PULL
AMPLE ET DÉCONTRACTÉ,
TRICOTÉ DANS UN POINT
FAÇON VANNERIE EN RÉF. COTON N° 4**





25/ LA VESTE 3/4 À PORTER AMPLE ET
CEINTURÉE SUR LES HANCHES,
TRAVILLÉE DANS UN POINT RELIÉFÉ,
MANCHES 3/4 LONGUES
EN RÉF. MÉDITERRANÉE



26/ VERT CHLOROPHYLLE
ET FIL POIDS PLUME
POUR CE PULL AU COL BOULE
ET AUX MANCHES PAGODES
EN RÉF. CLAPOTIS

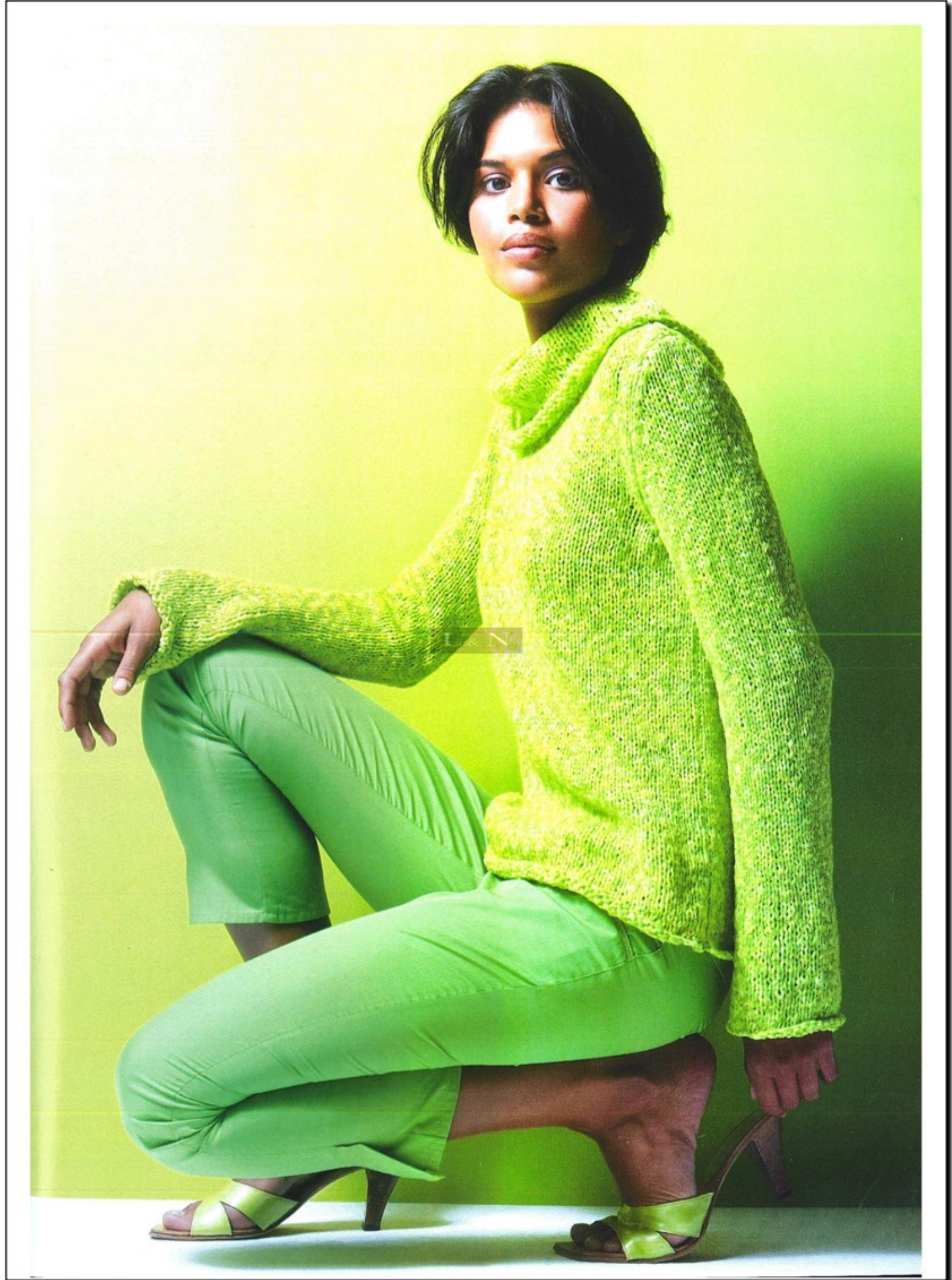
FACILE A

TRICOTER



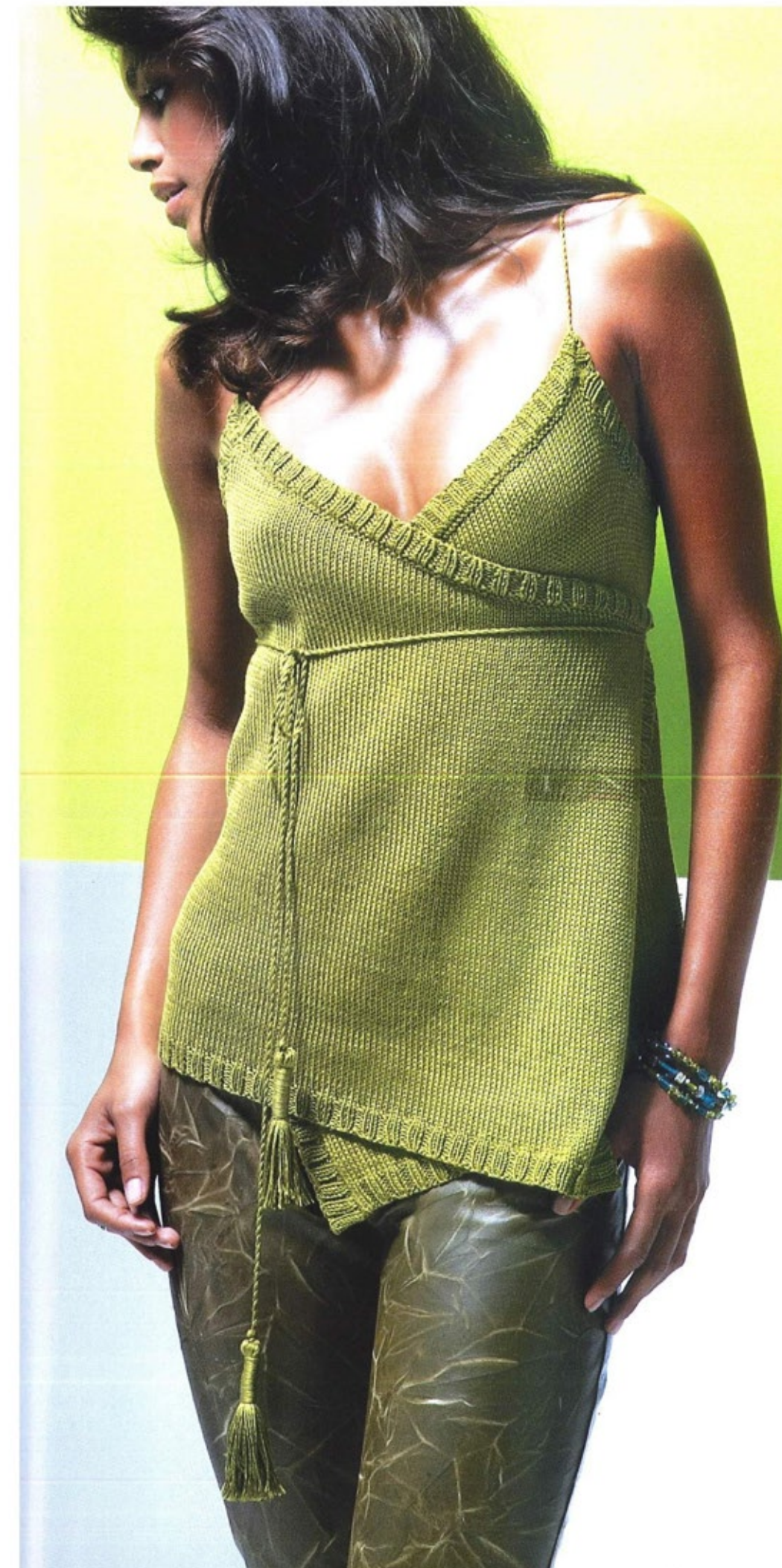
L & N

les
puits
du
vert





les
puits
au
vent



27/ LE GILET 1 BOUTON,
LONGUEUR 34, À SUPERPOSER.
TRICOTÉ DANS UN FIL RUBAN
REF. ÉTÉ



27 BIS/ LA MAXI ÉCHARPE
SPAGHETTI EN REF. PHIL. SOIE



28/ LE DÉBARDEUR EN SOIE
AUX PANS ASYMÉTRIQUES,
FORME PORTEFEUILLE,
À NOUER SOUS LA POITRINE
EN REF. PHIL. SOIE



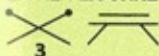


29/ RELIEF GARANTI
SUR CE PULL AUX MANCHES
RACCOURCIES ET
À L'ENCOLURE FENDUE
EN RÉF. RELIEFS
JUPE RÉF. BÉGONIA



4

30/ DES CÔTES VIENNENT
SOULIGNER TOUTES LES
FINITIONS DE CE GILET.
FERMETURE PAR ZIP MONTÉ
JUSQU'EN HAUT DE L'ENCOLURE
EN RÉF. LICORNE



3



les
pouls
du
vert