

Phildar®

# Pull GISÈLE

Qualité P. LAMBSWOOL col. FLANELLE, ECRU, DENIM,  
VERMILLON  
Expliqué du 34/36 au 50/52

Fiche 235 T23 545



Niveau Expert



2.99 €

058999



3 665258 361487

Photo non contractuelle

« MODÈLES EXCLUSIFS » toute reproduction commerciale est interdite sans autorisation spéciale de PHILDAR  
PP YARNS & Co Editeur RCS 808 534 895 ©PHILDAR 2022

## N° 3 LE PULL GISÈLE

235 - T23 - 545



Niveau expert



Plus de 30 heures à titre indicatif

**Pour réaliser ce modèle, il vous faut:**

Taille 34/36: 8 pelotes de PHIL LAMBSWOOL coloris FLANELLE, 1 pelote ECRU, 1 pelote DENIM, 1 pelote VERMILLON

Taille 38/40: 9 pelotes de PHIL LAMBSWOOL coloris FLANELLE, 1 pelote ECRU, 1 pelote DENIM, 1 pelote VERMILLON

Taille 42/44: 10 pelotes de PHIL LAMBSWOOL coloris FLANELLE, 1 pelote ECRU, 1 pelote DENIM, 1 pelote VERMILLON

Taille 46/48: 11 pelotes de PHIL LAMBSWOOL coloris FLANELLE, 1 pelote ECRU, 1 pelote DENIM, 1 pelote VERMILLON

Taille 50/52: 12 pelotes de PHIL LAMBSWOOL coloris FLANELLE, 1 pelote ECRU, 1 pelote DENIM, 1 pelote VERMILLON

**Ce modèle est composé de:** 51 % Laine d'agneau - 49 % Acrylique

**Pour le matériel, il vous faut:**

Des aiguilles circulaires de la gamme PPY n° 2,5 et n° 3 (ou autre selon votre échantillon)

Des anneaux marqueurs

**Pour obtenir les bonnes dimensions de votre modèle:**

Vous devez réaliser un échantillon en jersey et en jacquard avec les aiguilles circulaires n° 3 et compter 26 mailles et 35 rangs pour un carré de 10 cm de large sur 10 cm de haut

**Attention:** lorsque vous tricotez les 70 rgs du diagramme de l'empiecement, aiguilles n° 3 vous obtenez 20 cm.

**Les points employés sont:**

Côtes 1/1 circulaires

Jersey circulaire

Jacquard circulaire: (voir diagramme)

**Dim. simple de chaque côté du repère:** 2 m. ensemble, tricoter la m. du repère puis un surjet simple (glisser 1 m. à l'endr., tricoter la m. suivante à l'endr. et passer la m. glissée sur la m. tricotée)

**Dim. double de chaque côté du repère:** 3 m. ensemble, tricoter la m. du repère puis un surjet double (glisser 1 m. à l'endr., tricoter les 2 m. suivantes ensemble à l'endr. et passer la m. glissée sur la m. obtenue)

**Côtes 1/1 arrondies:** tricoter 8 rgs de côtes 1/1 puis faire un rg de la façon suivante: tric. 3 m. de côtes 1/1 puis **faire 1 m. resserrée, 5 m. de côtes 1/1**, répéter toujours la séquence **en gras**, terminer par **1 m. resserrée** et 2 m. de côtes 1/1.

Terminer en côtes 1/1.

**M. resserrée:** faire passer l'aig. droite sous le rg de montage (devant le travail) puis faire passer la m. qui se trouve sur l'aig. gauche sur l'aig. droite et faire revenir l'aig. droite devant le travail. Remettre la m. sur l'aig. gauche et la tricoter à l'endr. Terminer en côtes 1/1.

**Besoin d'aide? Retrouvez nos meilleures astuces en vidéo à la page 4**

### REALISATION DU MODELE

Dans l'explication, suivre les indications de couleur qui correspondent à la couleur de la taille que vous tricotez.

### POUR TRICOTER LE DOS ET LE DEVANT

**Etape 1:** Monter 244 - 260 - 280 - 300 - 332 m., aig. circulaires n° 2,5, coloris FLANELLE, fermer en rond et tricoter en côtes 1/1 circulaires pendant 7 cm.

**Etape 2:** Continuer, aig. circulaires n° 3 en jersey en plaçant un anneau marqueur au milieu devant = repère A et en répartissant sur le 1er rg: 22 augm.

On a 266 - 282 - 302 - 322 - 354 m.

**Etape 3:** A 31 cm de hauteur totale, marquer les m. d'un anneau marqueur: la m. centrale du devant et du dos = repère A, puis de chaque côté de ces repères, placer l'anneau marqueur après les 66 - 70 - 75 - 80 - 88 m. suivantes = repères B emplacement des côtés.

**Etape 4:** Laisser ces m. en attente.

### POUR TRICOTER LES MANCHES

**Etape 1:** Monter 66 - 72 - 76 - 82 - 86 m., aig. circulaires n° 2,5, coloris FLANELLE, fermer en rond et placer un anneau marqueur (repère D sous bras) et tricoter en côtes 1/1 circulaires pendant 6 cm.

**Etape 2:** Continuer, aig. circulaires n° 3 en jersey en plaçant un anneau marqueur au milieu manche = repère C et en répartissant sur le 1er rg: 7 augm.

On a 73 - 79 - 83 - 89 - 93 m.

**Etape 3:**

Augmenter 1 m. de chaque côté du repère D:

tous les 10 rgs: 13 fois.

tous les 10 rgs: 10 fois et tous les 8 rgs: 4 fois.

tous les 8 rgs: 16 fois et 6 rgs plus haut: 1 fois.

tous les 8 rgs: 10 fois et tous les 6 rgs: 9 fois.

tous les 6 rgs: 18 fois et tous les 4 rgs: 7 fois.

On a 99 - 107 - 117 - 127 - 143 m.

**Etape 4:** A 46 cm de hauteur totale, laisser ces m. en attente.

**Etape 5:** Tricoter la seconde manche de la même façon.

### POUR TRICOTER L'EMPIECMENT

**Etape 1:** Avec les aig. circulaires n° 3, coloris FLANELLE reprendre les m. de la façon suivante: 133 - 141 - 151 - 161 - 177 m. du devant, les 99 - 107 - 117 - 127 - 143 m. d'une manche, les 133 - 141 - 151 - 161 - 177 m. du dos et les 99 - 107 - 117 - 127 - 143 m. de la 2e manche.

On a 464 - 496 - 536 - 576 - 640 m.

**Etape 2:** Faire de chaque côté des repères B:

1 x 1 dim. simple puis 2 rgs plus haut: 1 x 1 dim. simple

1 x 1 dim. simple puis tous les 2 rgs: 3 x 1 dim. simple

1 x 1 dim. double puis tous les 2 rgs: 1 x 1 dim. simple et 1 x 1 dim. double répéter la séquence en gras encore 1 fois.

1 x 1 dim. double puis tous les 2 rgs: 1 x 1 dim. simple et 1 x 1 dim. double répéter la séquence en gras encore 2 fois.

1 x 1 dim. simple puis tous les 2 rgs: 1 x 1 dim. double et 1 x 1 dim. simple répéter la séquence en gras encore 3 fois.

Il reste 448 - 464 - 472 - 488 - 536 m.

**Etape 3:** Continuer en suivant le diagramme empiecement en répartissant

sur le 1er rg: 8 - 4 - 8 - 4 - 4 augm.

On a 456 - 468 - 480 - 492 - 540 m.

**Attention:** surtout bien placer la m. centrale du diagramme au milieu du devant (= repère A).

Tricoter les 70 rgs avec les dim. indiquées.

Il reste 114 - 117 - 120 - 123 - 135 m., tricoter 1 rg en répartissant: 3 - 3 - 3 dim. Il reste 114 - 114 - 120 - 120 - 132 m.

**Etape 4:** Laisser ces m. en attente.

**Etape 4:** Laisser ces m. en attente.

### POUR TRICOTER LE COL

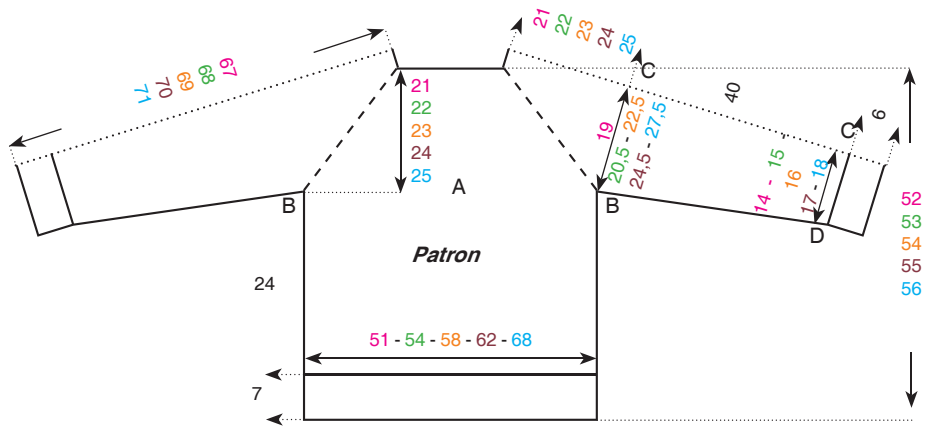
**Etape 1:** Monter 114 - 114 - 120 - 120 - 132 m., avec les aig. circulaire n° 2,5, coloris FLANELLE, fermer en rond et tricoter en côtes 1/1 arrondies circulaires (voir points employés).

**Etape 2:** A 7 cm de hauteur totale, laisser ces m. en attente.

### POUR TERMINER LE MODELE

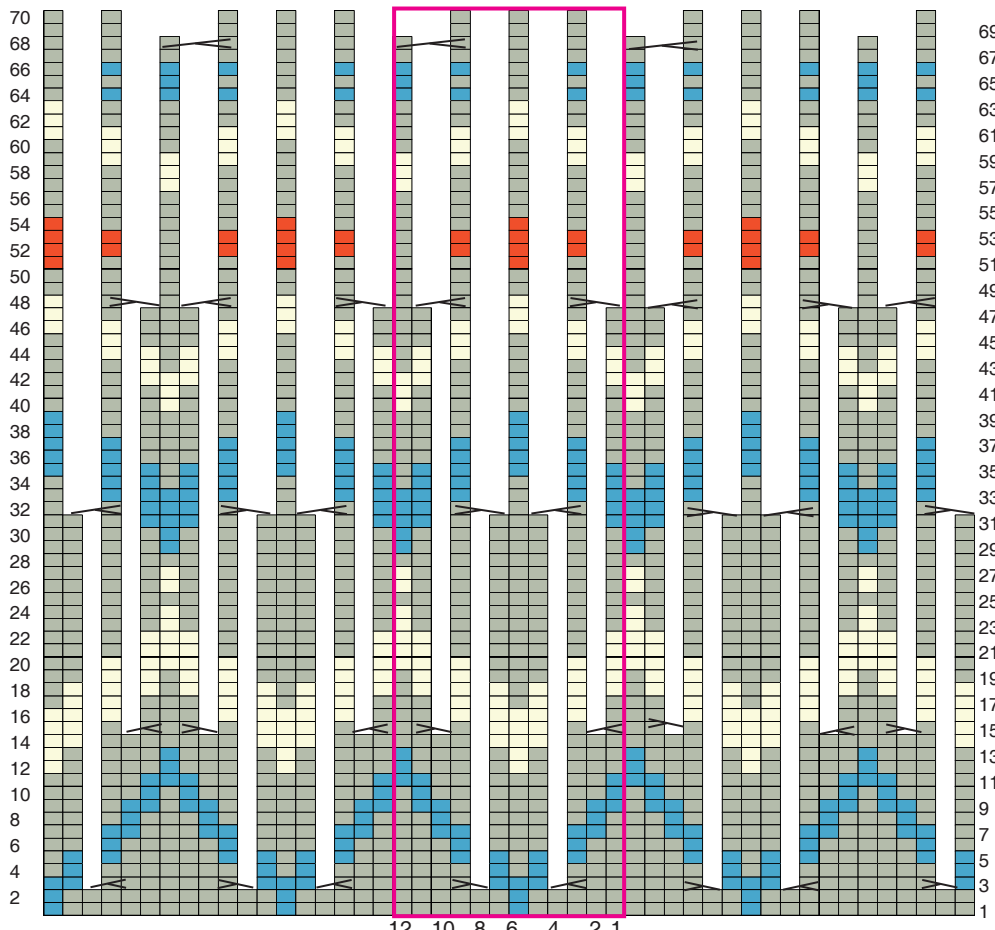
**Etape 1:** Avec 1 aig. auxiliaire rabattre les 114 - 114 - 120 - 120 - 132 m. du col avec les 114 - 114 - 120 - 120 - 132 m. de l'encolure laissées en attente.

**Etape 2:** Rentrer les fils.



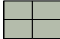
Mesures en cm

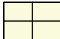
### Diagramme empiecement




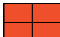
milieu devant A

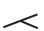
répéter toujours les 12 m. de l'encadré


 = FLANELLE

 = ECRU

 = DENIM

 = VERMILLON

 = 2 m. ensemble

 = 1 surjet simple (glisser 1 m. à l'endr., tricoter la m. suivante à l'endr. et passer la m. glissée sur la m. tricotée)