

Phildar

Pull GÉRARD

Qualité P. SPORT col. PERLE, GRÈGE, NAVY, ROUGE
Expliqué du S au XXL

Fiche 235 T23 546



Niveau Intermédiaire



2.99 €

059000



3 665258 361500

Photo non contractuelle

« MODÈLES EXCLUSIFS » toute reproduction commerciale est interdite sans autorisation spéciale de PHILDAR
PP YARNS & Co Editeur RCS 808 534 895 ©PHILDAR 2022

N° 4 LE PULL GÉRARD

235 - T23 - 546



Niveau Intermédiaire



Plus de 30 heures à titre indicatif

Pour réaliser ce modèle, il vous faut:

Taille S: 11 pelotes de PHIL SPORT coloris PERLE
2 pelotes de PHIL SPORT coloris GREGE
2 pelotes de PHIL SPORT coloris NAVY
1 pelote de PHIL SPORT coloris ROUGE

Taille M: 12 pelotes de PHIL SPORT coloris PERLE
2 pelotes de PHIL SPORT coloris GREGE
2 pelotes de PHIL SPORT coloris NAVY
1 pelote de PHIL SPORT coloris ROUGE

Taille L: 13 pelotes de PHIL SPORT coloris PERLE
2 pelotes de PHIL SPORT coloris GREGE
2 pelotes de PHIL SPORT coloris NAVY
1 pelote de PHIL SPORT coloris ROUGE

Taille XL: 14 pelotes de PHIL SPORT coloris PERLE
2 pelotes de PHIL SPORT coloris GREGE
2 pelotes de PHIL SPORT coloris NAVY
1 pelote de PHIL SPORT coloris ROUGE

Taille XXL: 15 pelotes de PHIL SPORT coloris PERLE
2 pelotes de PHIL SPORT coloris GREGE
2 pelotes de PHIL SPORT coloris NAVY
1 pelote de PHIL SPORT coloris ROUGE

Ce modèle est composé de: 51 % Laine peignée - 49 % Acrylique premium

Pour le matériel, il vous faut:

Des aiguilles de la gamme PPY n° 3,5 et 4

Pour obtenir les bonnes dimensions de votre modèle:

Vous devez réaliser un échantillon en jersey avec les aiguilles n° 4 et compter 20 mailles et 27 rangs pour un carré de 10 cm de large sur 10 cm de haut.

Les points employés sont:

Côtes 1/1

Jersey

Jacquard: (voir diagramme)

Besoin d'aide? Retrouvez nos meilleures astuces en vidéo à la page 4

REALISATION DU MODELE

Dans l'explication, suivre les indications de couleur qui correspondent à la couleur de la taille que vous tricotez.

POUR TRICOTER LE DOS

Etape 1: Monter 88 - 94 - 102 - 110 - 118 m., aig. 3,5, coloris PERLE tricoter en côtes 1/1 pendant 6 cm.

Etape 2: Continuer en jersey coloris PERLE, aig. 4 en faisant 1 augm. sur le 1er rang.
On a 89 - 95 - 103 - 111 - 119 m.

Etape 3: A 38 cm de hauteur totale, continuer en jacquard (voir diagramme) en commençant par la 1ère - 6e - 2e - 6e - 2e m. du diagramme.

Etape 4: A 44 cm de hauteur totale, former les emmanchures en rabattant de chaque côté: 1 x 4 m. puis tous les 2 rgs: 1 x 2 m., 3 x 1 m.

Il reste 71 - 77 - 85 - 93 - 101 m.

Etape 5: A 64 - 65 - 66 - 67 - 68 cm de hauteur totale, former les épaules en rabattant de chaque côté:

1 x 3 m. puis tous les 2 rgs: 1 x 3 m. et 2 x 4 m.

1 x 4 m. puis tous les 2 rgs: 3 x 4 m.

1 x 5 m. puis tous les 2 rgs: 3 x 5 m.

1 x 5 m. puis tous les 2 rgs: 3 x 6 m.

1 x 6 m. puis tous les 2 rgs: 3 x 7 m.

En même temps que la 1ère dim. d'épaule, rabattre les 15 - 17 - 17 - 19 - 19 m. centrales pour l'encolure puis terminer un côté à la fois en rabattant côté encolure ts les 2 rgs: 2 x 7 m.

POUR TRICOTER LE DEVANT

Etape 1: Monter 88 - 94 - 102 - 110 - 118 m., aig. 3,5, coloris PERLE tricoter en côtes 1/1 pendant 6 cm.

Etape 2: Continuer en jersey coloris PERLE, aig. 4 en faisant 1 augm. sur le 1er rang.
On a 89 - 95 - 103 - 111 - 119 m.

Etape 3: A 38 cm de hauteur totale, continuer en jacquard (voir diagramme) en commençant par la 1ère - 6e - 2e - 6e - 2e m. du diagramme.

Etape 4: A 44 cm de hauteur totale, former les emmanchures en rabattant de chaque côté: 1 x 4 m. puis tous les 2 rgs: 1 x 2 m., 3 x 1 m.

Il reste 71 - 77 - 85 - 93 - 101 m.

Etape 5: A 57 - 58 - 59 - 60 - 61 cm de hauteur totale, former l'encolure en rabattant les 13 - 15 - 15 - 17 - 17 m. centrales puis continuer un côté à la fois en rabattant, côté encolure, tous les 2 rgs: 1 x 4 m., 1 x 3 m., 2 x 2 m. et 3 x 1 m. et 4 rgs plus haut: 1 x 1 m.

Etape 6: A 64 - 65 - 66 - 67 - 68 cm de hauteur totale, former l'épaule en rabattant côté emmanchure:

1 x 3 m. puis tous les 2 rgs: 1 x 3 m. et 2 x 4 m.

1 x 4 m. puis tous les 2 rgs: 3 x 4 m.

1 x 5 m. puis tous les 2 rgs: 3 x 5 m.

1 x 5 m. puis tous les 2 rgs: 3 x 6 m.

1 x 6 m. puis tous les 2 rgs: 3 x 7 m.

Etape 7: Terminer le second côté de l'encolure.

POUR TRICOTER LES MANCHES

Etape 1: Monter 46 - 50 - 54 - 58 - 62 m., aig. 3,5, coloris PERLE tricoter en côtes 1/1 pendant 6 cm.

Etape 2: Continuer en jersey coloris PERLE, aig. 4 en faisant 1 augm. sur le 1er rang.
On a 47 - 51 - 55 - 59 - 63 m.

Etape 3: Augmenter 1 m. de chaque côté:

tous les 8 rgs: 9 fois et tous les 6 rgs: 8 fois.

tous les 8 rgs: 8 fois et tous les 6 rgs: 9 fois.

tous les 8 rgs: 7 fois et tous les 6 rgs: 10 fois.

tous les 8 rgs: 4 fois et tous les 6 rgs: 13 fois.

8 rgs plus haut: 1 fois et tous les 6 rgs: 16 fois.

On a 81 - 85 - 89 - 93 - 97 m.

Etape 4: A 44,5 - 44 - 43 - 41 - 39 cm de hauteur totale, continuer en jacquard (voir diagramme) en commençant par la 5e - 3e - 1ère - 7e - 5e m. du diagramme.

Etape 5: A 52,5 - 52 - 51 - 49 - 47 cm de hauteur totale, former l'arrondi en rabattant de chaque côté:

1 x 3 m. puis tous les 2 rgs: 2 x 3 m., 3 x 2 m., 4 x 1 m., 2 x 2 m., 2 x 3 m.

1 x 3 m. puis tous les 2 rgs: 2 x 3 m., 3 x 2 m., 3 x 1 m., 2 x 2 m., 3 x 3 m.

1 x 4 m. puis tous les 2 rgs: 2 x 3 m., 3 x 2 m., 3 x 1 m., 2 x 2 m., 2 x 3 m. et 1 x 4 m.

1 x 4 m. puis tous les 2 rgs: 3 x 3 m., 3 x 2 m., 2 x 1 m., 2 x 2 m., 2 x 3 m. et 1 x 4 m.

1 x 4 m. puis tous les 2 rgs: 3 x 3 m., 3 x 2 m., 1 x 1 m., 2 x 2 m., 3 x 3 m. et 1 x 4 m.

Etape 5: Rabattre les 23 m. restantes.

POUR TRICOTER LA BANDE D'ENCOLURE

Etape 1: Monter 116 - 120 - 120 - 124 - 124 m., aig. 3,5, coloris PERLE, tricoter en côtes 1/1 pendant 4 cm.

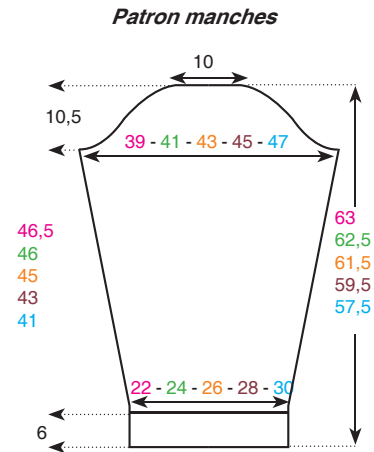
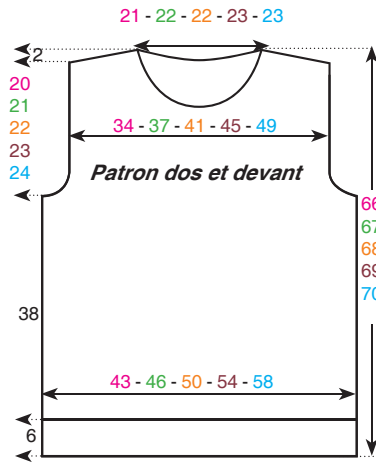
Etape 2: Faire 1 rg endr. sur l'endr. et quelques rgs de jersey d'un autre coloris.

POUR TERMINER LE MODELE FAIRE L'ASSEMBLAGE

Etape 1: Faire les coutures des épaules, des côtés et des dessous de manches.

Etape 2: Monter les manches au corps.

Etape 2: Coudre la bande d'encolure, m. par m. à pts arrière sur l'endr. du travail autour de l'encolure.



Les mesures indiquées sur les patrons sont en cm.

Diagramme jacquard DOS et DEVANT

74 rgs Terminer en jersey PERLE

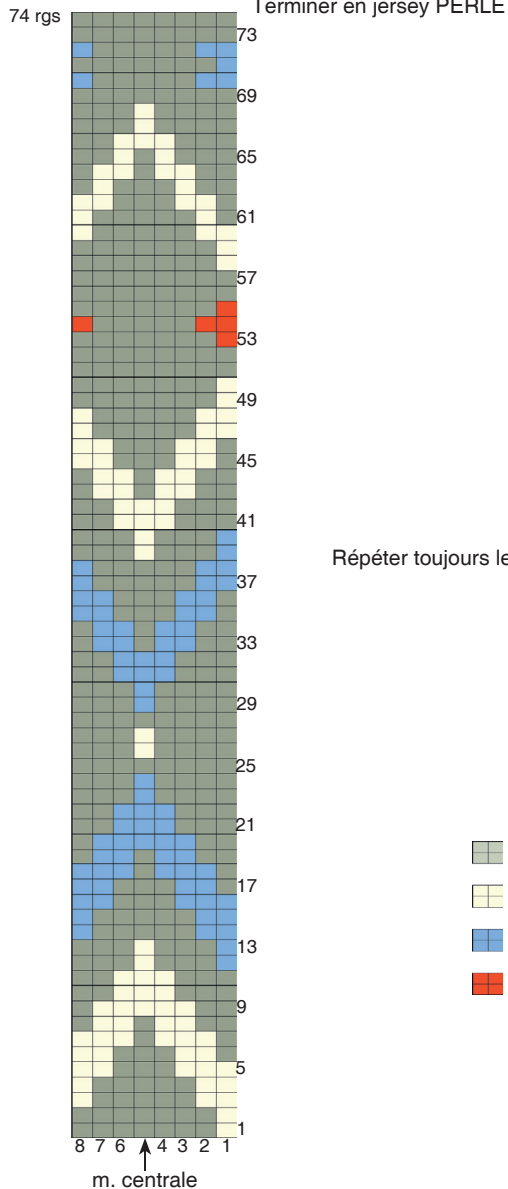
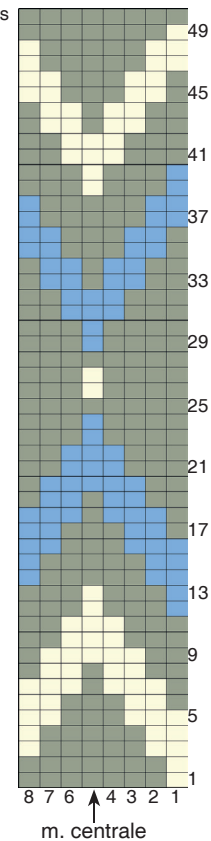


Diagramme jacquard MANCHES

50 rgs



Répéter toujours les 8 m. des diagrammes.

- = PERLE
- = GREGE
- = NAVY
- = ROUGE